

Båtliv

Nr 4 • 2010 Pris 40 kr



MEDLEMSTIDNING FÖR SVENSKA BÅTUNIONEN – EUROPAS STÖRSTA BÅTTIDNING

Båtlivet på Huvudskär

Hallberg-Rassy 310
provseglad

Gör-det-själv:
Nytt stödlarm
Bra med rattlås
Montera bomfendertar

www.batliv.se

INTERPRESS 0214-04



7 388021 404001

RETURVECKA V 38

Flower och Power



Med Evinrude E-Tec får du både FLOWER och POWER.

Evinrude E-Tec är något så ovanligt som en miljövänlig och samtidigt råstark motor. Miljövänlig teknologi ger lågt utsläpp, låg bensinförbrukning och mindre oväsen. Låg vikt, stor kraft och högt vridmoment ger snabbare acceleration och högre prestanda. Må bra på sjön med ett rent samvete i sommar du också – välj Evinrude E-Tec.

Mer Flower och Power? Besök evinrude.se

Fische
MARINE

Läs mer om Evinrude E-Tec och hitta
närmaste återförsäljare på
www.fischemarine.com

EVINRUDE
E-TEC®



Första sommaren med ny promillegräns

Från 1 juni gäller skärpta regler för sjöfylleri. Den nedre gränsen är 0,2 promille för dem som kör båtar och segelbåtar som är minst 10 m eller kan gå minst 15 knop eller snabbare. Gränsen gäller även personer som har uppgifter på båten som är av stor betydelse för säkerheten till sjöss.

Kustbevakningen uppger (se sidorna 10–11) att de ska koncentrera sina resurser till platser där sjöfylleristerna kan antas vara flest. John Harrysson, sjötrafikhandläggare vid KBV Väst i Göteborg, säger att "...vi ser inte sjöfylleriet som något stort problem på den svenska västkusten".

Det här betyder förhoppningsvis att vi kan få en lugn sommar där statens resurser för övervakning används där de gör mest nytta. Inte för att jaga någon som har tagit en pilsner bland kobbar och skär eller i vackra naturhamnar utan vid de krogar främst i Stockholms skärgård där trafiken med berusade båtförare är ett verkligt problem.

Enligt de nya reglerna har Polisen och Kustbevakningen nu rätt att göra rutinemässiga alkoholtester för att kontrollera nykterheten och sjösäkerheten i svenska vatten. Vi hoppas att de använder sina befogenheter på ett nyktert (!) sätt, det vill säga med förstånd och urskiljning.

På sjön är vi alla kompisar och vänner. Låt det förbli så!

Trevlig båtsommar!

Lars-Åke Redéen
Chefredaktör



Lars-Åke Redéen
CHEFREDAKTÖR



Sjösetting på Tranebergs Segelsällskap.

- 4** Båtfolket trivs på Huvudskär
- 10** Båtpolitik och debatt
- 14** Nyheter i korthet
- 18** Trygg hamn med Svenska Sjö
- 24** Provseglad: Hallberg-Rassy 310
- 33** Miljösidan
- 34** Provkörd: Drive Boats från Buster
- 36** Båtklubben: Tranebergs SS
- 40** Ny elektronik från Simrad
- 42** Koll på bränsleförbrukningen
- 44** Båttorget
- 49** Provkörd: Silver Shark 580 DC
- 50** Ordföranden har ordet
- 51** SBU-nytt
- 59** Mistluren
- 61** Böcker
- 64** Sjösäkerhet ombord
- 67** Gör-det-själv: Montera bomfender
- 68** Gör-det-själv: Nytt stödlarm i båten

www.batliv.se

Båtliv

CHEFREDAKTÖR OCH ANSVARIG UTGIVARE:

Lars-Åke Redéen, Östra Vittusgatan 36, 371 33 Karlskrona. Tel 0455-297 80, kl 9–12. E-mail

Lars-Ake.Redeen@batliv.se

SBU:s REDAKTIONSKOMMITTÉ: Lasse Bengtsson

(ordf.), Anne Adre-Isaksson, Bengt Anderhagen, Lars Afzelius

MEDARBETARE: Hagen Hopp, Olle Larsén, Roland Brinkberg

ISSN 0282-3934: Svenska Båtunionen (SBU) är riksorganisationen som tillvaratar och främjar båtklubbens och båtfolkets

intressen. SBU består av 26 regionala båtförbund med 889 båtklubbar och över 161

000 medlemmar. Som medlem i en SBU-ansluten båtklubb betalar du för tidningen

Båtliv i din avgift. **ADRESSÄNDRINGAR:** Gör till din egen båtklubb. **SVENSKA BÅT-**

UNIONEN OCH PRENUMERATIONSÄRENDE: Af Pontins väg 6, 115 21 Stockholm.

Tel 08-54 58 59 60. Fax 08-54 58 59 69. E-mail info@batunionen.com, www.batunion-

nen.com **PRENUMERATION:** 200 kr/6 nr. Bg. 5689-6129 (SBU). Norden och Europa

380 kr. **TS-KONTROLLERAD UPPLAGA:** 145 300 (TS 2009) **FÖRETAGSANNONSER:**

Chrismark AB. Kristoffer Sturesson. Tel 0455-579 90, 0709-60 48 11. Fax 0709-60

45 01. E-mail Kristoffer.Sturesson@batliv.se. Michael Stenquist, Tel 08-551 161 90,

0708-80 62 88. E-mail Michael.Stenquist@batliv.se **PRODUKTION:** Lotta Ivarsson,

Chrismark AB. E-mail: Lotta.Ivarsson@batliv.se **TRYCK:** Sörmlands Grafiska AB, 2010.

NÄSTA NUMMER: 24 september **OMSLAGSBILD:** Huvudskär. Foto: Anders Sellin.

Eventuell vinstskatt betalas av vinnaren.

SENASTE NYTT: www.batliv.se



Båtfolkets egen tidning

Båtliv, är medlemsorgan för Svenska Båtunionen, riksorganisationen för Sveriges båtklubbar. Du som är medlem i en båtklubb får tidningen som en del av ditt medlemskap.

www.batunionen.com



Båtfolket trivs

Det gamla lotshuset disponeras av Skärgårdsstiftelsen. Huset hyser en liten utställning om Huvudskärs historia och en raststuga för dagsbesökare, dessutom två lägenheter för uthyrning.



Ute i det yttersta havsbandet i Stockholms södra skärgård ligger Huvudskär – en riktig utskärgård med en lång historia som kronofiske, lotsstation och tullstation.

Text & foto: Anders Sellin

Huvudskär består av ett antal låga kobbar med den största ön, Ålandsskär, i mitten. Här hittar du många fina klippor att ligga vid soliga somrardagar. Dagar då det råder busväder stannar man hellre inomskärs.

På lejonparten av Ålandsskär



på Huvudskär

är det fritt att promenera omkring men på den nordvästliga sidan finns en del privata tomter. Små diskreta skyltar informerar om den saken. Det gamla tullhuset är idag vandrarhem och det tidigare lotshuset disponeras av Skärgårdsstiftelsen. Stiftelsen har här ett rum med en utställning om Huvudskärs historia, raststuga för dagsbesökare samt två enklare lägenheter för uthyrning. Det finns även en del mindre stugor som ägs av Fortifikationsverket.

I en Birdie 32:a träffar Båtliv Anna-Kajsa Ström och Sune Hansson och deras 15-årige son Joakim.

– Ja, hit har jag seglat många gånger på 70- och 80-talet med mina föräldrar, Huvudskär var drömstället, inleder Anna-Kajsa.

Anna-Kajsa Ström, som tillsammans med maken Sune Hansson och deras 15-årige Joakim ligger med sin Birdie 32 vid Huvudskär.





Haninge kommun har i samarbete med Skärgårdsstiftelsen placerat här för toatankar som är gratis att använda.

De flesta fritidsbåtar lägger sig på norra sidan av Ålandsskär eller på svaj i Fladen.

På bilden t.v. riktigt fina badklippor finns i överflöd runt hela Ålandsskär.



Nina Lindh hälsar de nya vandrarhemsgästerna välkomna vid bryggan. Vandrarhemmet har 22 bäddar och är oftast fullbokat under somrarna.

– För att få med Joakim får vi sätta på lite starkare motor på jollen år från år. Men det är lite roligt, medan ungdomarna vill till Utö och andra större hamnar där det finns liv och rörelse vill vi vuxna ligga för oss själva så långt ut i ytterskärgården man kan komma och bara slöa, säger Anna-Kajsa.

– Kompromissen blir att vi gör både och! Utö igår och Huvudskär idag.

Anna-Kajsa och Sune har varit ute på Huvudskär många gånger och denna gång har de dessutom med sig sina grannar som länge haft sin Bella 7500 för dagsutflykter. Nu har även grannarna börjat göra längre turer



och de har aldrig förut varit på Huvudskär.

Flytande tömningsstation
Nynäshamns kommun har placerat ut en flytande tömningsstation för toatankar precis norr om Ålandsskär. Förutom det listiga med att den är placerad i en populär naturhamn är det dess-

utom gratis att tömma sin toatank här.

Båtägare som provat den kan dock påpeka att den är felkonstruerad. Sidorna lutar inåt så att segelbåtar glider in under den, fenderarna går fria och mantågsstörtorna får ta smällen, vilket inte riktigt är vad man förväntar sig. En klar miss av konstruktören.

Räkna med oss!

HAR DU SVARET PÅ FRÅGAN?

Vissa kompasser kompenserar för deviationen om du först kör ett varv i en styrbords cirkel och sedan ett varv i babords cirkel. Om radien i dina cirklar är 0,5 M, hur mycket bör loggen visa efter dessa två varv?

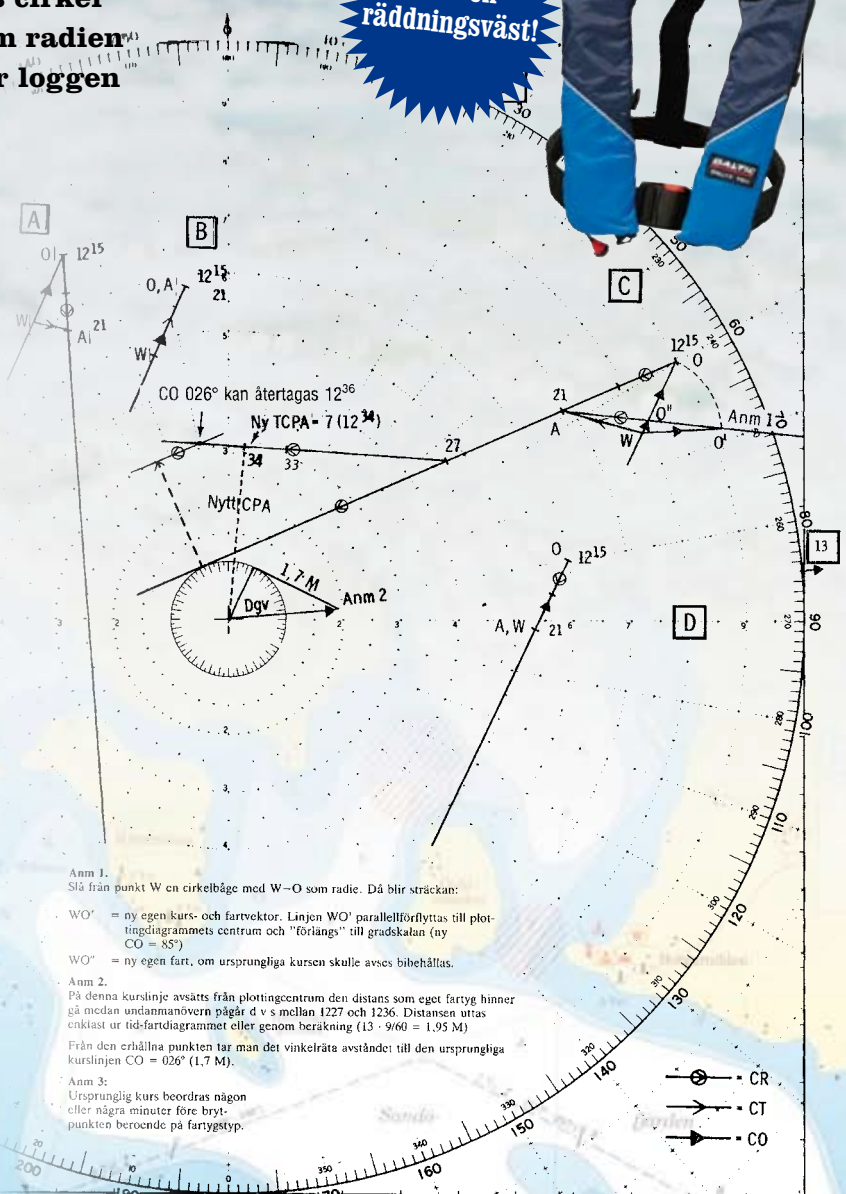
- ① 6,3 M
- ⊗ 1 M
- ② 20 M

Var med och tävla! Du kan vinna en uppblåsbar räddningsväst. Gå bara in på www.svenskasjo.se lämna ditt svar och ange koden **Båtliv4**. All information om hur tävlingen går till och hur vinnaren utses hittar du också där.

NYA KLURIGHETER I NÄSTA BÅTLIV

Vi försäkrar och du kan spara pengar! På båten och kanske även på hem- och bilförsäkring- en. Välkommen till hemsidan. Och du, går det inte vägen denna gång så kommer fler chanser. I nästa nummer av Båtliv 2010 kommer nya klurigheter och nya vinstmöjligheter.

Vinn en räddningsväst!



 Svenska Sjö

FÖRSÄKRINGEN DIN BÅT FÖRTJÄNAR!

www.svenskasjo.se · 08-541 717 50



– Hit kommer folk för enkelheten och friden här ute. Det är folk som älskar havet och ofta har de tidigare haft en egen båt, säger Jens "Jesse" Carlsson som kör turbåten ut till Huvudskär.

Positiva erfarenheter

Jesse, eller Jens Carlsson som han egentligen heter, kör reguljärbåten till Huvudskär. Under sommarmånaderna är det många besökare som vill ta sig ut för att sola och bada och kanske bo på vandrarhemmet under några dagar. Vad gäller erfarenheterna av båtfolket är det bara positivt.

– Här har vi aldrig haft problem med båtfolket. Här är bara trevligt, säger Jesse.

Sedan 2008 är Huvudskär ett av Länsstyrelsens två "Hänsynsområden" i Stockholms skärgård.

– Ja, det är överdrivet. Det är lösningen på ett problem som inte finns, konstaterar Jesse.

På Huvudskär finns fler skyddade ställen att ligga vid jämfört med de flesta andra ytterskärgårdar. De flesta lägger

sig på norra sidan av Ålandsskär som är den största ön i Huvudskärsarkipelagen – antingen vid klippa eller på svaj i den stora fladen. Men även på Lökskär, i skydd av Manskär eller mellan Saltkobben och Malmskär (eller "Andra kobben", som det står i nyare sjökort) ligger man bra. På alla ställena finns torrdass och sopmaja som sköts av Skärgårdsstiftelsen.

Fyren har länge varit i behov av ommålning och nu äntligen är det dags. När vi lämnar Huvudskär kommer Sjöfartsverkets fartyg "Fyrbjörn" in och besättningen sätter igång med jobbet. Så nu i sommar kommer alla som tar sig ut till Huvudskär och tar sig upp till högsta punkten att mötas av en nymålade Huvudskärs fyr. ◆

Under sommaren 2009 var Sjöfartsverkets båt "Fyrbjörn" ute vid Huvudskär. Det var dags att måla om fyren.



Länsman- Powered by nature

Länsman öser båten med naturliga krafter!

Svensktillverkade Länsman drivs helt utan el eller batteri. En liten investering som gör en stor skillnad!

För mer information besök www.lansman.nu






- Varför inte ta en båtsemester på land i år?

ADRIA

living in motion



Matrix

- Rymlig och med utmärkt aerodynamik
- 3-nivåerssäng (umgås, köra, sova)
- Upp till 6 sovplatser
- Lastutrymme i XXL-format
- Bra ståhöjd
- Låg bränsleförbrukning

Compact

- Ny utvändig dekor, metallic-lackerad
- Sportig, kompakt och smidig
- Mörktonade fönster
- Inredningsnyheter
- Strömsparande spotlights



Ta båten upp på land i år och testa våra nya modeller. Du har all bekvämlighet som man kan önska sig. Låt dig cruisa på vägarna i år!

Matrix den nya generationens husbil som förenar smidighet och låga luftmotstånd med generösa utrymmen - smidig och aerodynamisk.

Compact med sina kompakta yttermått är bilen till för dig som älskar att utforska storstadens centrum eller upptäcka charmen i små byar på landet.

www.adria.se



BOLLNÄS
ESKILSTUNA
FALKENBERG
GENEVAD
HISINGKÄRRA
KALMAR
KIRUNA
KRISTINEHAMN
LANDVETTER

NIBO CARAVAN AB
CARAVAN I ESKILSTUNA
F7s HUSVAGNSCENTER
ZÄTA CARAVAN
TAGENE FRITIDSCENTER
KALMAR HUSVAGN & FRITID
POLARMASKIN AB
NORDIC HUSBILAR AB
JOSEFSSONS HUSBILAR AB
0278-17290
016-344080
0346-714450
0430-79570
031-570060
0480-88944
0980-80800
0550-83434
031-919494

LUDVIKA
MANTORP
PITEÅ
SUNDSVALL
SVEDALA
TENHULT
TROLLHÄTTAN
UMEÅ
UPPLANDS VÄSBY

KURTSS HUSVAGNAR AB
ÖSTGÖTA CAMPING MANTORP
CAMP4YOU AB
ÄSTRÖMS AB
SKÅNECAMP
ÖGGESTORP CARAVAN AB
FRITIDSCENT I TROLLHÄTTAN
CARAVANCENTER I UMEÅ
MÅLARCAMP
0240-30500
0142-21730
0911-230223
060-123808
040-292912
036-97000
0520-10118
090-188440
08-59114880

UPPSALA
VALBO
VINSLÖV
VISBY
VÄSTERÅS
ÖREBRO
ÖSTERSUND
ÖRKELLJUNGA

UPPLANDS BILFORUM
CARAVAN & MARINE
VINSLÖVS FRITIDSCENTER
BILCOMAPANIET I VISBY AB
M & M CARAVANE AB
NERIKES CAMP AB
WIKSTRÖMS HUSVAGNAR
BENGT I ÖRKELLJUNGA

018-131310
026-133040
044-84191
0498-247755
021-132061
019-272515
063-80041
0435-55500

Lasse Bengtsson är båtpolitisk skribent i Båtliv. Han är även krönikör med frihet att framföra sina egna åsikter om svensk båtpolitik.

Brokigt och blandat

Det ska villigt erkännas, den svenska kustbevakningen har, som organisation, fått sina slängar i den här spalten då och då. Men nu verkar det banne mig som det är närmast synd om samma organisation...

Uppenbarligen sitter KBV längst ut på den statliga stickan och måste ta hand om allt vad regering och riksdag hittar på.

Det finns ljuspunkter, läs om John Harrysson, sjöman och kustbevakare med perspektiv, här intill.

Värre är det förstås med miljöministern. Denne vill införa absolut tömningsförbud för toaavfall från fritidsbåtar – skäl: fosfor och kväve övergöder Östersjön. Böter och fängelse väntar syndaren.

Samtidigt tycker han att det räcker att snällt be den värste förorenaren – det svenska jordbruket – på frivillig väg minska tiotusenfalt värre utsläpp.

Luktat det politisk opportunist?

Förresten, sällan har en så kuslig verklighetsbeskrivning av svenskt båtliv och dess föroreningsar gets som i de skäl samme minister anför för sitt toaförbud. Jag fick faktiskt gåshud – badar ju i vikar och till och med gästhamnar sommartid.

Men så kom jag på det, ministern har förstås en alldeles egen vik, långt borta från verkligheten där även Transportstyrelsen förmodligen badar.

Skönt.

För oss andra är det inga problem. Ingen skiter i viken och kissar gör vi ju bakom busken på ön.

Så har vi gjort länge vad än svartmålarerna säger.

Så jag fortsätter med morron-doppet direkt från badbryggan – även i

Hunnebostrands fina hamn.

Sällan smakar fikar så ljuvligt...

Glad båtsommar, förresten.



LASSE BENGTSSON

Maila gärna dina åsikter om båtpolitik: Lasse.Bengtsson@batliv.se

Nu gäller nya lagen om sjöfylleri

Kustbevakningen ska övervaka

Den nya lagen om sjöfylleri har nu trätt i kraft. Den myndighet som har huvudjobbet att tillsammans med Sjöpolisen svara för övervakningen av nykterheten till sjöss är Kustbevakningen.

Text: Lasse Bengtsson

– Vi arbetar hårt med att strukturera denna del av vår verksamhet inom samtliga distrikt, säger John Harrysson, sjötrafikhandläggare vid KBV Väst i Göteborg. Den nya lagen är skriven på ett sådant sätt att det kan bli problem om vi inte samordnar vårt arbete över hela landet.

– För västkustens del blir det inte någon utpräglad jakt på 0,2-fyllerister, vi koncentrerar våra resurser till de stora evenemangen, som seglarveckan i juli

och den stora racerbåttävlingen i Uddevalla i början av augusti.

John Harrysson ser inte sjöfylleriet som något stort problem på den svenska västkusten:

– Nej, det är sällan vi har anledning att ingripa mot båtfolket. Det är ju vanligt folk, ute för att ha trevligt och njuta av båtlivet och de uppträder med omdöme.

Det är i så kallade gränsfall som det kan bli jobbigt för KBV att ta de rätta besluten. Ett sådant fall kan vara om en snipa, 10 m

lång och med samma fartkapacitet till exempel råkar gå på grund i en farled. KBV kommer för att undsätta och besättningen på snipan luktar öl.

– Vi kan inte tvinga skepparen att blåsa, därför måste vi tillsammans inom besättningen ta beslut om huruvida denne skeppare är så påverkad att han eller hon inte kan hantera sin båt.

– Om vi beslutar att skepparen är för påverkad blir det transport till läkare för blodprov och så småningom får åklagaren avgöra om det blir åtal eller inte. Men det är kustbevakaren – på plats – som sätter igång denna process och det gäller då att ta rätt beslut.

John Harrysson befarar att svenska domstolar kan få en hel del arbete med liknande rättsfall just på grund av den skrivning

Kravlista ska leda till – SBU och SXX vill bygga fler

Regeringen har nu överlämnat en skrivelse till den svenska riksdagen benämnd "Ett levande hav".

I den finns regeringens åsikter och krav för åtgärder som skall leda till ett renare hav, då i första hand Östersjön.

Text: Lasse Bengtsson

Förutom åtgärder för att minska utsläpp från jordbruk, industri och enskilda hushåll ges stort utrymme för sjöfartens utsläppsproblem och särskilt då sådana från fritidsbåtar.

Regeringen går på Transportstyrelsens förslag som innebär att ett totalförbud för tömning

av fritidsbåtarnas svartvattentankar i havet, det skall alltså gälla "fritidsbåtar inom Sveriges sjöterritorium och svenska fritidsbåtar inom andra vatten".

Av 70 inlämnade remissvar var det endast två – Svenska Kryssarklubben och Svenska Båtunionen – som motsatte sig ett totalförbud. Båda organisationerna före-

språkar ett utbyggt nät av landtoaletter, särskilt i välbesökta naturhamnar.

De övriga instanserna, huvudsakligen statliga och kommunala myndigheter, ser gärna ett förbud men de allra flesta har allvarliga bekymmer för hur kostnaderna för ett totalförbud skall fördelas.

Det handlar om hundratals miljoner kr som – trots det statliga LOVA-bidraget – måste tas ut någonstans.

De flesta kommunerna lutar åt principen att den som förorenar skall betala. Regeringen håller vidare med Transportstyrelsen om att Kustbevakningen är den lämpligaste myndigheten att

och polisen



Från 1 juni gäller 0,2 promille för båtar längre än 10 m eller med en fartkapacitet på minst 15 knop. Kustbevakningen ska tillsammans med polisen svara för övervakningen.

som den nya sjöfyllerilagen fått.

Den nya lagen om sjöfylleri har alltså satt en gräns på 0,2 promille alkohol i blodet som nedre gräns för sjöfylleri. Lagen gäller endast båtar (fartyg) som har minsta längd överallt på 10 m eller en fartkapacitet på minst

15 knop. KBV och Sjöpolisen har numera rätt att stoppa dessa båtar för att göra ett så kallat sällningsprov, göra ett utandningsprov. Om båtföraren vägrar har polis och KBV rätt att ta vederbörande till läkare för blodprov.

ett renare hav landtoaletter

sköta övervakning och tillsyn.

Många sjukdomar

Det kan vara av intresse att i regeringens skrivelse till riksdagen ta del av de skäl som regeringen anför:

”Utsläpp av toalettavfall från fritidsbåtar leder bland annat till att vattnet tillförs forsfor- och kväveföreningar samt bakterier. Utsläppen av toalettavfall från fritidsbåtar sker under en för Östersjön mycket känslig period och är koncentrerade en kort tid av året. Lokala utsläpp i större mängder medför att det upplevs som otrevligt och icke estetiskt tilltalande att vistas i närheten.

Vid de stränder där det under högsäsong vistas ett större antal båtar kan vattenkvaliteten dessutom bli så dålig på grund av utsläppen att det är hälsovådligt att bada där. Toalettavfallen kan ge upphov till både mag-, tarm-, öron-, näs-, hals- och hudinfektioner. Smittan sker via sår eller genom att badande sväljer vatten.”

Enligt Transportstyrelsen är det lämpligt att förbud införs för särskilt populära naturområden som ett första steg, att detta kompletteras med anordningar för sugtömning och att man där efter gör en utvärdering innan ett totalförbud för övriga vattenområden införs. ◆



Välkommen till Marin Center Syd

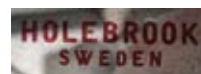
Lotsgatan 1, Simrishamn,
0414-287 90
Strandgatan 17, Limhamn,
040-15 24 38

Sommartider!

Passa på och handla shorts, capri-byxor, byxor, pikétröjor, skjortor, windstoppers, kepsar, skor, jackor, rugbytröjor, västar, stickade tröjor, damtoppar m.m.



MUSTO



SEBAGO

HENRI LLOYD

VÄLKOMMEN!

Simrishamn öppet: mån-fre 10-17, lör 10-14
Limhamn öppet: mån-fre 9-17.30, lör 10-13



ALLT SAMLAT PÅ EN PLATS! WWW.VOLVOPENTASHOP.COM

Nu kan du köpa Volvo Pentas reservdelar och tillbehör dygnet runt, sju dagar i veckan hos ditt lokala Volvo Penta Center. Logga in redan idag.

Allt samlat på en plats. Sök på motor, benämning eller artikelnummer. Reservdelar och tillbehör visas i lättförståeliga sprängskisser och bilder tillsammans med all nödvändig information. Enkelt och snabbt. Välkommen till www.volvopentashop.com!

Solna
Bagartorpsringen
Vard: 9-19
Lörd: 9-15
Sönd/Helg: 10-14

Kungens Kurva
Stalandshuset
Vard: 9-19
Lörd: 10-18
Sönd/Helg: 11-17

Sickla
Sickla Köpvarter
Vard: 10-20
Lörd: 10-18
Sönd/Helg: 11-17

SOLARMARE

SE PRISET!

795,-
25W

1.495,-
50W

NAPS

Solcellspanel std

36 högeffektiva polykristallina celler.
Högtransparent hårdat glas, ram av
anodiserad aluminium.

25W 675x356x35 mm ~~1.395,-~~
50W 650x670x35 mm ~~2.495,-~~

Laddningsregulator

NAPS Basic 6A ~~378,-~~ **298,-**
NAPS MaxPower ~~1.248,-~~ **978,-**

MaxPower optimerar laddningen från solpanelen.
Laddar upp till 35% bättre genom MPPT-teknik.

59,-

Kudde Kapok
Fyllning av 100% kapok. Färg: Marin, röd,
offwhite, burgundy eller grå.

Enkel ~~78,-~~
Dubbel ~~156,-~~ **118,-**

248,-

Cylindergrill
Rostfritt stål. Kan användas med två grilltytor
eller som traditionell klotgrill. ~~298,-~~

598,-

Pentriumpump FLOLINE
Pentriumpump med inbyggd tryckvakt.
12,5 lit/min. 35 PSI. 12 och 24V. ~~748,-~~

3.990,-

Travel Box 32 liter kyl/frys
Försedd med batterivakt och belysning.
Avsedd för drift på både 12-230 volt, drift på
230V prioriteras automatiskt.
Danfoss kompressor. ~~4.990,-~~

1.298,-

NOA Solpanelhållare
Vridbar på stång 1,5 m. ~~1.630,-~~
Justerbar ~~695,-~~ **555,-**

1.088,-
12V/7A

Batteriladdare Exide
Modern laddare med hög effekt.
Helautomatisk med avancerad laddning i fem
steg. Galvaniskt avskiljd.

12V/7A ~~1.495,-~~
12V/15A ~~1.990,-~~ **1.588,-**

888,-
80Ah

**TUDOR MARIN
NAUTICA FREELINE**
12 V. Freeline/Marine batterierna har en paten-
terad tipsäker lock-konstruktion samt The
Magic Eye där man enkelt kontrollerar batteri-
ets laddningstillstånd. 80 Ah

115Ah ~~1.688,-~~

4.990,-
42 liter

Cruise 42 liter ~~6.250,-~~
Cruise 49 liter ~~8.950,-~~ **6.990,-**
Cruise 49 liter ASU ~~9.950,-~~ **8.290,-**
Cruise 65 liter ASU ~~10.950,-~~ **9.490,-**

148,-
2 kg

Brandsläckare ABC
2 kg ~~198,-~~
Pulversläckare inkl. slang och hållare
6 kg ~~398,-~~ **298,-**

495,-
880 x 440

Däcksbord Captain
Ram av aluminium, skiva av Melamin

880 x 440 ~~595,-~~
880 x 600 ~~695,-~~ **595,-**

198,-

Myggnät E-Bridge
Myggnät för de flesta däcksluckor, tyngd i
fållen för att hålla den mot däck.
Mått: 500 x 600 mm. ~~248,-~~

298,-

E-Bridge Portabel sits
Bekväm, stabil och smidig sits med ryggstöd.
Vattentätt och UV-stabiliserat marinblått tyg,
PVC under sittdynan. Marinblå. ~~398,-~~

298,-

Däckstol Captain Relax
Aluminium, marinblå sits. ~~398,-~~

198,-

E-Bridge Fällstol
Klassisk fällstol / däckstol.
Ram av aluminium, sits av tyg. ~~248,-~~

198,-

E-Bridge verktygsset
E-Bridge sjösäck
stl small innehållande:
- Skruvmejslar
- tänger
- skiftnyckel och
- polygrip.
Marinblå. ~~248,-~~

148,-

E-Bridge bergkilsset
E-Bridge sjösäck
stl small innehållande:
-Två vinklade bergskilar
-Två raka bergskilar
-En slägga. ~~198,-~~



LTC Widescreen TV
Inbyggd digitalmottagare och DVD-spelare

16"	2.495,-
19"	2.995,-
22"	3.495,-



TV antenn TRIAX UFO marine 1.148,-
LTC DVB-T air 695,- **495,-**



Plattfender
Smidig fender för trånga hamnar!
Tillverkad i skumplast.

500 x 200 x 50 mm	128,-	178,-
600 x 300 x 80 mm	228,-	



Fender MAJONI
PVC. Luftventil av mässing. Vit med svarta ändar

Korf2 120x420	94,-	78,-
Korf3 150x600	116,-	99,-
Korf4 190x680	152,-	128,-
Korf6 250x800	282,-	238,-



EAGLE Intellimap 642i
5"-sjökortsplotter


3.590,- Intellimap 642i



GARMIN GPSmap 421
4"-sjökortsplotter

3.490,- GPSmap 421

GPSmap 526 5"-sjökortsplotter	6.990,-
GPSmap 720 7"-sjökortsplotter	11.790,-



Förtöjningsboj
Orange PVC. Upplåsbär. Bärighet

12 kg	424,-	448,-
30 kg	564,-	568,-
60 kg	734,-	758,-
100 kg	948,-	



Bryggfender
Vit eller Marin PVC. 1100 x 250 mm.

548,-




COBRA VHF MR F55 DSC
Stationär VHF med alla internationella kanaler, L1 & L2. Levereras med flushmonteringssats, monteringsbygel och GPS-kabel.
Utteffekt: 1 & 25 W

1.290,-



Båtsportkort
STHLM Norra
STHLM Mellan
STHLM Södra
Mälaren
Ostkusten

598,-	445,-
598,-	445,-
598,-	445,-
598,-	445,-
628,-	475,-



B-ring
Bojsänke i rostskyddsmalet stål. Kätting används med fördel mellan B-ring och boj! Rekommendationstabell, se sid 65 i katalogen.

25 kg	808,-	1.098,-
40 kg	1.208,-	1.778,-
70 kg	2.148,-	



Solcellsventilator Dag/Natt
Kåpa av rostfritt stål. Inbyggt batteri. Ventilatorer din båt dygnet runt. ø 215 mm.

598,-



Kikare 7x50
Blå/svart gummiklädnad. Väska och bärrem medföljer. Free focus eller centrumfokusering.

268,-

Kikare m pejlkompass 7x50
Blå/svart gummiklädnad. Väska och bärrem medföljer. Auto focus.

1.398,- **998,-**



Stävstege hopfällbar
Rostfritt stål
L 950 mm

548,- hopfällbar

Stävstege universal
Rostfritt stål fotsteg i teak. L: 1050 mm

998,- Universal



Lås & låskätting
Klass 3

Lås	498,-	378,-
Kätting 2,5 m inkl. överdrag	518,-	398,-



Bryggbelysning
Solcellsdriven. 6 st LED dioder. Laddas under dagen, tänds automatiskt under natten. Mått: 100x125x22.

158,-



Vattenskida HYDROSLIDE COMBO
Traditionell vattenskida i glasfiber. Junior eller vuxen. Standardbinding i storlek 37 - 47.

1.095,-



Uppblåsbar räddningsväst CLIPPER
Med eller utan säkerhetssele. Svart.

688,-



AquaSmart 2,4 m med köl
Innovativ design ger stora utrymmen ombord. Förstärkta vinklade ändtuber för lättare planing. Uppblåsbar V-formad köl gör den enklare att både köra och att släpa!

4.990,- 2,4K

3.990,- 2,4L



Chill Blue
Denna "heavy-duty" tub är försedd med en extra stark innerslang i vinyl och är klädd med högdensitets nylon. Tuben har fyra klädda handtag för ett överlägset grepp. Påfyllning och tömning går fort med snabbventilen.

398,-



Våtdräkt Shorty
Kort våtdräkt i 3mm neopren. Neopreneskin på bröst/rygg samt flexmaterial i halsen för optimal komfort. Justerbar kardborrefäste i halsen för individuell passform.

348,-



Mercury 4-takt
Levereras med standardtank. Alla modellerna med rokkultsstyrning men 9,9-15 kan även fjärrstyras.

1-cylindriga		
2,5 std/ri	7.990,-	
3,5 std-/långri	8.990,-	
4 std-/långri	10.290,-	
4 Sailri	12.890,-	
5 std-/långri	12.890,-	
6 std-/långri	14.490,-	
2-cylindriga (i rad)		
8 stdri	20.890,-	
9,9 std-/långri	23.990,-	
15 std-/långri	25.490,-	

AquaSmart 2,4 m med lättdurk
Enkel att transportera och att stuva undan!

1.850,-

2.950,-

3.950,-

Vilken bottenfärg är bäst för mig?



Per Anders Jakobsson
Teknisk Rådgivare
Yacht Nordic

International
yachtpaint.com

“Det finns olika typer av bottenfärger du kan välja mellan. Har du en väldigt snabbgående båt som används ofta är det bra att välja en hård bottenfärg, **Trilux**. En hård variant väljer du också om du kappseglar och vill ta upp och polera botten innan en tävling, eller om båten transporteras runt på trailer.

Den vanligaste typen av bottenfärg som passar de flesta typer av båtar är polerande. **Micron**® och **Cruiser**® är exempel på polerande färger som polerar av kontinuerligt under säsongen så beväxningen håller sig borta. Enkel att måla och enkel att underhålla.

VC® 17 är den snabbaste typen, en tunnfilmsfärg, som kan sjösättas redan efter 20 minuter.



Vi har fler bottenfärger att välja mellan. Detaljerna om alla våra färger hittar du på vår hemsida, yachtpaint.com. Där ser du också vilken bottenfärg som är tillåten att använda i de vatten du seglar.”

Ett klick –
expertråd på
ett klick,
yachtpaint.com



International®, the AkzoNobel logo and all product names mentioned in this publication are trademarks of, or licensed to, AkzoNobel.



Tunn LED-TV

LED-TV är den nya teknikens tv. Den gör tunn och extremt energisnål samtidigt som den levererar en mycket bra bild.

Den här TV:n säljs av Watski och har en strömförbrukning på enbart 26–28W. Vikt 2,98 kg. Pris 3 990 kr.

www.watski.se

Nytt märke för solskydd

Nu lanseras det internationella varumärket Australian Gold solskyddsmedel i Sverige. De består av ett brett sortiment av kvalitetsprodukter för varje hudtyp och varje önskad solbränna. Produkterna finns i både lotion och sprayform. Förutom att de är lätt applicerade har de en fräsch uppfriskande doft.

www.australiangold.se



Mygg- och fästingspray för hela familjen

Sjö&Hav lanserar Mygg- & Fästingspray samt ett handdiskmedel för saltvatten. Alla produkter är utvecklade för utomhusbruk och vissa av dem löddrar rikt i saltvatten, men de fungerar lika bra inomhus i sötvatten. Flaskorna flyter även då de är fulla, vilket underlättar vid utomhusbad eller vid en tur med båten. De är svensktillverkade och innehåller nedbrytbara råvaror som har en minimal inverkan på vår miljö.

www.sjohav.se



Smart picknickset

Carina Ahlburg har tagit fram ett picknick-set som tar liten plats, är lätt att bära med sig och smart att packa den smutsiga disken i när man ätit klart. Det innehåller tallrikar, koppar och bestick för fyra personer, allt samlat i en skål som även kan användas för servering.

Materialet är melamin, en plast som är hård och ger en mer känsla av porslän än annan plast. Färgen är varmt vit utan dekor. Besticken är i rostfritt stål och ligger i typgåsar. Pris 590 kr.

picknick@carinaahlburg.com



Solkräm med partikelfilter

Till årets solsäsong lanserar ACO två solprodukter i SPF 20 och 30 speciellt utvecklade för de lite mindre barnen. Produkterna innehåller partikelfilter som är ett reflekterande filter som inte absorberas av kroppen utan lägger sig som en vit skyddande hinna på huden, något som ofta rekommenderas till barn av hudläkare. Den vita hinna gör det även enkelt att se att barnet är tillräckligt insmört.



Ny FLIR marin kamera

FLIR M-324XP är bestyckad med en värmekamera som har 320x240 pixlar. Kamerans bildvinkel är 24°. Den kompakta och ruggade kameran klarar farter upp till 100 knop och är helt vattentät. Precis som de andra kamerorna i M-serien styrs den av en joystick och kan panorera 360° kontinuerligt samt tilta ±90°. Bilden visas på en vanlig bildskärm eller plotter med videoingång.

Pris 128 900 kr inkl moms.

www.marinplus.se

Hopfällbar gasgrill till utflykten

En bärbar gasgrill är ett mer miljövänligt alternativ än en engångsgrill. Nya Vidar BBQ från Primus väger bara 4,5 kg och är därför lätt att ta med till stranden, på picknicken eller balkongen. Ändå har den samma kapacitet som en större grill.

Kraftfull brännare och inbyggd piezotändare gör Vidar redo för användning på någon minut. Pris 799 kr.

www.primus.se



Fisksätra Firally

På Fisksätra varv i Saltsjöbaden, Stockholm byggdes mellan 1962 och 1970 cirka 100 stycken Fisksätra Firally åt Marinen, Sjöfartsverket m.fl. Den gjordes även i en privatversion, som sommarboende i skärgården köpte då de ville ha en säker, stabil och oöm båt för frakt av såväl passagerare som gods.

Båten är byggd i kraftig plast och är 6x2 m. Beroende på motor gör den 20–30 knop. Priset 1966 var cirka 30 000 kr.

För drygt två år sedan bildade några Firallyägare en Firallyklubb för erfarenhetsutbyte. De har värvat 49 "FirallyKaptener" till sin klubb. De välkomnar fler medlemmar.

www.firally.se



Höstmöte med Firally 2009, vid Mörtö-Bunsö, öster om Dalarö.

Ny seglarskola

Sailstar startar en ny seglarskola till sommaren. På för- och eftersäsong kommer platsen att vara i jollehamnen i Skärgårdsstad, 40 km norr om Stockholm men vecka 26–32 flyttar Sailstar ut till Stockholms skärgård, Gistholmen mellan Ingmarsö och Svartsö.

Sailstar erbjuder kurser både för barn och ungdomar, men även enbart för vuxna, för familj, det vill säga alla åldersgrupper och även ett par specialveckor där man erbjuder seglarskolor för vuxna singlar. Båtarna som används är främst ur RS sortiment, RS Feva utgör basen, RS Tera och RS Q'ba finns där och även en dagsegelare från RS – RS Elite finns med bland utbudet av båtar.

www.sailstar.se

Operafestival på Ungskär

På Ungskär i Karlskrona skärgård arrangeras varje år en operafestival under ledning av Helena Janzén.

I år hålls arrangementet 21 juli till och med 2 augusti. Förutom operaföreställningar på Ungskär och Stenshamn blir det i år även en konsert på Hanö 2 augusti.

Helena Janzéns pappa, Lars-Olof Janzén, har bland annat blåst liv i den gamla jolleseglingen och startade nybörjargrupper vilket blivit succé. Han har fått ett vandringspris av Blekinge Båtförbund för sitt initiativ.



Foto: Maths Olsson.

Ny webshop för motordelar

Marinshopen har öppnat en ny tjänst på sin hemsida. Där kan alla kunder söka fram rätt förbrukningsdelar till sin motor baserat på motormodell. En tjänst som passar bra till exempel inför höstkonservering och vid reparationer.

– Vi har byggt en databas som håller reda på hela utvecklingskedjan av artikelnummer, från det äldsta till det senaste. Kommer det ett nytt lägger vi in det med automatik eller manuellt, men vi tar aldrig bort ett gammalt nummer, säger Mikael Schriwer på Marinshopen.

– Dessutom har vi lagt in specifikationer på oljan och volymen så att kunden inte ska behöva hoppa mellan olika informationskällor för att få rätt artiklar.

Idag ligger motorer på plats från Mercury/Mariner, Yamaha, Volvo Penta, MerCruiser (till viss del) plus en del Evinrude. Johnson, Honda, Suzuki och Yanmar kommer i höst.

Hemsidan är igång och kunden kan direkt se om företaget har delarna i lager. Delarna kan beställas över nätet.

www.marinshopen.se



Nytt dräneringskärl för gasolflaska

Alde har ett nytt dräneringskärl med fokus på enkelt och bekvämt flaskbyte. Finessen är det extra stora locket som utgör så mycket som en tredjedel av den totala höjden. När locket är borta blir det gott om plats att utan krångel och klämda fingrar skruva av reduceringsventilen och lossa spännbanden som säkrar gasolflaskan. Dessutom blir tröskeln som flaskan ska lyftas över bara ett par dm.

Det robusta kärlet är tillverkat av polystyren med rostfria beslag och passar både 2 kg och 3 kg gasolflaska. Pris 1 600 kr.

www.alde.se



Hugo Tiber still going strong

– Ditt namn ska vara Hugo Tiber och du ska göra "sjörätt", avslutade fru Brita Tiber namngivningen av Sjöräddningssällskapets nya RescueRunner.

Räddningsfarkosten har tillkommit tack vare insamlade medel i samband med sjörättsjuristen Hugo Tibers 80-årsdag. Dessutom har grundstommen, själva vattenskotern, skänkts av Yamaha.

Innan namngivningen berättade Sjöräddningssällskapets VD Rolf Westerström om hur konceptet med RescueRunners har tillkommit och efteråt demonstrerade frivilliga sjöräddare hur snabbt och enkelt man får upp en människa i räddningsfarkosten.

Att jubilarer var stolta och hedrade

kunde man inte ta miste på. På frågan om han ska ta det lite lugnare nu och ut och långsegla svarade han:

– Nej, just nu blir det blir inga långseglingar, tiden räcker inte till. Jag tycker om att producera och arbeta och jag har just avslutat arbetet med sjövägsreglerna där jag har med svenska rättsfall från 1994 och framåt. Men jag har fler böcker att skriva så jag fortsätter som vanligt, säger "Mister Sjørätt" leende.

Text & foto: Bengt Anderhagen

Tävling för hamnar – Rädda Östersjön

Den 1 juli börjar sommarens Östersjötävling med en hamn som vinnare. Det är Världsnaturfonden WWF som har en tävling där hamnen kan vinna en sugtömningsanläggning när båtägarna röstar fram sin favorithamn.

Det är enkelt att rösta. När du är ute med båten och vill tömma toatankarna letar du efter en sugtömningsanläggning. Om den hamn där du är inte erbjuder den servicen, gå in på wwf.se och skriv in hamnens och kommunens namn

– eller skicka ett sms till nummer 717 47 och WWF. Den hamn som får flest röster vinner en sugtömningsanläggning från Renthav.nu och en EU-skyld som visar att hamnen erbjuder sugtömning av svartvatten.

www.wwf.se



Foto: Lasse Burell.

Teleflex®

MARINE



Produkter från Teleflex Marine är kvalitetsmedvetna båtbyggares val.

Kompromissa inte välj original utrustningen.



Teleflex Marine reglagekablar TFX TREME har en unik konstruktion med sin patenterade wire som minskar glapp och löper mycket lätt även i långa längder.

TFX TREME kablar är en fördel i alla typer av installationer eftersom det blir en bättre känsla i manövreringen med reglaget.

 COMSTEDT®

www.comstedt.se | Tel 031-775 65 30

Inbyggt solskydd

Sunday Afternoon är amerikanska solskyddskläder med "inbyggt" solskydd. För båtfolk finns till exempel hattar med mörk insida som skyddar mot ljusreflexer, stora brätten och nackskydd. Det finns även en modell som är speciellt framtagen för aktiv sjöliv såsom kitesurfing, surfing och jollesegling.

Alla produkter har solskydds faktor 40 eller 50 UPF. 50 UPF är det högsta möjliga vad det gäller tyger.

www.ke-import.se



Ny version av Fugawi

Northport System har släppt en uppgradering av navigationsprogrammen för PC Fugawi Global Navigator och Fugawi Marine ENC, versionsnumret är 4.5.50.

www.soltek.se



Torrt från Musto

Musto har tagit fram tre olika helt vattentäta hållare för mp3-spelare, mobiltelefon och kamera. Samtliga har fästband med kardborre, mp3- och mobilfodralet har halsrem. Fodralet kostar 160 kr, mp3-fodralet 215 kr och kamerafodralet 190 kr.

www.trendmark.se



Håller maten varm

Hot Cap håller maten varm under hela måltiden, särskilt utomhus där maten kallnar fort. Hot Cap skyddar även underlaget och gör grytlappar och underlägg onödiga.

Genom sitt mellanlägg i locket tar den upp en del av ångan från maten. Passar till 2-3 liters kastruller och grytor. Pris 300 kr.



Skapar i segelduk

Wind in Mind AB är ett företag som formger och säljer färgglada och funktionella produkter i segelduk, som plånböcker, necessärer och lampor.

De har bland annat presenter till sommarens fester, piffigt till skeppsapoteket och lampor med känsla av vind och hav.

www.windinmind.se



Kyld dricka

KORBO:s modell Bucket 20 tillverkas i syrafast rostfritt stål och kan inte rosta. Den har raka väggar och är speciellt utformad för att passa 15 stycken 33 cl flaskor eller burkar. Pris 980 kr.

www.korbo.se

Smarta trimplan

Smart Tabs heter en serie är trimplan för motorbåtar på 10-22 fot. De är helt automatiska och kräver ingen manuell justering under gång. Gasfjädern ser till att aktern lyfts genom att hålla trimplanen nere under acceleration. Graden av lyftning bestäms av gasfjäderns belastningsvärde och trimplanens justering, vilket görs vid installationen. Pris 1 395 kr.

www.watski.se



Rätt adress

I förra numret blev det fel adress till AMT och Suzuki Marin. Det ska vara:

www.suzukimarin.se

Nord West

WWW.NORDWEST.SE



FÖR MER INFORMATION, RING OSS PÅ 0304-34960





Biter mot skador på båtmotorn

Det kan bli dyrt med skador på motor och kringutrustning. Därför inför vi Exklusiv Motor. En efterlängtd maskinskadeförsäkring som du kan teckna enbart för motorn på din båt. Gäller både inom- och

utombordsmotorer. Motorn får vara max 7 år gammal och försäkringsvärdet för båt plus motor skall vara minst 150 000 kronor vid tecknandet. Du kan ha kvar försäkringen tills motorn är 15 år. Det var väl en riktig godbit?

Din båt – vårt gemensamma intresse!

Smart övervakningsystem

Försäkringsbolaget Svenska Sjö tog initiativet till kameraövervakningen "Trygg hamn". De rekommenderar det till alla båtklubbar.

Text & foto: Lars-Åke Redéen

Stöld och skadegörelser ökar allt mer hos båtklubbar och marinor. Förr var vaktställning i båtklubbar en självklarhet, men allt fler medlemmar hinner eller vill inte hjälpa till med detta.

Då är kameraövervakning ett bra alternativ. Försäkringsbolaget Svenska Sjö, som ägs av båtorganisationerna, har tillsammans med Nyx Security AB tagit fram ett system med kameraövervakning för båtklubbar.

Systemet består av fasta kameror som kan programmeras att bli "smarta". De reagerar på förändringar, till exempel om en båt flyttar på sig eller om någon tar sig in på båtclubbens område eller om det börjar brinna.

– Vi sätter ut kameror hos båtclubben och gör kamerorna smarta, säger Magnus "Kotte" Granqvist på Nyx Security AB.

– När kamerorna upptäcker en avvikande händelse så larmas vår central, som sätter in en lämplig åtgärd. Det kan vara att ringa polisen eller att avskräcka tjuven genom att ropa i den högtalare som monteras tillsammans med kamerorna.

Larm via Internet

Kamerorna delas in i bevakningszoner beroende på var tjuvarna

kan tänkas ta sig in. Kamerorna vet vad de ska larma för, vid förändring i bilden. De kan också bland annat ställas in med olika nivåer för olika tider.

– Många tekniska lösningar genererar många falsklarm, vilket kan bli dyrt för kunden. När våra kameror upptäcker en onormal händelse så skickar de ett larm via Internet. Larmet går till vår egen kameracentral. Inom ett par sekunder har operatörerna i kameracentralen direktsändning från aktuell brygga. Sedan har vi en åtgärdsplan för hur vi ska agera för varje kund. Sista agerandet kan vara en åtgärd, men det kan vara att kvittera larmet. Vi har lite olika rutiner för hur vi ska agera, säger Magnus "Kotte" Granqvist.

För Svenska Sjö är Trygg hamn ett skydd för båtclubbar som de gärna ser på många platser.

– Vi har sett hur båtclubbmedlemmarna vill köpa sig fria från vaktställningen. Det här är en alldeles förträfflig lösning som fungerar dag och natt, året runt, säger Nils Gorton, VD för Svenska Sjö.

– Det fina med kameraövervakningen i Trygg hamn är att det inte enbart handlar om rörelse utan även om att kunna lokalisera brand, båtar som välter omkull



Fr. v. Jan-Olof Ohlander, ordförande Svenska Sjö, Nils Gorton, VD Svenska Sjö, Stefan Hansson, VD Nyx Security AB, och Magnus "Kotte" Granqvist, ansvarig för Trygg hamn på Nyx Security AB.

och annat som kan hända inom båtclubbens område.

Passar de flesta

Nils Gorton är övertygad om de positiva effekterna av Trygg hamn och rekommenderar det till båtclubbar.

– Vi rekommenderar kameraövervakning med Trygg hamn och tycker definitivt att detta är något som alla båtclubbar borde reflektera över. Men det finns många klubbar som skiljer sig från standard så det passar inte alla. Det finns alltid behov av

LTC

LCD-TV - allt i en enhet!
12 & 230 Volt, Digitalmottagare, DVD

16"
19"
&
22"



LTC

Vattentät marinstereo
Trådbunden fjärrkontroll



CD/mp3 • RDS-radio • USB-uttag

LTC

12 - 230 Volt Inverter
150 till 2500 Watt



för klubbar



individuella lösningar.

Enligt Nils Gorton är Svenska Sjö berett att ta steget att subventionera båtägarnas självrisker om klubben installerar Trygg hamn.

– Det är vårt mål. Båtägarna ska kunna bli självriskbefriade

från flertalet skador som kan hända på båtklubbar.

Flera kameror

I ett längre perspektiv kan Trygg hamn även omfatta SBU:s Båtklubbsförsäkring.

– Där kan man också tänka



Skydda båten – fyll i Båtkort

Om båttjuven har varit framme är det bra att ha dokumentation om sin egen båt med rätt uppgifter, motornummer etc.

På hemsidan www.samverkan-motbrott.se finns mycket bra information om hur du bäst dokumenterar din egen båt. Där finns bland annat ett speciellt "Båtkort". Ladda gärna ner det, fyll i uppgifterna om din båt och lägg till en bild på båten. Då kan du göra en korrekt anmälan om båten eller tillbehör blir stulna.

– Många har båtens uppgifter i båten. Med båtkortet kan man ha alla uppgifter tillgängliga hemma

om man anmäler sin båt stulen, säger Martin Åberg på försäkringsbolaget Atlantica.

På hemsidan finns även en broschyr som man kan ladda ner om vad som händer om man köper stulna saker. Sedan lagen om förvärv i "god tro" ändrades 2003 har köpare nya krav på sig.

Om du ser något mistänkt på sjön eller i en hamn – ring och tipsa:

Polisen: 112 Tips: 114 14
Larmtjänst: 020-325 325
Sjöpolisen: 0739-10 00 01
www.samverkanmotbrott.se
www.polisen.se

sig varianter mot brand och inbrott i klubbhusen. Det är något vi arbetar på och förhoppningsvis har vi ett resultat tämligen snart.

För en vanlig klubb som vill använda Trygg hamn innebär det att de behöver investera i en eller några kameror. Montering och installation svarar Nyx Security för.

För en klubb som köper flera kameror gäller det att slå ut

totalsumman på antalet medlemmar. Ludvika Båtklubb (se separat artikel på nästa sida) fick en offert på knappt 250 000 kr, men detta delades upp på fem år och per månad. Utslaget per båt blev summan cirka 25 kr per plats och månad.

Även Smedjebackens Båtklubb har också köpt ett system för Trygg hamn. Deras investering är ännu större. ◆

Cobra MARINE™

Nya handburna modeller
med unika funktioner!



6 Watt uteffekt!



Flyter!



Skakar ut vattnet!



Brusdämpning

Cobra MARINE™

Say-Again & Bluetooth
oslagbara funktioner!



Say-Again

Med denna unika funktion, buffras hela tiden de senaste 20 sekunderna av den mottagna radiotrafiken. Med en enkel knapptryckning spelas radiotrafiken åter upp. Funktionen finns på HH-415 & 475 samt basstationen MR F-80.



Anslut mobilen till VHF-en

Använd VHF-radion som ett headset ombord. Para ihop enheterna, stoppa sedan undan mobilen på ett säkert ställe, ta emot samtal via VHF-radion. Funktionen finns på HH-475.

Cobra MARINE™

Stationära VHF-radio
MR F-55, -75 & 80



Cobras modellprogram består av 3 fasta VHFér MR F-55, F-75 & F-80 samtliga med DSC samt 5 handburna HH-125, HH-325 & HH-415. Alla VHFér har alla internationella kanaler samt L1 & L2.

Positivt med Trygg hamn



Hos Ludvika Båtklubb sker övervakningen med hjälp av fasta kameror, som bland annat reagerar på plötsliga händelser och rörelser.

Ludvika Båtklubb började med Trygg hamn förra säsongen. Klubbens erfarenheter är enbart positiva.

Text: Lars-Åke Redéen Foto: Gösta Bergström, V-COM, Ludvika

Ludvika Båtklubb har tidigare haft vakthållning nat-tetid av klubbens egna medlemmar. De medlemmar

som inte kunde eller ville gå vakt fick betala 500 kr för varje natt de inte kunde ställa upp.

I stället för vakthållningen installerade Ludvika Båtklubb förra året fasta kameror som övervakar deras bryggor.

Beslutet att investera i ny teknik i stället för traditionell vakthållning var inte självklart.

Kostnaden var ett av frågetecknen, men den visade sig i slutändan inte vara så hög fördelad på varje båt i klubben.

– Vi tar ut 260 kr extra per båtplats och år för larmet. Det ska även täcka uttryckningar, säger Ture Forsell, ordförande i Ludvika Båtklubb.

– Vi har haft vakthållning tidigare, men övervakningen med kameror blir billigare för oss.

Ludvika Båtklubb har i år till och med höjt avgifterna med 15 kr per år för att täcka uttryckningarna från Larmcentralen.



Operatören hos Nyx Securitys larmcentral ser direkt vad som händer på sina bildskärmar när larmet går. Operatören kan larma polis, men i första hand registrerar han och använder den högtalare som ingår i systemet. Det räcker ofta för att tjuven ska försvinna från platsen.

Även det har tagits emot positivt av medlemmarna, enligt Ture.

Klubben har en kamera på varje brygga, det vill säga totalt fem kameror som ser och övervakar hela bryggorna. Systemet har varit i drift ett år.

– Det har fungerat förträffligt utan problem. Vi har haft fem eller sex rörelselarm. Bland annat

fick vi ett larm och såg en tjuv på bilderna, men han blev skrämmd av högtalarrösten från larmcentralen.

Det system som Ludvika Båtklubb använder är likadant som Trygg hamn, som lanseras av Svenska Sjö tillsammans med kamerabevakningsföretaget Nyx Security AB. ◆



Ture Forsell, ordförande i Ludvika Båtklubb.

ULTIMATA 4-TAKTS UTOMBORDARE SUZUKI DF60 / DF70 / DF80 / DF90



UTVECKLING

En liten handling kan ha stor effekt. Vi har tagit vår prisade 4-taktsteknik och design och satt ihop detta till vår helt nya DF60.

SPÄNNING

De avancerade DOHC motorerna gör att du får massor av spännande prestanda och effektiv bränsleekonomi. Allt detta för att ge dig nya möjligheter på sjön.

ECO-VÄNLIG

Suzukis Lean Burn bränslesystem gör det möjligt för dig att köra mycket ekonomiskt och samtidigt spara på naturen. Mindre vikt ger mindre bränsleförbrukning trots bättre prestanda.

www.suzuki.se



Way of Life!

BEVARA BÅTGLÄDJEN!



Det finns dagar som aldrig tar slut!

Det bästa sättet att försäkra dig om fler härliga dagar, och samtidigt bevara värdet på din båt, är att alltid välja Original Volvo Penta reservdelar. Bara då fortsätter din motor att vara 100 % Volvo Penta.

Service din motor behöver får du hos Volvo Pentas återförsäljare. Du hittar din närmaste på volvopenta.com

Du kan alltid lita på Original Volvo Penta reservdelar.



**VOLVO
PENTA**

www.volvopenta.com

Nya framsteg

Trots brist på finansiella resurser gör framtagningen av nya, miljövänliga och effektiva bottenfärger för fritidsbåtar stadigt nya framsteg. En sådan framgång har professor Hans Elwing vid ytmikrobiologiska laboratoriet på Göteborgs Universitet nått.

Text: Lasse Bengtsson



Han har lyckats att tillsammans med sina forskarkollegor minska läckaget av den verksamma ingrediensen – avermectin – till den marina omgivningen med upp till 1 000 gånger jämfört med det läckage av biocider som idag godkända bottenfärger har. Detta med full antihavstulpan-effekt.

– Dessvärre har vi ännu inte kunnat göra de urlakningsprov som Kemikalieinspektionen kräver, konstaterar Hans Elwing. Det är få platser i Sverige sådana prov kan göras och de är minst sagt kostsamma.

Inte provrör

Det är just graden av läckage från biociderna i bottenfärger mot beväxning som avgör hur farliga dessa gifter är för den marina miljön. Ju mindre läckage desto bättre för miljön.

Hans Elwing har där skrivit till Kemikalieinspektionen (KemI) och bett att denna ska ändra regler så att registrering av nya, lågemitterande färger lättare kan godkännas.

– Man borde ta mindre hänsyn till giftigheten hos dessa nya ämnen när man gör tester i provrör. Det är ju läckaget från dem i den färdiga färgen som är avgörande.

Redan förra sommaren genomförde Elwings forskargrupp tillsammans med båtägare – från Västkustens Båtförbund – tester med den nya färgkombinationen.

Resultatet blev förbluffande – så bra att professorn själv lovade en krona för varje tulpan båtägarna hittade på de preparerade ytorna.

Mot havslöss

Denna sommar ska testserien utökas med tester på hur havstulpaner påverkar propellrars verkningsgrad och därmed kan utgöra en sjösäkerhetsrisk.

Kurt Haglund vid Kemikalieinspektionen håller i princip med Hans Elwing om att det faktiskt är just läckaget av biocider som avgör om en färg bör godkännas eller inte. Inom inspektionen följer man intresserat forskargruppen i Göteborgs arbete.

Att just Avermectin under många år använts som en marin-veterinär medicin mot havslöss vid laxodlingar utan några kända miljöfarliga påföljder talar också till dess fördelar.

Engelsk registrering

Det andra verksamma ämnet mot havstulpaner, Medetomidine som för övrigt också upptäcktes som antihavstulpanmedel av Hans Elwing och hans grupp, har vidareutvecklats av en annan grupp inom Göteborgs Universitet. Där har forskarna bl a tillsammans med Volvo Penta nu kommit så långt att gruppen, kallad I-Tech, sökt om registrering hos den engelska motsvarigheten till Kemikalieinspektionen.

– Frågan är ännu inte avgjord, säger Per Jansson I-Tech, men det ser bra ut. ♦



2499:-

Gummijolle

Plats för två personer. 1000 denier polyester med dubbelsidig PVC-duk. Mycket lätt och snabb att pumpa upp. 2 kamrar (Ø 33 cm) och separat, uppblåsbar durk. För motor max. 2 hk. Max. last: 260 kg. Längd: 230 cm. Bredd: 126 cm. Vikt: 22 kg. 25-0489



299:-

Ankarlina

3-slagen, 65 % polyestersilke, 35 % polyesterull med kaus. Ø 12 mm. Längd: 35 m. Brottränns: 1500 kg. UV-beständig. 25-0815

69⁹⁰

Enkelblock

Glidlagrat lågfriktionsblock. Av komposit och rostfritt stål. Svirvlande. 25-4680



59⁹⁰

Universell mobiltelefonhållare

Böj- och ställbar arm med sugropp för montering mot vindruta. För användning i båt eller bil. Välj kortare eller längre arm beroende på placering, byte görs enkelt med krysspårmejsel. 22-178



499:-

Portabel kemtoalett

Med spoltank (12 l) och gastät septitank (20 l). 350 x 410 x 420 mm (bxdxh). 25-9945



169:-

Dragg, 6 kg
25-1103



54⁹⁰

Saneringsvätska, 1 l

Tar bort dålig lukt och påskyndar nedbrytningsprocessen i mobila och fasta torrtoaletter. 36-1638. 4 l 159:-.



289:-

4-takts utombordsolja 10W-30, 4 l

Högklassig semisyntetisk olja för marina vattenkylda, 4-takts, utombords bensinmotorer. Skyddar mot rostangrepp. 36-883



289:-

Inombords dieselolja 15W-40, 4 l

Högklassig olja för alla typer av marina inombords dieselmotorer, även turbo. 36-881

Mer än bara bil

BILTEMA

www.biltema.se

Hallberg-Rassy 310



Hallberg-Rassy 310 är en härlig och välbyggd segelbåt i kompakt format. Linjerna är väldigt moderna och volymen inne i båten imponerande.

Nya Hallberg-Rassy 310 är en modern båt full av nya idéer. Det är en riktigt lyckad båt från företaget som tänkte sluta bygga "små" båtar.

Text: Lars-Åke Redéen Foto: Peter Szamer

För fem år sedan hade Hallberg-Rassy byggt över 2 100 båtar i 31-fotsklassen sedan 1992. Då sålde stora båtar allt bättre och varvets ägare var ganska säkra på att de skulle sluta bygga mindre modeller som

till exempel 31-fotare.

I stället ökade försäljningen av Hallberg-Rassy 31 och en uppfräschad modell – 31 MKII – togs fram. Det resulterade i ytterligare ökad försäljning, vilket gjorde att varvet beslöt att satsa

på en helt ny 31-fotare. Den båten fick premiär förra sommaren och har gjort succé.

– Det här är en helt ny konstruktion men med samma grundvärderingar som vår tidigare 31-fotare. Det finns inga andra välbyggda båtar i den här klassen och den här båten fungerar som en väg in i den här klassen för våra nya kunder, säger Magnus Rassy, flitig seglare och VD för Hallberg-Rassy.

Ljus tack vare dubbla skylights.

Även pentryt är förändrat och byggt som ett bakåtvänt L. Även detta ger en ökad rymdkänsla i salongen plus att den som lagar mat vid sjögång enklare kan ta spjörn mot inredningen. Ett extra plus är att Rassy helt har tagit bort navigationsbordet.

– Idag sköter båtägarna navigationen med kartplotter i sittbrunnen. Den som vill sitta med papperskort kan lägga ut det på salongsbordet.

Större utrymme

Den nya Hallberg-Rassy 310 är på alla sätt en riktigt modern båt som skiljer sig på de flesta punkter ifrån sina föregångare. Bland annat har båtens layout förändrats. Den har fått en mycket större salong som är bredare, längre och luftigare än tidigare tack vare att hela salongen har skjutits tillbaka. En av förklaringarna är att huvudskottet och maststötten har placerats i anslutning till varandra. Rassy har också fått plats med en L-soffa i salongen som är riktigt

Skarpa linjer från Frers

Det som främst slår oss är dock utsidan med skrovets väldigt tvära och skarpa linjer. För designen står Germán Frers.

Stäven och aktern är mer uppresta och akterskeppet har fått en ökad fyllighet. Det ger lägre kojor som är bredare och större. Inga kojor är under 2 m långa.

Båten seglar riktigt skönt med god känsla och fin styvhet. Vid vår provsegling blåste det 11 m/sek, vilket gav 6,9 knop på kryss-



Sittbrunnen är helt öppen akterut, vilket har sina för- och nackdelar. Sittbänkarna är 2 m långa och ryggstöden skönt lutade på rätt sätt.

med mycket nytänk



Inredningen är riktigt ljus tack vare dubbla skylights i taket. Dynorna (utan knappar) har en delvis ny stil och varvet har tagit fram en ny kollektion med tyger som är specialvävda för dem.

FAKTA HALLBERG-RASSY 310

Längd:	9,420 m
Bredd:	3,18 m
Djup:	1,80 m
Vikt:	4 350 kg
Segelyta:	47,2 m ²
Motor:	Yanmar 22 hk
Bränsletank:	100 liter
Vattentank:	200 liter
Hålltank:	50 liter
Pris:	1 390 000 kr
Info	www.hallberg-rassy.com

sen. Båten är välbalanserad och styrs med en vackert utformad rorkult i lamellimrad ask.

Standardriggen har breda spri-dare och en lätt överlappande genuafock som är enkel att slå med. Tack vare att vanten dras ut ordentligt blir däcksytan mer lättarbetad, det finns inte så mycket att snubbla på eller fastna med tårna i.

Sittbrunnen är också väl

dimensionerad med två sittbänkar på 2 m längd. Även långa skeppare kan alltså ta sig en tupplur på rygg i solskenet. Sitthöjd känns lyckad med rätt lutning i ryggen och inte – som hos vissa konkurrenter – ett skarpt veck mitt i ryggen.

Gori med överväxel

Valet av motor är värt ett eget kapitel. Under durken sitter en

Yanmar diesel på 22 hk. Den har bättre vridmoment på lägre varv än vad motsvarande Volvo Penta har och passar därför bra i 31:an.

Varvet har valt en Gori overdrivepropeller, vilket gör att man kan utnyttja det höga vridmomentet vid låga varv och märkbart bättre räckvidd med låg bränsleförbrukning och lägre ljudnivå som följd.

– Båten kan gå för motor på

2/3 gaspådrag från Ellös till Skottland utan tankpåfyllning. Det är bra för både plånboken och miljön, säger Magnus Rassy.

Bäst är dock att segla den här båten. Den bevisar att det går att lyfta seglingen en nivå till. ♦

Roligare och säkrare båtliv – med My2Mobile

Tjänsten My2Mobile Båtliv tar nu ytterligare ett steg för att göra ditt båtliv ännu smidigare och säkrare. Du tankar hem aktuella kustväderprognoser och kustväderobservationer direkt till din mobiltelefon. Via nya funktionen *Gästhamnar nära dig* får du dessutom de närmaste gästhamnarna presenterade utifrån din aktuella position – tillsammans med viktig information som t ex hamndjup, antal gästplatser och kontaktpuppgifter till hamnvärden.

Allt du behöver är din mobiltelefon

Gästhamnar nära dig presenterar även hamnens serviceutbud med uppgift om bankautomat, båtutrustning, livsmedel, trådlöst bredband, kollektivtrafik och mycket mer. Tjänsten kräver inte GPS, och fungerar på de flesta mobiltelefoner. *Gästhamnar nära dig* kan dessutom hjälpa dig att hitta gästhamnar på andra platser. Du knappar då helt enkelt in den longitud/latitud du vill ha som referenspunkt.

Information så ofta du vill ingår

Installera tjänsten redan idag på www.My2Mobile.se. Allt är klart på mindre än 5 minuter. My2Mobile Båtliv är kostnads-effektiv och ger dig obegränsat antal väderuppdateringar och gästhamnssökningar – direkt i din mobil för endast 275 kr/år eller 180 kr/kvartal. Välj My2Mobile inför sommaren för ett roligare, smidigare och säkrare båtliv!

 My2Mobile
www.My2Mobile.se



FÅ UT MER AV SKÄRGÅRDEN - TITTA PÅ TV I BÅTEN

Köp Boxer Mix Kontantkort – ingen bindningstid, inga räkningar!

BOXER

795:-
FÖR 3 MÅN

3
tv3.se

5

4+

400

4
FILM

4
FAKTA

4
SPORT

EUROSPORT

ANIMAL PLANET

M TV
MUSIC TELEVISION

Z
ZEEK

COMEDY CENTRAL

7

8
VIKING

9
KANAL 9

nickelodeon

Discovery CHANNEL

Sc
DISCOVERY SCIENCE

Discovery travel & living

7

CNN

3 STAR!

AXESS TV

BBC WORLD NEWS

DESSA KANALER GÅR ATT SE UTAN PROGRAMKORT

svt1

svt2

svt24

svt8

4

8

f

MIX3

20
17

Visst är det härligt med böljande vågor? Men ännu härligare blir det när du har TV:n med dig! Med vårt kontantkort kan du ta med dig kanalerna överallt! Du betalar bara för tre månader och slipper både räkningar och bindningstid. Och vill du fortsätta att titta efter tre månader, kan du fylla på kortet på boxer.se. Enklare kan det inte bli!

Så sitt nu inte och stirra in i elden i sommar, det händer ju så mycket kul! Kungabroilopp, fotbolls-VM och mycket mer!

Läs mer om hur du får TV i båten på www.boxer.se/sommar

Vissa kanaler kräver en digitalbox eller en TV med inbyggd digitalbox och Boxer TV-Module med stöd för MPEG-4. För detaljerade avtalsvillkor, priser m m se www.boxer.se. Med reservation för pris- och programförändringar.

BOXER

Världspremiär för Nordship 360 DS

I januari var det världspremiär för Nordship 360 DS i Dusseldorf. Då presenterade Nordship Yachts en ny 36-fots däcksalongsbåt, med 360 graders havsutsikt. Nordship Yachts har nu fyra moderna modeller av däcksalongsbåtar



bestående av Nordship 43 DS, 40 DS, 380 DS och nu 360 DS.

Alla modellerna bygger på enkel och bekväm segling. Rigggen är 9/10 del med ett stort storsegel och självsläande foca med Furlex som standard. Detta tillsammans med en bulbköl, frihängande roder och modern skrovform borgar för mycket goda seglingsegenskaper.

Nordship 360 DS får en stor däcksalong med möjlighet till invändig styrning, härlig havsutsikt. Framför däcksalongen blir det stor toalett med separat duschutrymme, pentry och en mycket rymlig owners cabin med centerkoj. Akter om däcksalongen finns en gästhytt med stor dubbelkoj, ingång till sittbrunns stuv, som även nås från sittbrunnen, och separat ingång till teknikrum under däcksalong.

Nordship 360 DS är ritad och konstruerad av Lars Buchwald och Arne Borghegn och tillverkas helt i Nordships nya fabrik i Lundeskov utanför Kolding. www.onsalamarin.se

Promarina AB tar över Norrtälje gästhamn

Gästhamnen i Norrtälje får ett välbehövligt lyft med ny servicebyggnad, nya bryggor, sjömack och ny arrendator. Promarina, ett företag i Viamarekoncernen, kommer att driva och utveckla gästhamnen från sommaren 2010 och med planer på både butik och café.

Invigning av den nya gästhamnsbyggnaden blir 22 juni.

Kungligt på Halmstad Marinfestival

Briggen Tre Kronor af Stockholm, som självaste kronprinsessan Victoria är gudmor till, står för den kungliga glansen vid årets upplaga av Marinfestivalen. Fartyget gästar Halmstad som ett av ett 20-tal fartyg och kommer att erbjuda festivalbesökarna möjlighet till seglatser eller att bara komma ombord och insupa den härliga atmosfären. Den 29 juli drar festivalen igång. www.halmstadmarinfestival.se



Stockholm får nya båthållplatser

Stockholms Hamnar lanserar över 20 nya båthållplatser vid Stockholms innerstadskajer. Det är platser där etablerad yrkestrafik har möjlighet att lägga till för att hämta och lämna passagerare. Vissa båthållplatser kan även användas av privata båtägare. Båthållplatserna invigs med bland annat en båtturné.

Båthållplatserna ska göra vattenvägarna mer tillgängliga för stockholmare och turister. Genom båthållplatser öppnas möjligheter för yrkestrafiken att lägga om sina turer och hämta och lämna passagerare på fler platser runt om i staden.

Crescent

boats

Vi har en båtmodell för alla tillfällen.

Crescent Allure 21



Crescent Salmon



Crescent Stingray Entré



Crescent 444 Rodd



www.crescent-boats.se

**BOMFENDERN
INGA FENDRAR BEHÖVS!**



LÅT DINA
FENDRAR
VILA

Genom att montera bomfendrar på dina y-bommar kan du lugnt och tryggt lägga till i hamn utan att behöva oroa dig för onödiga skador på skrovet.

Köp den hos: www.byggplast.se • www.seasea.se • www.hjertmans.se

Läs mer på: www.smartmarine.se

SMART MARINE
BETTER PRODUCTS FOR LIFE AT SEA

Hjertmans

Kampanj - till den 21 augusti 2010



Barnflytväst Baltic

Utan sele, finns även med motiv

-15kg Ord 369.- **319.-**

15-30kg Ord 359.- **298.-**



Batteriladdare

Nr 5498-

M45, **3,6A** **498.-**

M100, **7A** **990.-**

M200, **15A** **1590.-**

M300, **25A+1A** **2390.-**

Simrad TP22

För båt upp till ca 5 ton.



4 490.-

Ord 4990.-
Nr 5650-22

Sittbrunnstak

Lätt vit pvc-laminerad
UV-resistent, 350g/m2

Storlek Nr 5030-

L 2.6 x B 2.3m **890.-**

L 3.1 x B 2.9m **990.-**

L 3.45 x B 3.6m **1450.-**

-15%



Spritkök Cookmate 3100



1 790.- Nr 4801-31
Ord 2090.-

Låspaket kl III



798.-
Ord lågpris!

Nr 7817

Skitubepaket

Inkl tubelina
och pump!

Kulör kan
variera!

695.-
Ord 798.-
Nr 7925



Sjökläder 70C

Tillverkad av vatten- och vindtätt andasmaterial.
Vattenpelare 20,000mm

1 490.-

Ord 1990.-
Nr 8330-



70C
SEVEN OCEANS

1 190.-

Ord 1690.-
Nr 8331-

Vatten- skidpaket

Inkl skidor,
draglina-/block,
bärväska

Nr 7921-10

1 190.-

Ord 1590.-



Wakeboardpaket

Inkl bindningar, wakeboardlina och förvaringsväska



2 290.-

Ord 2890.-

Nr 7920

Silva ADC vind- mätare



659.-

Ord 890.-

Nr 5740-3

Gummibåt 70C

Längd 277 x Bredd 150cm. Ponton ø33 cm.
Max motor 9,9 hk (tvåtakt)

4 990.-

Ord 6990.-

Kylbox 18 liter

För 12-24V.
Medelförbr. 0,4A



3 790.-

Nr 4797-18

Kylbox 25 liter

För 12-24V.
Medelförbr. 0,4A



4 290.-

Nr 4797-25

Kylbox 32 liter

För 12-24V/220V.
Medelförbr. 0,7A

iotherm



3 990.-

Ord 4490.-

Nr 4792-32

Butiker: Sundsvall · Göteborg · Helsingborg · Västerås · Stockholm · Karlstad

Webbshop: www.hjertmans.se · 060 - 641700 · info@hjertmans.se

Extrema omständigheter ger säkrare båtar

Sedan Prinsessan Caroline av Monacos man, Stefano Casiraghi dog 1990, har Class 1 varit förskonad från dödsolyckor. Men vid säsongens sista tävling slog den legendariska Victory 1-båten runt och de båda förarna, Mohammad Al Mehairi och Jean-Marc Sanchez, omkom.



Extrema och fartfyllda tävlingar.

Grand Prix, värd för VM-deltävlingen i Uddevalla, den 6–8 augusti.

Victory 1-båten var med sina två förstaplaceringar och två andraplaceringar under säsongen, de enda som kunde hota teamkamraterna i den svarta Faza-båten. Sida vid sida, varv efter varv, flyger de båda båtarna över vågtopparna i farter som närmar sig 140 knop (260 km/h). Då sker det som händer ett par gånger varje säsong – båten flippas och lägger sig på rygg.

Sedan Class 1 lanserades av UIM (Internationella Motorbåtsförbundet) 1964 har hundratals båtar och värden för förmodligen miljardbelopp gått i flisor. Erfarenheten har dokumenterats och reglerna har förbättrats. Denna kunskap kommer hela båtlivet till godo, även fritidsbåtsvarven. Starkare båtar kan byggas lättare samtidigt som hållbarheten och livslängden ökar. Mer lättdrivna båtar erhåller högre fart med mindre motorer. En bättre och mer extrem testbänk för motor- och båtillverkare än offshore racing finns inte.

Resultatet av den senaste olyckan är att båtarna förstärks och minimivikten ökar till 4 950 kg. Luckorna till cockpit som tidigare var nästan "osynliga" då de helt integrerats i skrovet, har nu försetts med vattendeflektorer. Dessa avleder eller minskar trycket mot utsatta punkter. Man har även förstärkt cockpit med fler skott. Kravet är att skrovet skall kunna motstå ett vattentryck om minst 20 ton per m².

Sex båtar är i skrivande stund ombyggda och klara för säsongen 2010.

www.class-1.com

Nytt båtmärke

Light Marin heter ett nytt båtmärke tillverkat i Sverige. Den första båten, Light Marin 75, är på 7,5x2,9m och väger cirka 670 kg med motor.



Båten är tillverkad i ett sandwichlaminat med Divinycell. Skrovet är vakuumpjutet med balkar och spant. Light Marin samarbetar med Honda som motorleverantör.

www.lightmarin.se

Danmark – ett älskvärdt båtland

Båtssemester i Danmark heter en liten skrift som turistorganisationen Visitdenmark tagit fram inför sommaren 2010.

Texten är skriven av författaren och båtjournalisten Erling Matz.

Här finns praktiska råd, tips om bra hamnar men också skarpa och roliga iakttagelser om skillnader mellan danskt och svenskt. Både vad gäller båtliv men också kulturella skillnader i stort.



www.visitdenmark.se

Flytande Båtmässa i Vaxholm

För tredje gången genomförs Waxholms Begagnade Båtmässa i Waxholms Gästhamn. Mässan genomförs vid två tillfällen under sommaren. I år är det 4–6 juni samt 10–12 september. Det är Sveriges enda flytande båtmässa där privatpersoner själva kan visa upp och sälja sina båtar på plats.

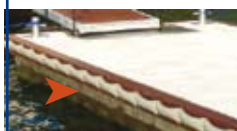
Nytt för i år är att mässan har utvecklats att även visa nya båtar från kända varumärken. På land i mässområdet ställer leverantörer av tillbehör och andra närliggande skärgårdsprodukter ut. Båtarna ligger i sjön och köparna kan kliva ombord och ta en provtur på plats. Det kommer även finnas ett loppistorg där man kan fynda i begagnade båtdelar och annat.

ParmaFender bryggfender

Ett enkelt sätt att skydda din båt



- Mjuk och mycket slitstark luftfylld fender som passar de flesta bryggor och båtbommar.
- Skruvas direkt på träbryggor.
- Går att montera både ut och invändigt i 90° hörn.
- Monteras enkelt på båtbommar av stål utan håltagning med speciella monteringsband i plast.



- Levereras i önskad längd i en 'oändlig' kedja av segment. Varje segment längd 0.5 m.

Bryggor, båtbommar och tillbehör



www.flytbryggan.se

www.parmafender.se



Kantlister och Fenderlister

Passar de flesta nya och äldre båtmodeller. Hög kvalitet och finish.



ParmaFender®

från



Nordiska Flytbryggor AB

Nordiska Flytbryggor AB • Genavägen 22
• SE-450 63 • Högsäter • Sverige • 0528-40270

Återförsäljare av ParmaFender i Stockholm:
Marinshopen RM AB • Grossistvägen 1-5
• Älvsjö • 08-642 93 00 • www.marinshopen.se

RIB Nordic lanseras i Sverige

RIB Nordic är ett nytt svenskt företag som lanserar en ny serie RIB-båtar som till en början är Nordic 525 och Nordic 635. Båtarna kommer att ha "marknadens högsta standardutrustning" vilket innebär pontoner av hypalon från ORCA, teakdäck, targabåge, stereo, badstege, och kylbox.

RIB Nordic båtarna är designade för kategorin "Cruising" med fokus på högsta komfort, säkerhet, driftsekonomi och hanterbarhet. Pontonerna är indelade i fem separata luftkamarer för att fungera bra även i en händelse av en punktering.

www.ribnordic.com



Skyddar mot fästingar med ultraljud

Nu finns fästingskyddet Skudo att köpa i Sverige. Skudo är en liten elektronisk dosa som skrämmer bort fästingar på upp till tre meters avstånd med hjälp av ultraljud. Eftersom den verkar vid källan och håller fästingar borta från bäraren ger den skydd mot alla typer av infektioner som fästingar bär på, inte bara de som vaccinerade är verksamma mot. Och eftersom den arbetar med ultraljud behövs inga gifter som kommer i kontakt med människors hud.



Sommarens seglarbarn

Helly Hansens seglarjacka, Pot Jacket, är tillverkad i ett vattenavstötande material som hindrar vind och väta från att tränga igenom plagget. Den finns i fem olika färger och har avtagbar huva. Seglarbyxan som passar till, Shelter Bib, är även den vind- och vattenavstötande och har förstärkt gren samt knän.



Håll Sverige Rent satsar på nya båttvättar

I sommar öppnar Stiftelsen Håll Sverige Rent nya båttvättar av borstmodell i Härnösand och Karlskrona. De har kunnat genomföras tack vare det statliga LOVA-bidraget samt de lokala entreprenörer som ska stå för driften av anläggningarna. I Härnösand kommer tvätten placeras i och skötas av HernöMarina och i Karlskrona kommer tvätten att ligga vid sjösättningsrampen på Hattholmen och drivas av Trossö Recond.

Sjökortsnavigator populär app

88 SEA för iPhone är det senaste inom sjökortsnavigation. Genom att ladda ner både mjukvara och sjökort till sin iPhone kan användaren navigera på sjön utan mobiltäckning med hjälp av endast telefonens GPS-anslutning.

88 SEA för iPhone används tillsammans med Sjöfartsverkets vektoriserade S57 sjökort som renderas i realtid på skärmen. Produkten blandar de standardfunktioner som traditionella sjökortsnavigatorer har med nya innovativa lösningar

som man får betala stora pengar för hos traditionella navigatorer.

Pris 699 kr inklusive sjökort för hela Sverige.

www.88degreesnorth.com



Aktiviteter längs Göta kanal

Göta kanal är en av Sveriges mest kända och välbesökta turistattraktioner med över tre miljoner besökare varje år. Båtfolket har länge haft Göta kanal som en favorit, och nu blomstrar turismen också i upplevelseområdet runt kanalen. I år firar ett stolt Göta kanalbolag 200 år sedan första spadtaget togs.

Det finns massa spännande att göra och se längs med Göta kanal i sommar:

Söderköping "Göta kanals Smögen",

Brådtom Sluss och Bed & Breakfast, Bergs slussar, Forsvik, Sjötorp.

För mer information, gå in på hemsidan www.gotakanal.se.



Foto: AB Göta kanalbolag.

TRANSPORT STYRELSEN

Transportstyrelsen arbetar för att uppnå god tillgänglighet, hög kvalitet, säkra och miljöanpassade transporter inom järnväg, luftfart, sjöfart och väg. Vi har det samlade ansvaret för att ta fram regler och se till att myndigheter, företag, organisationer och medborgare följer dem. Transportstyrelsen finns på flera orter i landet och huvudkontoret är placerat i Norrköping.

Båtlivssektionen arbetar för säkerhet och miljö inom fritidsbåtlivet genom att säkerställa att säkra produkter finns på marknaden, följa upp olyckor och analysera olycksstatistik, samarbeta med branschen i miljö- och säkerhetsfrågor samt påverka beteenden och attityder.

VI SÖKER:

Sektionschef

Experthandläggare inom båtlivsfrågor

till sjöfartsavdelningen, båtlivssektionen i Norrköping

Läs mer om tjänsterna på:
www.transportstyrelsen.se

Missa inte sommarens höjdpunkt Halmstad Marinfestival 29 juli - 1 augusti

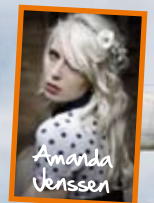
- Imponerande traditionsfartyg
- Nationella och lokala artister
- RIX FM Festival
- Ungdomsaktiviteter med bla *Club Diva*
- Temaseglatser, marina aktiviteter, utställningar och mycket mer.

I år är det dessutom lågpris för alla att segla och helt gratis upp till 16 år.

För mer information:
www.halmstadmarinfestival.se

Vi ses på kajen!

Fri entré till hela festivalområdet



RIX FM
FESTIVAL
2010



HALMSTAD MARINFESTIVAL
29 JULI - 1 AUGUSTI 2010

En del av Halmstad

V som i VARTA



SITT VARMT OCH SKÖNT!

Köp ett VARTA Hobby och få ett exklusivt sittunderlag på köpet. Extra isolering och komfort.

Gäller under 2010 så långt lagret räcker.



- Easy Fit**
Fyllt och laddat, kan användas direkt
- Energy Control**
Låg självurladdning med kalcium-silverteknologi (50–105 Ah) och hybridteknologi (110–230 Ah)
- Longlife Technology**
Lång livslängd, tål många laddningscykler

VARTA BETYDER EXTREM PÅLITLIGHET I VIND OCH VÅGOR.

Till sjöss ska du kunna lita på batteriet ombord, även i extrema situationer. Många båtar kräver mycket av batteriet och då det är viktigt att välja rätt. VARTA Hobby finns i brett sortiment, från 50 till 230 Ah, är tips säkra och vibrationståliga. Mellan 50 och 105 Ah är de dessutom helt underhållsfria och flamskyddade. VARTA Hobbys pålitlighet och höga prestanda gör det lättare att njuta av friheten.

VARTA. THE POWER BEHIND. AND BEYOND.

VARTA

BY JOHNSON CONTROLS



KCR-box för dieselmotorer

Lägre dieselförbrukning

Snabbare planing*

Högre toppfart



* Se test i Vi Båtgätare nr 8-2009 angående bränslesparning och prestandaförbättring.

KCRACING
Produkter AB
www.kcr.se

 **0515-801 50**
Eriksgratan 5, 521 35 FALKÖPING, mail@kcr.se

Nyheter!



Utombordarsäkring



Skoterförsäkring

Nu kompletterar vi vårt utbud med en riktig vattenskoterförsäkring och en förstklassig försäkring för utombordare.

Mer info på www.alandia.se

Tillsammans skyddar vi din båt

Stockholm 08-630 02 45
viggby@alandia.com
Göteborg 031-49 20 60
goteborg@alandia.com

ALANDIA
BÅTFÖRSÄKRING

www.alandia.se

Smartare båtliv!

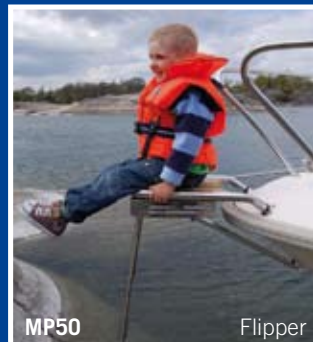
Rätt utrustning gör livet så mycket enklare.

Finns hos din marinhandlare.



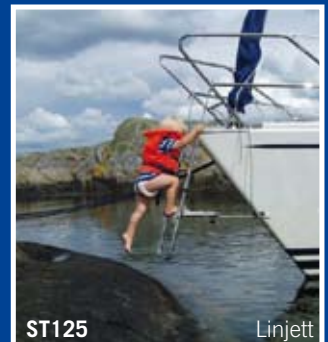
GPT100

Omega



MP50

Flipper



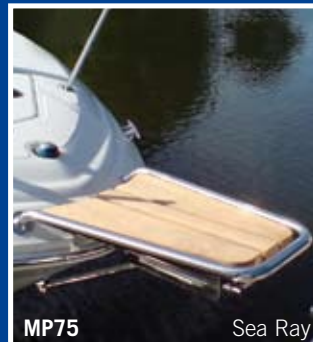
ST125

Linjett



PT1253530

Maxi



MP75

Sea Ray



BUT45

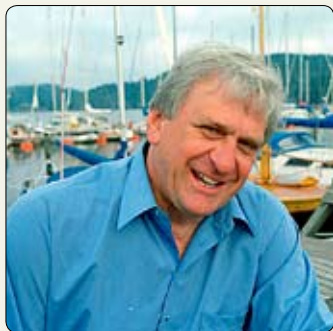
Nimbus

www.batsystem.se

info@batsystem.se, 031-690380

Båtsystem

STAINLESS



Stefan Edman är biolog, föreläsare och författare till cirka 40 böcker om natur och miljö, bland annat *Västkust*, *Solvarv*, *Jorden har feber* och *Matsmart*. Stefan fick 2009 kungamedalj för sina insatser och har nyligen kommit ut med tre "havsböcker": *Kosterhavet – under ytan på Sveriges första nationalpark under ytan*, *Havsblänk* och *Planeten Havet*.

Säl-skapsdjur –

både på gott och ont

Alla båtvänner vet hur det känns att möta dessa vackra havsdäggdjur. Nyfiket betraktar de oss från skär och klippor där de ligger och solbadar. Eller sticker de upp sina blanka nosar i vattnet en bit från våra flytetyg.

Och vi blir förtjusta, stannar till en stund och njuter.

Säl är verkligen trivsamma sällskapsdjur. Ja, men alltför närstående och besvärliga, tycker yrkesfiskarna som högljutt kräver en decimering av den växande sälstammen.

Störst av de tre arterna i svenska kustvatten är som bekant gråsäl. Den kan bli drygt tre meter lång och väga 300 kg. Från femårsåldern och fram till dess att den "fyller" 40–45 år föder den – i februari eller mars – en unge årligen.

Gråsäl älskar torsk, strömming, sik och lax. De kan fiska

så djupt som hundra meter och vara under vattnet tjugo minuter i sträck. Hur mycket de äter är inte klarlagt, men somliga forskare menar att Östersjöns nu cirka 27 000–30 000 gråsäl sammantaget konsumerar 100 000 ton. Jämför den svenska torskkvoten som år 2010 ligger på knappt 15 000 ton!

För 100 år sedan fanns det 100 000 gråsäl i Östersjön. Yrkesfisket krävde och fick då skydds jakt, skottpengar hade införts redan 1891 och 1940 hade stammen minskats till 20 000 djur. När gråsäl fridlystes 1974 hade även miljögifter och valpsjukevirus tagit ner den till cirka 3 600 säl.

Under 2000-talet har bestånden vuxit med 13 procent och frågan är nu snarast hur många gråsäl Östersjön tål.

Den som vill se vikaren, vår minsta säl, bör navigera mot

Bottenviken och Norra Kvarken eller till de inre delarna av Finska viken (det finns också ett ytterst litet bestånd i Bottenhavet). Vikaren ökar också, men inte lika mycket som den skulle kunna göra. Här har nämligen ämnen som kadmium och dioxiner i vattnet under vår och försommar ställt till med problem; tidigare var halterna av miljögifter så höga att många vikarehonor blev sterila.

Vikaren är en relik från istiden och alltjämt helt beroende av tillgång på is för sin överlevnad. Honorna bygger snögrottor i packisen där de i februari föder sin enda unge. För att ungen skall få skydd under tiden den diar måste packisvallarna ligga kvar intakta i minst fem veckor. De vuxna djuren behöver också isar i slutet av april och början av maj då de byter päls. Det allt mildare klimatet är alltså på sikt

ett hot mot vikarens framtid i våra svenska kusthav.

Vikaren blir max 1,5 m lång och väger högst 125 kg. Den äter strömming, sik, simpor, abborre och kräftdjur. Arten är inte alls så "kollektiv" som gråsäl utan lever i små grupper om några enstaka djur. Vid förra sekelskiftet fanns det kanske totalt 200 000 vikaresäl i Östersjön, idag är de kanske 4 000–5 000.

För oss på Västkusten är det knubbsäl som gäller. Är man ute på försommaren ser man moder säl med sin kut på de små skären och holmarna. Knubbsäl har sin brunst i augusti, men genom fördröjd fosterutveckling föds ungen först i maj–juni året därpå, en fin biologisk anpassning. Den diar fet mjölk i fyra veckor – men stöts sedan bort när honan på nytt fortplantar sig.

En säl-samt trevlig sommar önskas ni alla!



Stora och små hamnanläggningar

Svenska Flytpontoner har genom åren levererat och tillverkat små och stora brygganläggningar till privatpersoner, båtklubbar och marinor. Besök gärna vår nya hemsida för vidare information:

www.svenskaflytpontoner.se

Flytpontoner i Sverige AB | Box 3463, SE-103 69 Stockholm | Besöksadress: Rö, 762 93 Rimbo
Tel 08-790 30 40 | Fax 08-790 30 41 | www.svenskaflytpontoner.se | info@svenskaflytpontoner.se





Drive Convertible 56 är mer som en daycruiser eller bow rider. Den har plats för sju personer. Motor 75–125 hk. Båten är 5,6 m lång, 2,23 m bred och avsedd för upp till sju personer.



Drive Sport Console 56 är en ny, fräck båt med mittkonsol och ett stort förvaringsutrymme under fördäcket. Motor 75–125 hk. Båten är 5,6 m lång, 2,23 m bred och avsedd för fem personer.

Drive

– nytt båtmärke från Fiskars

Fiskars satsar på ett helt nytt båtmärke. De två första båtarna är riktigt sportiga.

Text: Lars-Åke Redéen
Foto: Lasse Lindén

Finska Fiskars, som är välkända för Busterbåtarna, vill växa på marknaden. Därför har de tagit fram en helt ny serie med båtar, som presenterades för pressen 25 maj i Stockholm: Drive Sport Console 56 och Drive Convertible 56.

För designen svarar Ocke och Ted Mannerfelt med designkontor i Täby. De nya båtarna är fränt formgivna med tydliga inspirationer från bilindustrin.

– Det här är moderna båtar med en del unika designlösningar. Bland annat linjen på sidorna som skjuter båten framåt, säger

Ted Mannerfelt som har tio år bakom sig i bilbranschen, bland annat på Jaguars advance design avdelning.

– Sport Console är nog den modell som bygger varumärket Drive boats. Fastän det här är sportiga båtar så har vi försökt att få dem familjevänliga. De har gott om handtag och det är lätt att gå på skarndäck utan att snubbla.

Arbetet med Drive Boats har inspirerats av sportbilar. De första modellerna är 5,6 m långa öppna båtar som byggs på ett modifierat skrov från Buster L: mittkonsolbåten



Ocke (t. v.) och Ted Mannerfelt ansvarar för designen av Drive boats.

Sport Console 56 och bowridern Convertible 56.

Målet var att ”skapa en säker båt med utmärkta kör- och användningsegenskaper som förnyar det traditionella tankesättet”.

– Drive är en ny smart båt med rena linjer. Den är avsedd för människor som uppskattar bra design, noggrant genomförande med känsla för detaljer samt prestationskraft, beskriver båtdesignern Ocke Mannerfelt.

Båtliv har kört båda de två nya modellerna. Vi är positivt överraskade av att det går att skapa något så annorlunda på ett befintligt skrov.

Särskilt Sport Console 56 känns riktigt sportig. Båten gick tyst och stabilt i vattnet, trots att sjön var gropig.

De nya båtarna är avsedda för relativt små motoreffekter på 75–125 hk. Fartegenskaperna var ändå goda och vi kom upp i över 35 knop.

De två nya båtarna är väl genomtänkta. Sportkonsolmodellen har en stor förlucka för alla typer av stort bagage och det är gott om stuvplatser i båda modellerna. Konstruktörerna har tänkt till extra mycket när de ritat skarndäcken som har bra med plats eftersom konsolen är vinklad inåt.

Serien med båtar med namnet Drive kommer att utökas med en rad nya modeller det kommande året. Redan nu finns det mycket information på hemsidan.

www.driveboats.com

NYKTER VID RATTEN, GÄLLER ÄVEN PÅ VATTEN

Sverige har skärpt lagen om sjöfylleri till samma låga nivå som vi har på vägarna. Numer får även kustbevakningen utföra slumpvisa utandningsprov på personer som framför båtar som är minst tio meter eller som kan gå 15 knop eller snabbare.

Med testvinnaren* Dräger Alcotest 3000 kan du mäta din alkoholhalt och försäkra dig om att du alltid kör nykter.

För närmaste återförsäljare www.drager.se

*ViB nr 5, 2010



Det är inte mycket som behövs för att en båtmotortjuv ska tappa humöret



ABUS 808 Boat

Nytt rostfritt motorlås från ABUS med 12 mm bult, vilket underlättar montering eftersom man slipper borra ett nytt hål för motorlåset.



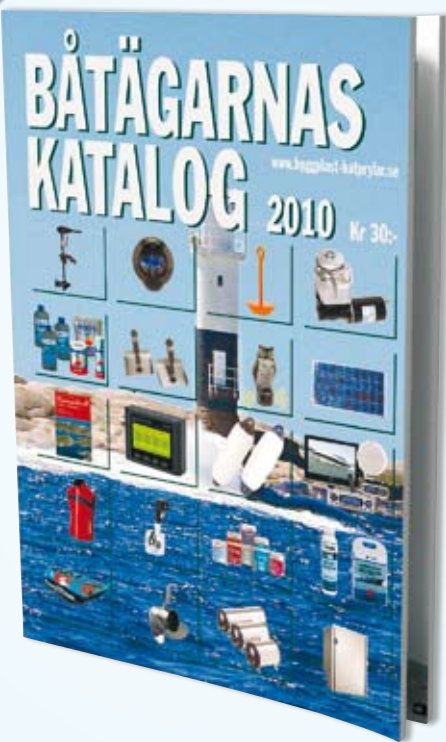
Kätting + hänglås med 5 års rostskyddsgaranti

Med en ny klass III-godkänd kätting har ABUS nu tagit steget in i en helt ny typ av kättingar där man slipper rostangrepp. I kättingpaketet ingår ABUS Sea & Snow hänglås, detta för att med säkerhet kunna lämna 5 års rostskyddsgaranti.



! Idag kräver alla försäkringsbolag minst ett godkänt motorlås oavsett motors storlek. Vissa bolag kräver även att båten är försedd med två st godkända motorlås även när båten är upplagd på land. Kraven blir allt högre och högre både på styrka och hållbarhet. ABUS möter kraven med sitt nya sortiment av klass 3 lås.

VÅR NYA WEBBSHOP ÄR ÖPPEN



WWW.BYGGPLAST-BATPRYLAR.SE

BÅTÄGARNAS WEBBPLATS

Nu kan du handla på webben via våra återförsäljare. Handla enkelt och säkert med snabba leveranser av fackhandel som har öppet hela dygnet.

Som en av de största leverantörerna till marin fackhandel vet vi hur viktigt det är med kunskap om produkterna.

Våra återförsäljare är riktiga båttillbehörsbutiker som kan båtar och tillbehör. Det är här du som båtägare tas om hand på bästa sätt.



BYGGPLAST & BÅTPRYLAR SVERIGE AB
Lövsbacksvägen 4
SE-141 71 Segeltorp

Tel: 08-505 640 00
Fax: 08-505 640 01
E-post: info@byggplast-batprylar.se

Vassa skönheter



Styrelsen, fr. vänster: Christer Lundborg, Berth Josefsson, Bosse Grönqvist, Thomas Larsson, Roland Johansson, Linus Ek och Lasse Boqvist.

Det är full aktivitet på varvet när Båtlivs team besöker Tranebergs Segelsällskap i Stockholm. Hamnen är belägen i Ulvsundasjön på Brommasidan med anslutning till Mälaren.

Text: Bengt Anderhagen Foto: Roland Brinkberg

Slipvagnen rullar och maskinisten vid vajerspelet, som drivs med en gammal elmotor, följer koncentrerat direktiven från "stinsen" som ger tecken med en signalspade.

– Ja, det går som på "räls", säger klubbens ordförande Roland Johansson glatt och berättar vidare:

– Alla har egna vaggor som vi placerar på slipvagnen. Vaggorna för vi sedan över till sidospåren och till den plats där båten är eller ska vara. På så vis går det lätt och smidigt att sjö- eller torrsätta våra båtar. Vi har ca 60 procent segelbåtar och 40 procent motorbåtar och totalt kan vi härberga hundratalet båtar i



Vackra träbåtar på rad vid bryggorna i Tranebergs Segelsällskap.



hamnen och på uppläggningsplan, berättar Roland.

Klubben har förutom klubbhus tretton skjul där en del av medlemmarna kan ha sina båtar inomhus och det finns dessutom en väl utrustad verkstad, öppen för alla medlemmar.

Hur har ni påverkats av bygget av den nya tvärbanan från Sundbyberg och över till Bromma?

– Nästan inget alls, vi har haft tur. Vi är cirka tio klubbar som ligger här i Ulvsundasjön och flera av dem har fått flytta på sig eller blivit påverkade på annat sätt på grund av bygget, bland

annat av en bro med en segelfri höjd av 5 m, berättar Roland och fortsätter:

– Det som vi märker av mest är att bogserbåtstrafiken har ökat och därmed svallen. Men pontonerna ligger bra och vi har bytt alla gamla kättingar mot Seaflex-förankringar, det känns tryggt, säger Roland.

– På tal om pontonerna, inskjuter klubbens kassör Berth Josefsson, vi äger dem men trots det får vi betala hyra med 32 kr per löpmeter till Stockholms stad för dem, lite märkligt, eller hur? säger Berth förtrytsamt och fortsätter:

– För övrigt betalar vi cirka 53 000 kr för uppläggningsytan, 1 900 för staketet och 6 500 kr

Lasse Boqvist i maskinrummet med vajerspelet.

vid bryggorna



för vattenytan. Det gör knappt en tusenlapp för en motorbåt typ Fjordling per år och en segelbåt typ Vega får betala drygt 2 000 kr, berättar Berth.

En sann träbåtsentusiast

Vid en av pontonerna ligger flera glänsande kustkrössare och här hittar vi den i många segelarkretsar kände båtrenoveraren Thomas Larsson ombord på kustkrössaren Winny, ritad av Knud Reimers. Thomas har bland annat fått Skagerack-priset tillsammans med Lars Göransson för deras renovering av segelbåten Oberon, ritad och byggd av August Plym 1901.

– Det blev en och annan timme som vi lade ner på båten



Berth Josefsson, kassör i Tranebergs Segelsällskap.

"Stinsen" som har extra bra koll heter Kenneth Hilding.





Ny serie högkvalitets batteriladdare med en separat utgång för underhållsladdning av startbatteri.

Fyra modeller 12V 40A och 60A, 24V 20A och 30A.

Laddarna har ett avancerat laddningsförlöpp som är temperaturkompenserat och det kan anpassas för olika batterityper. De klarar inspänning från 90 till 265VAC.

Fjärrpanel finns som tillval för övervakning och styrning av laddarens uteffekt.



Invertrar (växelriktare) från 12V/24V till 230VAC.

Effekter från 200W till 1800W.



Batteriövervakningsinstrumenten Xpert Lite och Pro.

Ger full kontroll på batterigrupperna ombord.

Visar spänning, ström och amperetimmar.



Thomas Larsson, ombord på kustkryssaren Winny.

men det var det värt. Och när det gäller att rädda gamla kulturskatter får man inte räkna tiden, man får se det som en fritidssysselsättning. Men nu är det ett nytt projekt på gång, berättar Thomas Larsson entusiastiskt och fortsätter:

– Nu håller vi på att bygga en helt ny Skärgårds 30:a i mahognyfanér, inte så vanligt kanske i dessa dagar. Vi håller till på Linds gamla båtvarv i Skurusundet, det varv som brann ner för drygt två år sedan. Men som sagt, nu är vi på gång igen och beräknar att vara klara under nästa år.

Så bildades klubben

Under andra världskriget var det gott om hamnplatser i Stockholm då de flesta båtar låg i "vinteride" året runt på grund av "bränslestopp". När kriget tog slut och bensinen släpptes fri begärde de gamla klubbmedlemmarna sina båtplatser åter och de under kriget tillkomna fick se sig om efter nya båtplatser. Så var fallet med ett antal båtägare i Alvikens Båtklubb.

Den 9 april 1946 sammanträdde ett antal herrar och enades om att bilda en egen båtklubb.

Till båthamn utsågs en gammal tvättbrygga vid Tranebergs strand. Det planerades att bygga en flottbrygga på tomfat med plats för tio båtar. Man kontaktade hamnstyrelsen och berörda myndigheter som beviljade hamnfäste mot en årlig avgift av 10 kr. Den 7 maj sammanträdde sällskapet och namnet fastställdes till Tranebergs Segelsällskap.

En trivsam klubb

– Sen dess har klubben vuxit och idag är vi cirka 180 medlemmar, säger Roland Johansson och fortsätter:

– Det är en väldigt trevlig stämning i klubben och alla är hjälpsamma mot varandra. Vi har ju obligatoriska städdagar men behöver inte ta till hot om böter eller motsvarande, folk ställer upp ändå,

säger

Roland nöjt.

– Det är god anslutning på våra möten och samkväm och en av höjdpunkterna är på hösten då vi har kappseglingen "Fläsket runt", en ö ute i Mälaren. Då kämpar mellan 15 och 20 båtar för allt vad seglen tål och efteråt är det fest, det

kan jag lova, avslutar Roland Johansson glatt. ◆

Ordförande Roland Johansson på bild.



SAKER DU INTE TRODDE FANNS



Just nu!

**Halva
priset**

i sex månader. Ordinarie
pris från 199:-/månad.

Bredband som funkar långt, långt ute till havs

Tack vare en närmast magisk teknik sträcker sig vårt nät ut till kobbar där andra inte fungerar. Dessutom kan alla i din båt surfa samtidigt, och du kan segla till Danmark och Norge och surfa utan extra kostnad. Koppla upp dig från 99 kr/mån och koppla av.



www.net1.se



0774-42 42 43



Sms:a BREDBAND till
71120 så ringer vi upp



ERLANDSONS
BRYGGA

1 net1

Simrad kopplar samman alla system

Simrads senaste version av navigationssystem ger full kontroll. Till och med båtens autopilot visas i kartplottern.

Text & foto: Lars-Åke Redéen

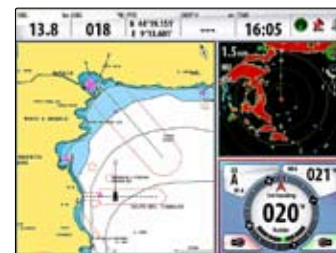
Simrad har tagit ett rejält kliv för att integrera alla navigationsfunktioner i ett gemensamt system. I den senaste versionen – Simrad NSE 2.0 – finns möjlighet att ha kartplotter, radar, ekolod (StructureScan) och autopilot i samma enhet. Dessutom kan ett musiksystem och övervakningssystemet CZone kopplas in.

Vi har provkört några båtar med det här systemet och är verkligen imponerade. Framför allt funktionen som visar autopiloten i kartplotter känns helt rätt. Det ger en extra finess åt handhavande av piloten samtidigt som det innebär en säkerhet att hantera piloten i plotter.

Simrads system för fritidsbåtar är därmed helt i framkant tekniskt sett. De funktioner vi har sett integrerar allt som en fritidsbåtsägare kan önska sig.

Grunden är en kvalificerad GPS kartplotter och en riktigt bra mjukvara. Med detta som utgångspunkt kopplas de instrument in som båtägaren vill ha.

De system vi provat hade "allt". Det vill säga kartplotter, autopilot, radar med overlay, ekolod och CZone. Funktionerna med flera fönster med olika information samtidigt finns även hos



Med kartplotter, radar och autopilot på samma skärm blir navigationen tydligare och enklare. Jämför med skärmdumpen, som i princip ger samma bild som fotot. Ovan är det kartplottern som har prioriterats med största bilden.

andra leverantörer. Simrads lösning är dock väldigt elegant. Särskilt med autopiloten inlagd i bildens överkant får båtföraren en extremt tydlig och lättfattlig bild av hur instrumentet används.

Symbolerna är enkla att förstå. Bilden med piloten kan flyttas in i en egen ruta, så att man till exempel har en stor plotterbild och en liten för radar respektive autopilot. Vilket man föredrar är en ren vanesak.

Vi körde olika sträckor in och ut ur en italiensk hamn. Autopiloten styrde säkert och var väldigt enkel att sköta. Det var också enkelt att bläddra mellan de olika fönster som vi ville ha för tillfället.

Den nya programvaran i NSE-systemet gör det också möj-

ligt att koppla in Simrads ekolod StructureScan. Detta är en mindre revolution i sig självt med en annorlunda men extremt informativ bild över hur botten ser ut. Som alla elektroniska instrument gäller det att vänja sig vid bilden

innan man blir helt bekväm med handhavandet. Den bild som StructureScan ger är dock enkel att tolka och är det skarpaste vi har sett.

De nackdelar som vi kan tänka oss är att det blir för mycket information med så här avancerade system. Simrad har lagt stor vikt vid enkelhet, men det gäller att hålla tungan rätt i mun.

Ytterligare nyhet från Simrad är SonicHub. Det är ett modernt ljudsystem med dockning till iPhone, iPod eller iTouch och



SonicHub är ett modernt ljudsystem som använder iPhone, iPod eller andra mp3-spelare som ansluts via USB-uttag.

med USB-uttag för andra mp3-spelare.

SonicHub gör det därmed möjligt att även koppla in hela musiksamlingen i navigationssystemet. För att inte störa navigationen syns låtarnas spelinformation i ett fält i botten på plotterbilden. Den som vill kan även kolla på film via SonicHub, som också kan kopplas in via ett NMEA2000 nätverk.

CZone är inte Simrads egen produkt, men erbjuds till kunderna tillsammans med övriga instrument. Det är en kvalificerad lösning med en så kallad bus för elförsörjning, distribution och övervakning av hela båten. Det sistnämnda ger besked om allt från elförbrukning till nivån i båtens olika tankar.

Priserna för SonicHub börjar på cirka 4 500 kr. Autopiloten kostar från 32 100 kr och Simrad plotter NX40 19 900 kr, NSE8 41 000 kr, (8,4 tum).

www.sportmanshipmarin.se ◆



ANYTEC 750 SPD

Förverkliga din dröm

Anytec bygger båtar för dig som ställer höga krav på funktion året om, i alla typer av väder. Sök upp din närmaste återförsäljare på vår webbplats www.anytec.se, och din dröm kan bli verklighet.



Laddning som ger Livskvalitet

I femton års tid har Skyllermarks produkter förbättrat laddningen och därmed livskvaliteten i svenska båtar. Ditt bekymmer ombord ska inte vara om elen räcker, utan vad du vill använda den till!

Dubbel laddning

Uppgradera ditt elsystem med Skyllermarks produkter och optimera din laddning. De flesta får dubbel laddning och många ökar sin laddning tiofalt.

Marin kvalitet

Vi säljer produkter av hög kvalitet med oöverträffad livslängd, eftersom vi själva tycker att det är tråkigt att behöva göra om samma jobb flera gånger.

Teknisk framkant

Skyllermarks levererar system för den moderna båtägaren. Vi bevakar den tekniska utvecklingen för att ny kunskap så snabbt som möjligt ska kunna gagna dig som båtägare, exempelvis genom vårt infohäfte.

Njut av våren i en båt med kraft!


STEFAN SKYLLERMARK, VD

Skyllermarks
Kraft kräver kvalitet.

Hitta närmaste återförsäljare på www.skyllermarks.se



Nya omarbetade och utökade infohäftet innehåller våra produkter och massor med nyttig info om el i din båt!

Ordning...



eller oreda?



SEAQUIP

Djurö Båtvarv · www.seaquip.se · +46 8 571 504 28

Våra mycket användarvänliga sugpumpar för tömning av toalettankar på fritidsbåtar



Kraftfulla pumpar med droppfri anslutning och slangvagn för enkel användning

*Marknadens bredaste sortiment
Det bästa - installationerna syns inte!*

Berättigar till ansökan av LOVA bidrag.



EDSON
PUMP DESIGN

ZICKERT
SYSTEMS

Zickert Systems AB
Box 10337
Tel +46 (0) 300-56 47 88 • Fax +46 (0) 300-56 47 89
info@zickertsystems.se • www.zickertsystems.se

Långkörare med full koll

Bränsleförbrukningen spelar stor roll både för miljön och för ekonomin. Clarence Reuterswärd vet, han avverkar minst 3 000 Nm per år med sin Segmo 31.

Text & foto: Lars-Åke Redéen

Familjen Reuterswärd bor i Djursholm och har ett sommarställe på en egen ö vid Norra Stavsudda, sydväst om Möja. Det går ingen Vaxholmsbåt eller någon allmän trafik dit, så enda sättet att komma till sommarstugan är med egen båt.

För Clarence Reuterswärd var det enkelt att välja båt när han skulle byta. Valet föll på en Segmo 31 med en Volvo Penta D4-300 hk dieselmotor, försedd med DPH-drev med Volvos G10 propeller och varvar max 3 430 rpm.

– Det är ett fantastiskt ekipage. Segmo 31 och Volvo Penta D4-300 är ett äktenskap som passar väldigt bra ihop med rimliga bränslekostnader. Visst kan man sätta i en Volvo Penta D6-motor, men det gör inte så mycket på farten i alla fall och bränsleförbrukningen blir högre, säger Clarence.

Koll på bränslet

Han har full koll på bränsleförbrukningen med sin båt, som oftast körs med en marschfart på cirka 38 knop. Då är förbrukningen 1,10 liter diesel per Nm med en person ombord, vid 40 knop ökar den till 1,16. Båten väger 2 680 kg med 200 liter bränsle och all utrustning, så att köra en så stor båt på drygt litern är riktigt bra. Som en stor styrpulpetbåt.

– När man som jag kör cirka 3 000 Nm per år, då har förbrukningen stor betydelse. Jag försöker att lägga mig på farter så att båten drar under 1,10 liter/Nm. Det märks på kostnaden vid årets slut. Det är viktigt att hitta en balans, det är många



Segmo 31 har ett sportigt utseende och en linjeföring som visar att det är en båt för den som vill köra snabbt. Clarence Reuterswärd har underlag sedan många tusen Nm som även visar att det går att köra ekonomiskt med den här modellen.

som glömmer bort det. De vill främst ha en båt med en riktigt stor motor.

Clarence är nogna med att hålla koll på motortemperaturen. Han ger aldrig full gas förrän motorn har blivit minst 80 grader varm.

– Segmo 31:ans skrov går väldigt fint och båten är oerhört lättdriven, den behöver inte så mycket stöttande i sidovind med trimplanen som 30:an. Om det är grov sjö och motvind kan det behövas att man använder trimplanen för att få ner nosen och klyva sjön, säger Clarence.

– Jag tycker att Segmo har



Inredningen i Clarences båt är enkel.



Kartplotter dominerar förarplatsen.



Volvo Penta D4 har gott om plats.



Instegets via akterdäck är gediget.

på bränslet

FAKTA SEGMO 31

Längd:	9,45 m
Bredd:	2,60 m
Vikt:	2 685 kg
	(med 200 liter bränsle)
Marschfart:	38 knop vid 3 000 rpm
Toppfart:	45 knop vid 3 430 rpm
Pris:	1 250 000 kr
	(mycket välutrustad) med VP D4
Info	www.segmo.com

BRÄNSLEFÖRBRUKNING

Motor:	VP D4-300	VP D6-370
Knop	L/Nm	L/Nm
20	0,73	0,98
22	0,74	0,96
25	0,82	0,96
27	0,88	0,98
30	0,95	1,04
33	1,02	1,09
35	1,03	1,15
37	1,10	1,18
40	1,16	1,27
43	1,26	1,45
44	1,28	1,40

FAKTA SNABBA SVENSKA BÅTAR

Den första Segmo 30 byggdes 1996. Totalt byggdes 80 exemplar. Segmo-Smuggler byggdes i 17 exemplar åren 1992–1995. Segmo 31 lanserades 2007 för att passa Volvo Penta D6. Båten fick bland annat bättre bärlighet i aktern. Detta gav bättre balans i båten och ett större akterdäck. Den första Segmo 31 med Volvo Penta D4-300 sjösattes 10 januari 2008.



Clarence Reuterswärd kör minst 3 000 Nm per år med sin Segmo. För honom är kartplotter med radar de viktigaste instrumenten ombord.

riktig sportbils känsla. Det gäller att hålla den i rätt läge, men sedan behövs det inte så många justeringar utan det är bara att fläska på. Båten har en bra känsla och reagerar snabbt.

Inga bekvämligheter

När han kör fram och tillbaka till landet har Clarence ofta med sig både fru och två hundar. Båten saknar flera av de bekvämligheter som är standard i många familjebåtar. Här finns varken toa, kyl, autopilot eller pentry.

– När man kör så fort som jag gör hela tiden så måste man ha störtkoll. Särskilt när man

ofta kör samma rutt hela tiden. Det är lätt att nicka till. Jag klarar mig med en rejäl kartplotter och framför allt radar, särskilt på vårarna då dimman kommer snabbt.

Segmo 31 har fyra kojor i det långsmala skrovet. Clarence har nästan aldrig sovit över i båten. För honom är själva transporten från A till B det viktigaste.

Till och med förra säsongen hade han kört en bra bit över 5 000 Nm (toppfart 46,5 knop) med den nuvarande båten. Då återstår en del jämfört med den förra Segmon, som totalt gick över 40 000 Nm. ♦

INGEN KAN AIS BÄTTRE

WWW.TRUEHEADING.SE

ANDRA KAN LITE OM ALLT -
VI KAN ALLT OM AIS

NY PRODUKT!!



SE OCH BLI SEDD MED
AIS CTRX CARBON

Vårt uppdrag är enkelt –
att förbättra din säkerhet till sjöss.

Alla våra produkter är utvecklade och framtagna mot internationella standarder vilket ger pålitliga produkter med lång hållbarhet och hög prestanda.

Enkel, funktionell och snygg design gör produkterna lätta att använda ombord och därmed säkrare och bekvämare i alla väder.



VENDEVÄGEN 90
182 32 DANDERYD

TEL. 08-545 939 00

WWW.TRUEHEADING.SE



ANCHORMATIC
ANKARSPEL

★ EUROPEISK
KAPELL & TÄLTVÄTT AB

**Vi tvättar,
reparerar &
impregnerar**

- kapell
- segel
- förtält

- Högsta kvalitet
- Lång erfarenhet
- Pålätlig leverans
- Attraktiv prislista

• Enkelt för dig – vi översänder en betald fraktsäck för inlämning på Posten

10% rabatt till alla nya kunder!

www.tvattarkapell.se
Rosendalsvägen 27 A, 212 25 Malmö
Tel: 040-18 18 08

www.arolyth.se

**SNILLRIKA
BÅTTILLBEHÖR**

Aronowitsch & Lyth AB No 1

INFORMATION 08-663 40 65

Uppgradera din utombordare till en
FULLVUXEN ATLET!

Vi uppgraderar dessa motormärken:
Mercury, Yamaha, Suzuki,
Honda, Selva och Volvo Penta

LUNDINS MARIN
GUSTAFSVÄGEN 3
633 46 ESKILSTUNA **016-12 84 85**

NAUTILOCK
elektronisk startspärr

GODKÄND AV
FÖRSÄKRINGSBOLAGEN

www.nautilock.com

originalet
Y·BOMMEN
BRYGGSYSTEM

FÖRSÄLJNING:
**DYK &
BRYGGMONTAGE AB**

Tel: 0705-10 31 35 • www.ybom.se

**Danderyds Matt
& Möbeltvätt AB**

KAPELLTVÄTT • MÖGELBORTTAGNING
unik finsk metod

IMPREGNERING • RENOVERING
även båtdynor & mattor

Flygvillevägen 4-8 • 183 67 Täby • Bakom McDonalds Hågernäs strand
Tel: 08-630 10 74 • 070-727 81 32 • Öppettider: 08.30-17.00
www.danderydsmatt-mobeltvatt.se

SKITFRITT!
på båten och bryggan

Pris ~~595:-~~ inkl. moms. Frakt tillkommer
Beställ på webben,
ange kod: BL12
499:- tom
30/4 -10

**"HELGE" den bästa
FÅGELSKRÄMMAN!**
Ugglan Helge rör huvudet i vinden!
Håller effektivt bort mäsar, kanadagäss
och andra fåglar.

ERBJUDANDE!
Beställ två eller fler på
www.motavack.se
senast den 30/4 -10
så bjuder vi på
frakten.

MOTAVÄCK
Tel. 0220-716 100

**DYNOR
&
KAPELL**

SY SJÄLV!

Vi har allt Du behöver till
**Kapell - Bågar
Dynor - Mattor
Skrovbeklädnad**

**ÖSTERSJÖ
KOMPANIET**

Sankt Göransgatan 80
Tel. 08-31 24 20
www.ostersjokompaniet.se

TK-TRAILERN

Vi har 26 olika BT totalvikter och 15 modeller BV lastvikter.




BÅTTRAILER från 500 kg till 3500 kg
BÅTVAGNAR från 400 kg till 3500 kg

För ytterligare modeller och mer utförlig information:
www.tktrailer.se
eller ring för broschyr.

TK Trailer AB
Tel 0142-519 90 • Mobil 0708-89 72 09

Täbybocken

• Aluminium • Lätta • Smarta • Prisivärda



Täbyvaggan

Tel: 0767-16 84 60 www.tabybocken.se e-post: smart@tabybocken.se

MOTORRESERVDLAR & BÅTTILLBEHÖR

Sveriges största butik för reservdelar till båtmotorer

MARINSHOPEN

www.marinshopen.se

Tel 08-642 93 00 Butik Grossistvägen 1-5, Älvsjö Öppet Må-Fre 10-18 Lör (apr-okt) 10-14

Vi tillverkar och levererar Teakdäck och Bänksatser till alla typer av båtar

Specialister på Teakdäck Yacht Service Vi kommer till Dig

Vi är helt mobila och sedan 20 år levererar vi i Hela Norden

0706-31 60 69
0705-66 30 60
info@htyachtservice.com
www.htyachtservice.com

Svenska Båtskolan

www.batskolan.se

MUNKEDAL - TEL. 0524-210 21
WWW.WESTFJORD.COM

BEG.BÅTAR!

DAYCRUISERS, SNIPOR,
SALONGBÅTAR &
MOTORSEGLARE

CARLANDERS BÅTVARV AB

Begagnade utombordsdelar

**KÖPER
SERVAR
SÄLJER**

VÄNERNES
MARINGCENTER
Tel. 0501-513 20

ÖPPET:
Måndag-fredag
9.00-18.00



Dålig kontakt och dålig klämkraft.
Oförtäntat - kommer att ärga.



Fyra anslutningar i en. Lågt spänningsfall och ööverträffad livslängd.

Skyllermarks

www.skyllermarks.se

WWW.usaonline.se
Tel: 08/4464909

Marinmotorer till rätt pris!!!
Direkt från USA
UTAN MELLANHÄNDER!!!

**Importörer & Säljer Direkt
Utan Onödiga mellanhänder**



www.usaonline.se
info@usaonline.se
Tel:08-4464909

Tel. 0523-40046
www.rixo.se

RIXÖ-bryggan

Vajer genom hela bryggängden för sammankoppling av flera pontoner



Vi tillverkar och installerar Flytbryggor för småbåtshamnar.



INSTA TRIM

Gecea har alla reservdelar till världens kanske mest spridda trimplanssystem Instatrim. Även till före 1971 årsmodell.

Ring 031-779 29 10 för råd!

GECEA
www.gecea.com



300 kg - 5000 kg



BÅTTRAILERS - BÅTVAGNAR

BÅT & TRAILER

www.batochtrailer.se

ÄF SÖKES V-KUST!

batochtrailer.se / 08-711 26 35



Kamakura

7x50 Seamaster Compass

Byt upp dig till en av marknadens mest sålda marinkikare.

www.kamakura.se

Allt för strömförsörjningen ombord



Odelco är distributör av Victrons underhållsfria och läckagesäkra batterier, inverters och batteriladdare. Finns både för små fritidsbåtar och yrkestrafik. **Kontakta oss för närmaste återförsäljare.**

odelco

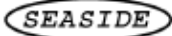
www.odelco.se • 08-718 03 00

victron energy

SEASIDE



Båtkomfort från SEASIDE



Långsjövägen 11 184 91 Åkersberga
08-7565206

www.seaside.nu

LED butiken.se

Energieffektiv
belysning



Båt
Husvagn & Husbil
Hus & Hem

LEDbutiken.se

0709-900825

DÄCKSGENOMFÖRING FÖR KABLAR "CABLEPORT"

Patent



Finns på tusentals båtdeck och i
de flesta båtutrustningsaffärerna

ELVABRO AB

Monteringstips på

www.elvabro.se



KVALITETS
TILLBEHÖR
TILL BÅT OCH
BESÄTTNING

boatbits.se

Marinaman.se

Båttillbehör
på nätet

www.marinaman.se 013-147045

TYRESÖBOCKEN TYRESÖVAGGAN



Tillverkning och försäljning:

Maskinfabriken G-C A.B.

Thulevägen 18 Telefon 08-712 50 90
S-135 55 TYRESÖ Telefax 08-712 71 90
www.tyresovaggan.se

Atlantic 6x18

Marknadens minsta
vattentäta kikare!

495:-

NY



OXO
-världens kikare -

Beställ på: www.oxo-optik.se Tel 0411-399 50

DACO

FLYTBRYGGOR



"Kraftigaste bryggan på marknaden!"
..oberoende av vattenståndet!
..leveranser över hela landet!

DACO FLYTBRYGGOR OCH TILLBEHÖR

Aterförsäljare:
Ronneby, Växjö - Brygg och Skärgårdstjänst 070-5160707
Stockholm - Boj-Jobb 073-2627950
Stockholm - Hojer Teknik 0709-660462
Skelleftehamn - Season 0910-714751

DACO AB
Skellefteå
Tel 0910-723100
Fax 0910-723220
www.daco.se
info@daco.se

HENSONS TVÄTT & SJÖVERKSTAD

TVÄTT • IMPREGNERING • REPARATION



Vi översänder färdig
säck med betalad
frakt, för inlämning
på posten.

Var tvättar du ditt båtkapell och segel?

HENSONS TVÄTT

Koppargatan 9, Lomma
Tel 040 - 412636

www.hensons.se
info@hensons.se



HENRICSSONS BÅTKAPELL AB

f.d. Båtkapellspecialisten Henrics Product AB etabl. 1967

Postadress: Box 111, 517 23 Bollebygd
Besök oss på: Ängvägen 3, 517 34 Bollebygd
Telefon: 033-28 44 60, Mobil: 0705-36 09 06

www.henricssonsbåtkapell.se • batkapellspecialisten@telia.com

BÅTKAPELL BL A TILL:

ALBIN 23, 25std, 25storkapell, 30. ADEC 530, 540, 620, 700,
ASKELADDEN, COMET, MONARK/CRESCENT många mod. FJORD,
FLIPPER 470GT, 510HT, 535HT, 570/575HT, 620HT, 640HT, 700HT,
HANTO, HENÅJULLAR, JODA TUR 24, 27/8100, JOFA PASSBÅT,
435HT, 485HT, 555HT. KMW, MAREX 21, 24. MAXIM, MELLAN-
BLEKA, FISKEBLEKA, NORA 20DC, NIMO 22, NIMBUS 26, 2600,
800, 3000. OCKELBO flesta mod. ORRSKÅR 27, POLAR 17, 20, 22,
29. RANA 16, 18, 22. RISÖR, RYDS HAJEN, TUMLAREN, CAMPING,
560HT, 520ST, 530DC, RÅNÄSJULLE, SAFIR CABIN, SAGA 20, 24,
27, 7000. SCAND, SELCO. SKILSÖ 23. TERHI 520, UTTERN 495HT,
520HT, 520DC, 560HT, 630/690HT, 6300HT. WINDY. WIRBOSNIPAN,
WINGA cabin, 25, 30, 78, 87. ÖRNVIK 481HT, 500sport, 510cabin,
530, 550, 660. m fl.

Flertalet mallar även till segelbåtar bl a Albin, Maxi, Omega.

Vi har många, många fler! Allt är inte uppräknat. Flertalet är av
vår originaltillverkning. Vi har många norska originalkapell.
Kontakta oss och fråga om vi har till just er båt.

KAPELLKUNDER ERHÅLLER UTAN KOSTNAD:
KAPELLSKYDDSPÅSE SAMT SKYDDSDUK.



TURBO
THE PERFORMANCE PROP

3- och 4-bladiga propellrar för drev och utombordare

www.drev.se

Reservdelar till drev och utombordare
Mercurier-OMC-Volvo SX-Mercury-Mariner-Johnson-Evinrude-Suzuki-Yamaha

Södra Kungsvägen 68-70, Lidingö. Tel. 08-7651090

Nya Rhea 28



RHEA
Marine

SEASIDE TRADING AB
0525-312 20
www.rheamarine.se



Paraflax
Båtparasoll

www.paraflax.se
Tel. 08-555 353 20

Regnskydd
Solskydd
Daggskydd
för
alla båtar



MARINETEK
More than Surface



Med världens bredaste
produktsortiment hittar vi
marina lösningar som passar
Era behov.

MARINETEK SWEDEN AB
Box 1113, 131 26 Nacka Strand
Tel. +46 (0)8 466 88 30
Email: anders.johansson@marinetek.net www.marinetek.net

TRÄBÅT
för sjöfolk - självklart!



www.jsbab.se

Vi utför nybyggnad, ombyggnad och
reparationer av träbåtar samt "veteranbåtar".
Norrlandsrepresentant för Volvo Penta
samt Rylard och Epifanes båtlacker.

Johansson & Son
Båtbyggeri AB

Ljumviksvägen 1, 913 33 Holmsund
Tel 090-404 69, 419 68

Vi kan propellrar!

För bästa **prestanda** och lägsta **bensinförbrukning**,
se till att propellern är hel.

Reparerar & Säljer – Nytt & begagnat

STÅL, ALUMINIUM, BRONS

Vi reparerar även skäddor.
Kontakta oss så hjälper vi dig.

Propeller Trim Tel: 08-669 01 05
Mälarvarvsbacken 14
117 33 Stockholm

www.propellertrim.se

www.yourex.se

På vår webbplats hittar du det mesta inom bilelektriska, diesel- och marinreservdelar.
Vi säljer våra produkter över hela landet via bilelektriker, reservdelsbutiker
och auktoriserade verkstäder.

Vi lagerför även **Valeo** original



YOUREX
BILELEKTRISKA RESERVDELAR

Tel 08-735 81 60 • Fax 08-27 87 67 • www.yourex.se

 **SJÖFARTSVERKET** informerar

Trollhätte kanal tillfälligt avstängd
27 augusti kl 08.00 – 1 september kl 16.00 2010

På grund av underhållsarbete på slussar och broar i Trollhätte kanal
och Göta Älv är farleden avstängd för trafik mellan Marieholmsbron i
Göteborg och Gropbron i Vänersborg.

Närmare upplysningar lämnas
av Sjöfartsverket i Trollhättan.
Tel 0520-47 22 60, kctrollhattan@sjofartsverket.se

Sover ni dåligt i båten? Vi har lösningen!



Frolics bäddsystem är fjädrar
som man lägger under
madrassen och man får
en helt ny "resårmatrass".
Madrassen formar sig efter
kroppen och ger en god natts
sömn.
Eliminerar också fukt under
madrassen med en naturlig luftspalt.

www.glansgarden.se

Välkommen till Din kompletta Marina



Tel 0123-511 20 • E-post info@batomotor.se
Sandviks Varv • 615 91 VALDEMARSVIK

BETA MARINE

**Lägst
pris!
Ring för
offert!**

08-560 435 49



Nordic Gensets & Motors AB
Steyr Motors Sverige
Kungsberga 8,
17997 Färentuna
mail: info@steyr-motors.se
www.steyr-motors.se

marininvest
SVERIGE AB

alutrack
Sveriges största AF
MODERN ALUMINIUM BALLETT FOR BOATS

Alltid
Kraftigt
pris-sänkta!

UTHYRNING
UPP TILL
3,5 TON

Motor- Segelbåtsvagn
2,5-30 ton. Från 34.900,-
42 900,-
Rek: 66-666,-

12 meter
gångbredd 90 cm

marinbommen
Marinbommen™ - Välbyggd, genomtänkt
byggd av alla kategorier såväl konstruktion,
funktion, kvalitet och finish. Bryggssystem.

Räntefritt lån och leverans till önskad ort.
Tel: 0480 - 140 40 - alla dagar 7-22
www.marininvest.se

Svensktillverkade båtar för fiske och fritid!



Sandström

Kontakta oss för mer information!
www.sandstrominnovation.se

• PATHWAY GPS 5 SYMBIAN •



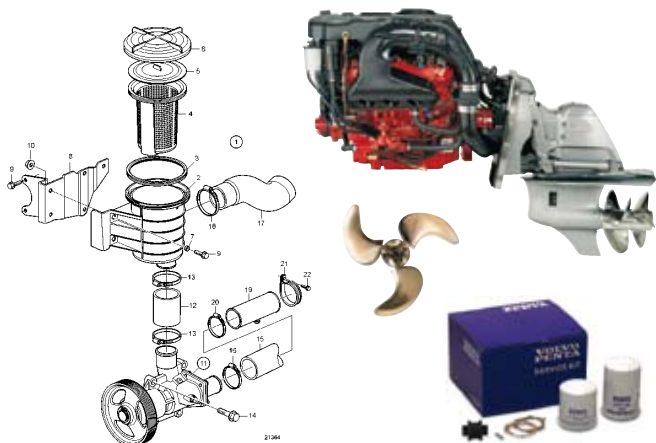
Sjökort i mobilen!

Solteknik HB
Orkållan, 614 92 Söderköping
Tel: 0121-13172, Fax 0121-290 84, info@soltek.se
www.soltek.se

VOLVO PENTA ORIGINAL RESERVDELAR & TILLBEHÖR

Allt för din Volvo Penta Postorder eller butiksavhämtning

Sprängskisser, bilder, tekniska specifikationer och datablad till
samtliga motorer i Volvo Pentas sortiment. Även tillbehör.
Lättnavigerat och informativt. Laersaldo och priser on-line.



WWW.MITABMARIN.SE

REN TVÄTT AB

**KAPELLTVÄTT • MÖGELBORTTAGNING
IMPREGNERING • LAGNING**

Kapell	5-10 m ²	1 750,-	större + 100,-/m ²
Sprayhood	från	1 000,-	
Förtält	från	2 950,-	
Segel		80,-/m ²	

Rutbyte	från	400,-
Dragkedjor	från	400,-
Sömnad		500,-/timmen

Nyttillverkning från 1 000,-/m²

Priserna gäller inkl. moms och material, exkl. frakt.
Gå in på vår hemsida www.rentvatt.com, för beställning av
förbetald fraktsäck eller ring 08-28 85 34 för mer information.

Grindstuvägen 40 • 167 33 Bromma
Tel/Fax: 08-28 85 34

info@rentvatt.com • www.rentvatt.com

Oöm och sportig DC



Silvers andra DC-modell är en sportig båt som klarar sig fint med 115 hk på akterspegeln.

Silver 580 DC är den andra daycruisern från finska Silver. Det är en mycket lyckad båt som klarar sig med en motor på måttliga 115 hk motor.

Text: Lars-Åke Redéen Foto: Silver Boats

För 1,5 år sedan presenterades Silvers första daycruiser. Den heter Silver Eagle 650 DC och var en daycruiservariant på Silvers Eagleskrov. Båten hade försetts med vindrutor, dubbla sittplatser och en dörr som leder ut till fördäcket.

Silver Shark 580 DC är den andra daycruisern från finska Silver Boats. Det är en riktigt lyckad och sportig båt som har samma skrov som en tidigare modell, Silver Shark.

Köregenskaperna är imponerande och med en motor på i sammanhanget rimliga 115 hk kommer man upp i hela 37 knop. Båten är lätt driven och

115 hk motorn har absolut tillräckligt med kraft för att komma upp i plan snabbt. Att bygga en båt som passar så väl för 115 hk är smart (båten klarar sig även med 90 hk). I den här effektklassen har flera motorleverantörer riktigt fina utombordsmotorer som är ekonomiska att köra.

Trygg och ombonad

Även accelerationen med den här motorn är klart godkänd – motorn räcker absolut till. Därmed är Silver 580 DC i den här kombinationen en båt med bra ekonomi.

Den här DC:n är helt klart en av de roligare båtar som vi har

kört på länge. Den kommer snabbt upp i planing och är lättkörd. Även med fyra vuxna ombord uppför sig båten föredömligt och känns på alla sätt pigg och livlig. De relativt höga friborden ger därtill en trygg känsla.

Det speciella med Silvers sätt att bygga båtar är kombinationen av aluminiumskrov och glasfiberinnerliner, vilket ger en trygg och ombonad känsla. Byggmetoden gör att båtarna blir tysta och lätta, vilket är sådana egenskaper vi gärna ser. Dessutom är skrovet i aluminium oömt och lättskött, något som passar många av dagens båt köpare.

Inredningen är fästad längst upp på sidorna och ligger på spanten och bottenstockarna. Ingenting är festsatt med synliga skruvar eller nitar.

Stabilt insteg

Silver 580 DC har plats för sju personer. Jämfört med tidigare Silvermodeller har den ny interiör med trappsteg, räcken som är smart placerade och sittplatserna ger bra skydd åt passagerarna. Det sistnämnda är inte minst viktigt – i till exempel Silver Condor är köregenskaperna i världsklass men passagerarna får mycket fartvind på sig.

Silver har lagt särskild uppmärksamhet på rörelseutrymmet och ergonomin vid konstruktionen av den här båten. I fören finns tre rejält tilltagna steg som



Förarplatsen är funktionell med en bra placering för en kartplotter. Vindrutan skyddar effektivt mot fartvinden.

omges av stabila räcken. Det är lätt och säkert att stiga ombord även i hårt väder. Stora plana durkutrymmen liksom trappsteg på båtens sida och i aktern underlättar när båten förtöjs längs en brygga.

Bra förarplats

Båten har utrymme för en infällbar plotter i pulpeten, där den inte skymmer sikten. Instrumenten och reglagen sitter naturligt inom räckhåll.

Förvaringsutrymmena är också väl disponerade med plats för fiskespö, ankare och tampar. En finess är en särskild plats för en löstagbar 51-liters Igloo förvaringsbox under förarkonsolen. Boxen är även en sittplats.

Silver har verkligen tänkt efter ordentligt. Det enda vi spontant känner saknas är några fler 12V-uttag och en del förvaringsfack för fler småsaker.

Sammanfattningsvis är detta en lyckad och sportig båt för den som vill ha en ekonomisk och lättskött daycruiser av modernt snitt.

FAKTA SILVER SHARK DC 580

Längd:	5,80 m
Bredd:	2,25 m
Vikt:	700 kg
Bränsletank:	130 liter
Antal personer:	7 st
Motor:	115 hk
Pris:	343 000 kr
(Marindepån "Complete")	
Info www.silverboats.fi	



Det förliga utrymmet är helt öppet och lika väldisponerat som hela båten. Blandningen av plast och aluminium känns bra.



Ordföranden har ordet

Svenska Båtunionen arbetar inom flera olika områden för att främja svenskt båtliv. Maila gärna till ordforande@batunionen.com om du vill kommentera Bengt Gärdes krönika, privat eller i tidningen.

Stor saknad av två stora båtlivsprofiler

När jag i förskingringens Paris skrev ner min förra krönika, hade jag tankemässigt klart för mig vad som skulle ingå i den krönikan i detta nummer. Jag ville nämna att båttriksdagen med workshops hade fungerat bra och mottagits positivt. Vi lyckades tillhandahålla utbildning och information om SBU och andra viktiga aktuella frågor. Deltagandet slog också rekord. Vi hade fått en grund att utveckla båttriks dagens arbete ytterligare.

Efter en ovanligt lång och hård vinter, har vi alla sett fram emot den kommande båtsäsongen, att få njuta av sommar – sol, rusta båten med vänner, umgås på klubben, bara få lägga ut en härlig kväll och få driva runt i solnedgången.

I denna härliga brytningstid när knoppar brister och den ljusgröna växtligheten träder fram når vi av det otänkbara – smärtsamma – sorgbudet att två för båtlivet hårt aktivt verkamma, nära vänner lämnat oss för alltid, Denis Helin, Sollentuna, och Göran Collin, Lidingö.

DENIS HELIN, styrelsen – skattmästare i SBU sedan länge, ordförande i Margretelundsvärvet, djupt engagerad i Saltsjön-Mälarens Båtförbund, SBU:s största båtförbund, SBU:s representant i Svenska Sjö AB, leda-



Denis Helin.

mot i tidningen Båtlivs driftsblogg, ordförande och drivande i SBU:s båtklubb-försäkring. Listan kan göras mycket längre. Denis var en aktiv, sann båtlivs- och föreningsmänniska. Han sade ofta att han tyckte det var så fantastiskt roligt att få vara med och utveckla båtlivet.

Denis var för mig en trygg och viktig mentor. Vi pratade ofta om båtlivet och vilka frågor som var viktiga. Det kändes tryggt och skönt att ha Denis att luta sig emot och veta att han alltid hade full kontroll på SBU:s ekonomiska verksamhet och en klar och framsynt inställning till de förändringar som båtlivet alltid står inför. Med Denis kunde man på ett enkelt och bra sätt förena tradition med förnyelse.

GÖRAN COLLIN, advokat – humanist – stor seglare – båtlivsvän med många strängar på sin lyra. Ordförande i Stockholms seglarförbund, styrelsen i Lidingö Segelsällskap, ungdomsansvarig Lidingö Båtförbund, ansvarig för Lidingö runt, ostkustens största regatta, Roslagen Sea Race, Kaktuskannan, engagerad i Archipelago raid. Listan kan även här göras mycket lång.

Göran Collin hängav sig åt båtlivet – dess utveckling, inte för eget syfte utan för att glädja andra och tillfredsställelsen att vara en del av vårt båtliv. Hans stora engagemang skedde naturligtvis även på bekostnad av hans eget privatliv. Göran Collin hade alltid tid över för andra och hans lugn och tålmod härstammade säkert från hans norrländska bakgrund. Han älskade att vara på sjön, när tid gavs med sin dotter Christina.

Genom Denis Helin och Göran Collin har vi alla förlorat två mycket kunniga – engagerade båtlivsmänniskor som tillsam-



Göran Collin.

mans och var och en för sig, såväl skapat som stått för ”det goda båtlivet”.

Vi tar många gånger allt detta vi förknippar med båtliv – skärgård – sjösäkerhet – rena stränder som givna utan beaktande av hur det skapas/tillkommer.

Det är människor som Denis Helin och Göran Collin som genom hårt ideellt arbete vi har att tacka för att båtlivet kan berikas med allt vi tar för givet. Tillsammans har de för oss skapat det goda båtlivet.

Jag saknar Er oerhört – enormt – ofattbart mycket.

Tack för allt.

Bengt Gärde
Ordförande SBU

*Över fiskrikt havs evigt tonade brus
Icke på hästars rygg
I kraft av musernas gåvor
Evigt sökande går den frejdade färd
Så länge solen och stjärnorna består*
Theognis



SBU-redaktör Anne

Anne Adre-Isaksson är journalist med flerårig erfarenhet från dags- och fackpress. Sedan 1998 arbetar hon som frilansjournalist och skriver bland annat mycket om skärgård och båtliv. Anne bor i Östhammar i norra Roslagen och sitter med i styrelsen för Östhammars Segelsällskap. Där har familjen också sin båt, en Krabat 740 motorbåt. Maila till Anne.Adre@batliv.se

BIDRAG TILL BÅTBOTTENTVÄTT I NÄVEKVARN

NÄVEKVARNS BÅTKLUBB har fått 50 procent av kostnaden i bidrag från Länsstyrelsen i Sörmlands län för att anlägga en båtbottentvätt. Bidraget är beviljat för att anlägga en spolplatta med avskiljnings- och reningsbrunnar, en upptagningsramp samt inköp av upptagningsvagn Sublift tolv ton.

Klubben ansökte om bidrag i november 2009 och har nu alltså fått det beviljat. Allt kommer att vara klart till höstens upptagning.

De första åren ska man, enligt klubben, försöka avlägsna all giftfärg på båtarna för att snarast måla botten med en permanent färg.



Foto: Gotlands kommun.

UPPTÄCK BÅTLIVET, POLITIKER!

Med den uppmaningen till företrädare för regering och riksdag, kommuner och landsting inbjuder Svenska Båtunionen och Sweboat – Båtbranschens Riksförbund – till ett seminarium under Almedalsveckan, tisdagen 6 juli kl. 13.00 i Tullhuset på Skeppsbron i Visby hamn.

Miljöarbetet kring båtlivet står alltmer i centrum och miljöanpassningar sjösätts på allt fler plan. Inte minst har många tillverkare av båtar och båtprodukter insett konkurrensfördelarna i att tidigt anpassa sig till kommande miljödirektiv på EU-nivå.

Seminarier kommer att fokusera på dessa frågor och visa på det viktiga samarbetet mellan myndigheter, båtorganisationer och båtbranschen.

Företrädare för Världsnaturfonden, Båtmiljørådet och Båtskroten kommer att delta.

Dessutom deltar Svenska Båtunionens generalsekreterare, Hans W Berglund, och Sweboats VD, Mats Eriksson, i seminarier som leds av redaktör Bengt Anderhagen, tidningen Båtliv.

För vidare upplysningar kontakta generalsekreterare Hans W. Berglund, hans.w@batunionen.com eller VD Mats Eriksson, me@sweboat.se

Bengt Anderhagen

4x8m från 2990kr

**För fester med gäster!
Kvalitetstält till importpriser!
Finns i flera storlekar för omg.leverans!**
4x8m, 5x8m, 5x10m, 6x10m, 6x12m, 6x14m



coverstore.se

Big or small we cover it all...

Sveriges största utbud av:
HALLAR CONTAINERFÖRRÅD
PARTYTÄLT FRIGGEBODAR



LÄNGRE LIVSLÄNGD.
BÄTTRE FÖR MILJÖN.

RED SPOT INDIKATOR.
EFFEKTIVARE
SKYDD.



Navalloy aluminiumlegering ger en mängd fördelar jämfört med zink och magnesium.

Dessutom har de

Red Spot slitageindikator, som visar när mer än hälften av anoden är förbrukad.

När du ska byta anoder på din båt - titta efter den gula förpackningen. Performance Metals anoder finns till alla båtar, motorer, drev, roder, trimplan, axlar etc.

Quells

www.duels.se



CROM MARINE

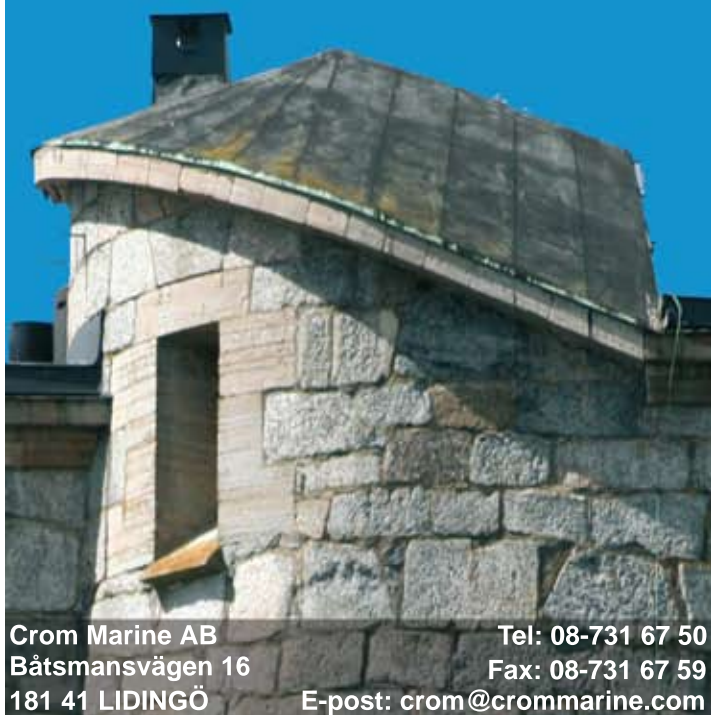
Motordelar av högsta
kvalitet passande till

Volvo Penta

Yanmar



www.crommarine.com



Crom Marine AB
Båtsmansvägen 16
181 41 LIDINGÖ

Tel: 08-731 67 50
Fax: 08-731 67 59
E-post: crom@crommarine.com



SBU-NYTT



Styrelsemedlemmar och seglare i Domstens båtklubb samlade inför en tisdagssegling. Ordförande Göran Artman två från höger i främre raden.
Foto: Susanne Artman.

40-ÅRSJUBILEUM I DOMSTEN

DOMSTENS BÅTKLUBB på Skånes västkust fyller 40 år, vilket firas med kalas i höst. Först väntar en härlig båtsäsong i denna klubb som har en hel del regelbundna aktiviteter.

– Alla båtfolk är välkomna att hälsa på i vår hamn. Vi har både badbrygga och fin sandstrand samt fredade områden runt hela byn.

Det finns fina promenader längs kusten och en i bokskogen en bit från hamnen, berättar Göran Artman, ordförande för Domstens båtklubb.

Klubben har drygt 300 medlemmar och äger själv hamnen med sina 150 båtplatser. Hamnen har nya duschar och toaletter samt Portapottitömning. Någon pump för fasta hålltankar finns inte än.

I hamnen med sina väl skyddande pirar finns sex ordinarie gästplatser. Dessutom använder klubben systemet med röda och gröna skyltar som ger mer plats för besökare.

I Domsten seglar medlemmarna varje tisdag. Klubbseglingarna lockar 10–12 båtar, som seglar en runda runt fasta sjömärken i en dryg timme.

– Därefter tar vi en pilsner tillsammans i klubbstugan och sitter och ljuger. Årets seglare blir den som har deltagit flest gånger. Därmed blir det aldrig några protester eller liknande.

För två år sedan investerade klubben i ett modernt övervakningssystem med kameror. Det spelar in på nätterna så att vi kan se om det händer något på nätterna.

– Framför allt är det avskräckande för tjuvar. Vi har kompletterat detta med vaktgång under sommarhalvåret. Det har fungerat bra så här långt, säger Göran Artman.

www.domstensbatklubb.se



Det är gott om seglingsaktiviteter hos Domstens båtklubb. Foto: Annie Anderberg.



Arrangörerna till Härnösands dansbandsfestival 15–17 juli. Bilden är tagen på Mellanholmen platsen där evenemanget ska hållas. Danne Strandberg tvåa fr. v. Foto: MediaMan Olof Wigren.

Dandsbandsfestival vid vattnet i Härnösand

I BEGYNNELSEN VAR BRYGGDANS och logdans ett vanligt förekommande sommarnöje i Sverige. Många gånger fanns dansbanor i nära anslutning till vatten och vacker natur.

Folk kom till fots, med cykel, båt och ännu tidigare även med häst. Då var orkestern ofta helt akustisk, med dragspel och gitarr och möjligtvis en ståbas. I stort sett varje by hade sin egna populära dansbana.

Dansbandsfestivaler finns också några stycken runt om i Sverige. Då ofta lite på utkanten av tätbebyggelse. Med den bakgrunden började Härnösands dansbandsfestival ta form för snart ett år sedan. Thomas

Falkenström och Danne Strandberg, som båda har lång erfarenhet inom nöjesbranschen, spånade fram och tillbaka.

En dansbandsfestival för båtfolk och andra med närheten till havet och samtidigt centralt, med en idyllisk miljö skulle vara Mellanholmen mitt i Härnösand. Här kan man på bara några meters avstånd få se broöppningar varje dag under sommaren.

Själva inramningen av dansbandsfestivalen hoppas arrangörerna ska bli enastående vacker.

Bara ett stenkast från dansbanorna kan båtar lägga till och lösa in sig för att bjuda upp till dans. Två dansbanor ska byggas upp på vardera cirka 400 m² och

båda kommer att ha tälttak. Dessutom serveras flera olika maträtter på området.

Presentatör för Festivalen är SVT:s Dansbandskampens juryordförande, Thomas Deutgen. Tolv band spelar under tre dagar 15–17 juli. Och det är bara gräddan av den Svenska dansbandsliten av idag, Scotts, Blender, Martinez, Wizex, Shake, Torgny Melins, Kindbergs, Jannez, Micke Ahlgrens, Svänzons och Gamblers.

Festivalarrangörer är Göran Näslund, Thomas Falkenström, Fredrik Öström, Danne Strandberg och Anders Hammar.

www.dansbandsfestivalen.se



KLUBB FÖR SJÖBJÖRNAR

CHRISTER SKOGBERG i Tranås har en Sjöbjörnsnipa i sjön Sommen. Nu vill han bilda en klubb för dessa båtar. Intresserade kan ta kontakt med Christer: christer.44@live.se

51 HAMNAR HISSAR BLÅ FLAGG

51 HAMNAR OCH 36 STRÄNDER runt om i Sverige hissar i år den blå flaggan, bland dessa är det fyra nya hamnar som får utmärkelsen. Blå Flagg delas ut av Stiftelsen Håll Sverige Rent och står för en ren, säker och turistvänlig anläggning.

De fyra nya hamnarna är: Lysingsbadets gästhamn (Västerвик), Mariefreds gästhamn, Strängnäs gästhamn och Waxholms marina.

www.hsr.se/blafflagg



Foto: Håll Sverige Rent.

SEGLARFEST PÅ RÅÅ

ÅRETS UPPLAGA AV KAPPEGLINGEN Ven Runt från Råå seglas lördagen 14 augusti. Arrangemanget omfattar dels kappsegling på cirka 25 Nm enligt handkappsystemet SRS/SweLYS, dels en familjeklass där det gäller att ta sig runt Ven.

Råå Helsingborg Segelsällskap har cirka 700 medlemmar med både segelbåtar och motorbåtar. Ven runt från Råå har arrangerats sedan början av 60-talet. Årets prisbord är värt över 100 000 kr.

I år flyttar även båtmässan i Helsingborg till Råå. Det kommer att finnas båtar både i hamnen och på land.

www.venrunt.com

Båttillbehör



Nyhet

PARROT

- design by Hanna Werning
Ett nytt sortiment med svenskdesignade melaminserviser, kylväskor, strandfilter och husgeråd - perfekt för båt och fritidshuset.



COBB Grill

Perfekt kolgrill till båten. Smidig att använda då den kan placeras mitt på bordet eller på bryggan. Nu även i en modell med gasanslutning.

Nyhet

Hämta 2010 års tillbehörskatalog hos din KAMA-handlare!



KAMA
FRITID

www.kamafritid.se



235C

Honda 150-225 hk
D3 170-220 hk



205C

Honda 135 150 HK
Stor taklucka
Akterhytt



27C

VP D-4 260-300
VP D-6 370
Bogramp tillval



235CRW

Honda 150-225 hk
Bogramp Stor taklucka
Akterhyttad



235SP

Honda 135-200
VP D3 170-200
Tillval Bogramp, Alutop



27SP

Honda 200-225 hk
Singel el dubbel
montage. Sovbar!



205SP

Honda 135-150 HK
Tillval alutopp



18C

Honda 90 hk
Stor taklucka. Erbjuds
även som styrpulpet

MILJÖKOMMITTÉN SOMMARHÄLSAR

MILJÖKOMMITTÉN ÄR I FULL GÅNG med planeringen för hur den ska jobba framöver. Kommittén fick en ny sammansättning vid årets Båtriksdag.

Av de möten som planeras ska flera hållas på båtklubbar runt om i landet. Bland annat blir det ett möte i Askersund, där Miljökommittén ska börja jobba med "Miljöbästa Båt".

Inför sommaren vill Miljökommittén speciellt lyfta fram:

"Tänk på vår fina miljö i sommar.

Släng skräpet i soptunna, eller ta med hem.

Använd i första hand toaletter i land.

Om du använder båttoa: Har du inte möjlighet till sugtömning, töm tanken ute på fritt vatten. Aldrig i hamnar, badvikar eller bland öar.

Använd inte sanitetsvätskor i toaranken.

Har du en tvåtaktsmotor – använd alkylatbensin"

Anita Zeliath

Ordförande Miljökommittén



NY FRAMTID FÖR BESIKTNINGEN

PHILIPPE TAMWELIUS är ny sammankallande för säkerhetsbesiktningskommittén inom SBU.

Det är känt att antalet utförda besiktningar under de senaste åren gått ned i antal, bland annat på grund av att försäkringskravet har slopats. Men Philippe vill åter stärka betydelsen av säkerhetsbesiktningen och göra en rejäl omstart med en omarbetad produkt.

– Vi håller på med en inventering av allt det fina arbete som redan har gjorts och ser över både upplägget och strukturen för besiktningen, säger Philippe, som arbetar på ett försäkringsbolag och även är ordförande i Talluddens Båtsällskap på Lidingö.

– Vi kommer att ta kontakt med de besiktningsansvariga i förbunden och ta in åsikter från olika håll. Vi vill gärna ha synpunkter även från andra som känner ett engagemang för säkerhetsbesiktningen. Det finns en stor kunskapsmassa ute i förbunden och det finns säkerligen en hel del idéer bland besiktningsmännen om hur besiktningen bör omformas för att vinna mark igen. Det är oerhört viktigt att jag får ta del alla dessa idéer och synpunkter.

Philippe Tamwelius nås på:

Tel. 073-347 9514, philippe.tamwelius@bredband.net



Philippe Tamwelius.

FÖREDRAGSHÅLLARE

BJÖRN BERGSTRAND FRÅN SÄRÖ håller föredrag för båtklubbar och liknande under titeln "Nordatlantensglare runt som pensionärsterapi". Han har seglat i vikingavatten Shetland, Färöarna, Island, Grönland, New Foundland och besökt Erik Rödes och Leif Eriksons bosättningar. Resan innehöll all tänkbar spänning såsom stormar, fast i packisen, krock med fartyg.

Björn har cirka 120 bilder och berättar i en timme. Han ser fram emot att få komma och berätta på klubbafnarnas och liknande. Tel. 0703-442 878.





MER FOKUS PÅ RORSMANSMÄRKET

ANVÄNDNINGEN AV RORSMANSMÄRKET har tyvärr avtagit och idag används det alldeles för lite. Därför gör SBU en satsning som bland annat innebär att den klubb som är flitigast med att genomföra Rorsmansprov kommer att vinna ett presentkort för båtklubbmateriel värt 5 000 kr. För att delta i tävlingen krävs endast att klubben rapporterar till sitt regionala båtförbund.



Hela båtens besättning bör delta vid provet (barn ska inte göra alla momenten, men kan mycket väl vara med ombord under hela provet och delta när det är lämpligt). Rorsmänsmärket syftar till att ge kunskaper om nödvändig säkerhetsutrustning ombord och färdigheter i hur man framför sin båt sjösäkert. Rorsmänsmärket ger ingen formell behörighet utan är enbart för båtbesättningens egen utveckling.

Rorsmänsmärket är ett praktiskt prov där man visar att man känner till vad som är lämplig säkerhetsutrustning för en normal fritidsbåt. Man skall visa att den egna båten är utrustad på lämpligt sätt. Manöverprov inklusive man-över-bord genomförs och man skall visa att man klarar vanliga moment i dagnavigation mm.

Arrangera en (eller gärna flera) "Rorsmansdag" i klubben då medlemmarna kan avlägga prov. Rorsmänsmärket är något man kan göra flera gånger, genomför det regelbundet till exempel som "avrostningsövning".

Kontakta din klubb och se till att ni genomför en "Rorsmansdag"! Patrik Lindqvist

FYRA TÖMNINGSTATIONER I SOMMEN

BÄTLIVET KRING SJÖN SOMMEN har länge varit väldigt livligt. Sommens Sjöråd har sedan tio år sett till att det finns fyra tömningstationer för båttoaletter kring sjön Sommen. Sjörådet är stolt över att hålla sjöns vatten rent på det sättet.

GYSFIRAR PÅ RIDDARFJÄRDEN

NÄR SEGELSÄLLSKAPET GYS celebrerar sitt 50-årsjubileum blir det med ett storstilat evenemang 4 och 5 september på och omkring Riddarfjärden i Stockholm, där regattan troligen kommer att samla omkring 100 båtar.

GYS har anordnat kappsegling på Riddarfjärden den första helgen i september sedan 1965. Ursprungligen till minne av den stora regatta som hölls där i samband med Stadshusets invigning 1923. Det stora slagnumret har varit, och är, kampen om den näst America's cup anskrämligaste och mest eftertraktade pokalen, The Scandal Beauty Trophy.

GYS tog också initiativet till Segelbåtens dag, då man seglade på alla Stockholms vatten. Som mest var närmare 1 500 båtar med i denna världens största regatta. När huvudsponsorn drog sig ur på grund av dåliga tider insomnade Segelbåtens dag.

Start- och målkanon placeras på Riddarholmen och högkvarteret blir Stockholms segelsällskaps och Rålambshovs båtklubs hamnar vid Rålambshov.

Åskådare kommer att kunna åka gratis i veteranbuss mellan Riddarholmen och Rålambshov, där underhållning kommer att ges om allt går i lås. Där skall även olika organisationer sätta upp sina informationstält. Även Automobilhistoriska klubben ämnar visa upp sina gamla rariteter och man kommer att få se en rad veteranmotorcyklar.

Svenska Skärgårdskryssarförbundet, SSKF, och Sail Yacht Society, SYS, kommer också med sina fina båtar.



NY WEB
 ANMÄL DIG FÖR VÅRA NYHETS BREV!
 WWW.WATSKI.COM

SUPER PRIS! 1.995:-

CYKEL EXPRESS, 6 VXL 16"
 Istållram. Utanpåliggande Shimano växlar. Mått hop fälld: 66x27x50 cm. Vikt: 12 kg

Begränsat antal.
 För fler modeller se på watski.se eller katalogsida 98-99.

NYHET!

SOLGLASÖGON
 Inklusive nackband. Polariserande lins.

Ord. pris 329:- 295:-

KEEN VENICE H2 DAM

975:- Ord. pris 1.099:-

KEEN NEWPORT H2 HERR

975:- Ord. pris 1.099:-

**FANTASTISKT SKÖNA!
- BLI FÖRÄLSKAD I SOMMAR!**

TORQUEEDO 503 / 1003

- 1,5 hp (503) / 3hp (1003)
- Helt vattentät IP67
- Inbyggd GPS
- Kan laddas via solceller under drift
- Larm som varnar när batteriet når 30%
- Kort eller lång rigg

NYHET!

TRAVEL 503 (Kort rigg)
15.495:-

TRAVEL 1003 (Kort rigg)
18.995:-

**2 NYA MODELLER!
503/1003
NYA GENERATIONENS TRAVEL**

BIOTABLETT REN VATTEN TANK
 Gör ditt dricksvatten bakteriefritt på 3 timmar och verkar i minst 6 veckor. 100 st tabletter.

147:-

BIOTABLETT
 Ett hyperkoncentrat, klorfritt desinfektionsmedel för vattentank mm. 50 st tabletter.

147:-

Välkommen till Watski Premium Dealers och Watski Service Partners! Se separat annons med samtliga inköpsställen!

Erbjudanden som inte är ordinarie priser gäller t o m 10 07 31



Fortsatt båtliv på egen hand

Svenska Båtunionens jämställdhetsprojekt Kvinnliga förebilder i båtlivet, har som mål att stärka kompetensen hos deltagarna inom olika områden, så att de i sin tur kan agera som förebilder och inspirera andra kvinnor till ett ökat engagemang i båtlivet.

Text: Lena Kempén Foto: Kerstin Pettersson.

En av deltagarna är Elisabet "Bettan" Fransson, medlem i Mjörns Motorbåts-sällskap i Alingsås.

Hur ser ditt båtliv ut?

– När min man Frasse dog för drygt två år sedan trodde jag att det var slut med båtlivet för min del. Det var ju han som haft det största ansvaret för vår Fortuna 27 Småland. Trots att jag har kustskepparexamen sedan 80-talet hade vi ganska traditionella könsroller ombord. Jag tyckte det var roligt att ha koll på sjökortet, men det var Frasse som styrde. Aldrig gick jag ut på egen hand.

Jag har sett att det är få kvinnor som gör det.

– Men när jag kom ner till hamnen en vecka efter min mans död låg Småland vid bryggan. Gubbarna från båtklubben hade rustat och sjösatt henne utan min vetskap. En vän följde med mig ut

– Men när jag kom ner till hamnen en vecka efter min mans död låg Småland vid bryggan. Gubbarna från båtklubben hade rustat och sjösatt henne utan min vetskap. En vän följde med mig ut



Elisabeth "Bettan" Fransson

på Mjörn ett par gånger, men när jag ville ha sällskap ut en tredje gång fick jag höra, att nu klarade jag det här själv. Och det gjorde jag!

Vad vill du uppnå med ditt deltagande i projektet?

– Jag känner att jag har vuxit i min roll som kvinnlig kapten och vill att andra kvinnor också ska våga ta för sig mer av båtlivet. Det är viktigt att alla klarar av att hantera båten, för även om man har en karl ombord, så kan det

ju uppstå akuta situationer. Jag ska ta med kvinnor ut på sjön, för att öva navigering

och manövrering, så att de sedan ska kunna klara av de manöverprov som krävs för SBU:s rorsmansmärke. Jag har redan bokat in två grupper med tjejer.

Vad har projektet betytt för din personliga utveckling?

– Jag har haft som mål att lära känna min båt – på alla sätt. Förra sommaren fick jag motorproblem. Med mina klubbvänners hjälp ordnade det sig, och jag lärde mig massor under tiden. Nu ska jag kontrollera alla skrovgenomföringar tillsammans med en båtbesiktare.

– "Lugnt och fint", är en fras som min man brukade upprepa. Det har blivit mitt ledord. Enligt mina klubbgubbar finns det ingen som lägger ut och lägger till så fint som jag. De kallar mig Kapten Fransson och det tycker jag bara är roligt. Jag hoppas att jag kan medverka till att fler kvinnor vågar ta roddet. ◆



YAMALUBE



Handelsbanken Finans



Först igen! Nu med stöldskydd

Yamaha är kända för sina pålitliga och hållbara motorer. Det nya säkerhetssystem som modellerna F30 till och med F100 är utrustade med, gör motorerna ännu bättre. Med en fjärrkontrollerad startspärr är det du som bestämmer när motorn ska starta. De har dessutom elektronisk bränsleinsprutning, variabelt trolingvarvtal och digitala nätverksinstrument som ger dig full koll på läget.

Yamaha Power Insurance

Inbyggt stöldskydd innebär dessutom att vår förmånliga Yamaha-försäkring blir billigare. Läs mer om försäkringen samt om hela vårt modellprogram från 2,5 till 350 hästkrafter på vår hemsida.

F30-F100

www.yamaha-motor.se



YAMAHA



På veteranbåtssdagen, som är en del av Nostalgia Festival, visas klassiska båtar. Publiken kan också själv segla en av Karlskrona Båteskaders barkar, åka RIB eller segla på segelfartyget Björnsund. Foto: Förlags AB Albinsson & Sjöberg.

Veteranbåtsfest i Karlskrona

Det blir en riktig folkfest för båt och bilvänner i Blekinge 3–4 juli, när Nostalgia Festival hålls i Ronneby och Karlskrona. Veteranbåtsfestivalen hålls på söndagen på Stumholmen i Karlskrona. Marinmuseums hamn är basen för en parad med klassiska båtar. Årets dragplåster Ivar Kreugers båt Svalan, som ska uppvisningsköra i farter upp till 55 knop om allt går väl.

Förra året kom ett 70-tal småbåtar till festivalen. I år finns det fler bryggor i hamnen, som kan ta emot uppåt 100 båtar. På programmet står musikunderhållning, båtparad (konferencier Anders Værnéus), kapprodd med valbåtar med mera. Intill Stumholmen håller även Karlskrona Porslinsmuseum öppet kl. 10–16.

På söndagen döps den Tiedemanskrässare som tidningen Nostalgia har låtit renovera inför publik. Nostalgia Festival arrangeras av Förlags AB Albinsson & Sjöberg tillsammans med bland andra Karlskrona Veteranbåtar.

Den här helgen körs även Nostalgia Blekinge rally med ett hundratal veteranbilar som presenteras för publiken.

www.nostalgiafestival.se



WATSKI TUBE-KIT GET WET
Inklusive dubbelverkande pump och draglina.
Bredd: 150 cm. **890:-**
Ord. pris 1.030:-



KOLLA PRISET!

1.795:-
Ord. pris 1.990:-

WATSKI VATTEN-SKID KIT FUSION
Paket för nybörjare och "allroundåkare".
Längd: 170 cm.



SHORTIE 2/2 HERR / DAM
Enkel och smidig att ta på och av. Ärmar och benslut har praktisk neoprenkant.
Tjocklek: 2 mm.

655:-
Ord. pris 735:-

WATSKI SLALOMSKIDA
Längd: 164 cm. Bredd: 23 cm.



1.995:-
Ord. pris 2.495:-

WATSKI ÄLSKAR SOMMAREN!

KOLLA PRISET!

WATSKI TUBE SPOON
Häftig 2-mans tub med uppböjda kanter som gör att tuben lättare tar sig över svallet.

1.695:-
Ord. pris 1.998:-



CTEK MARINLADDARE
Helautomatisk laddare som analyserar, vårdar, laddar när det behövs och underhåller alla typer av båt batterier.

Model M200
12V 15A 200W **1.795:-**
Artnr 100606 Ord. pris 1.995:-

Model M300
12V 25A 300W **2.979:-**
Artnr 100605 Ord. pris 3.290:-

Välkommen till Watski Premium Dealers och Watski Service Partners! Se separat annons med samtliga inköpsställen!

Erbjudanden som inte är ordinarie priser gäller t om 10 07 31

BOMFENDERN INGA FENDRAR BEHÖVS!

LÅT DINA FENDRAR VILA

Genom att montera bomfendrar på dina y-bommar kan du lugnt och tryggt lägga till i hamn utan att behöva oroa dig för onödiga skador på skrovet.

Köp den hos: www.byggplast.se • www.seasea.se • www.hjertmans.se

SMART MARINE
BETTER PRODUCTS FOR LIFE AT SEA

Läs mer på: www.smartmarine.se

duplicera.nu

Nordship 360 DS

Däcksalongsbåt - Lång säsong,
med det bästa från två världar!

NORDSHIP

Yachts



360 380 40 43 DS

ONSA LA MARIN

True quality

www.onsalamarin.se | 0300 - 604 00

HYDROSCAND

SÄKRA SLANGAR I SOMMAR

Vi på HYDROSCAND hjälper inte bara
ledande båttillverkare i Skandinavien.

Vi har även rätt grejer och rätt kunskap för din båt!



Välkommen till HYDROSCAND!
Din närmaste båtslangleverantör

www.hydroscand.se



SPECIALANPASSADE
BÅTSLANGAR

BRÄNSLE, AVGAS,
TOALETT, FÄRSKVATTEN,
STYRNING, TILT- och
TRIMFUNKTIONER

ÖPPNA VARV

på Orust



Uddevalla



Göteborg



SweBoat
Båtbranschens Riksförbund

Välkommen till årets båtfest! Öppna Varv på Orust 27-29 augusti

I år bjuder vi på 27 Sverige- & Världspremiärer längs bryggorna.

Öppna Varv, som i år arrangeras för 15:e året, är ett unikt tillfälle att se utbudet från såväl svenska som internationella välkända kvalitetsvarv samt tillbehörsföretag.

I Ellös hos Hallberg-Rassy ligger 115 segel- och motorbåtar från 7,5 m och uppåt längs bryggorna och på land finns fler än 80 utställare av tillbehör.

Medverkar i hemmahamn gör Malö Yachts i Kungsviken, Najadvarvet i Henån, Nord West och Regina af Vindö Yachts på Vindön.

Öppna Varv pågår fredag-söndag kl. 10-18, alla dagar.

Mer information om vilka tillbehörsföretag och båtar som deltar och var finns på www.oppnavarv.nu

Arrangörer: Sweboat -Båtbranschens Riksförbund och varven på Orust; Hallberg-Rassy Varvs AB, Malö Yachts AB, Najadvarvet AB, Nord West Yachts AB och Regina af Vindö Yachts AB.

Mistluren är Båtlivs insändarsida. Skicka din insändare helst via E-post till Mistluren@batliv.se eller till vår postadress (se sid. 3). Redaktionen redigerar alla insända bidrag. Du måste uppge namn och adress till oss, men det går bra att skriva under med valfri signatur.

Stopp för toatömning

Lasse Bengtsson skriver i Båtliv 3:2010 att "man ska ... inte bajs i sjön" och bedyrar att han verkligen menar det. Det tackar vi för. Tidigare (Båtliv 6/2009) har han inskränkt sig till att plädера för toatömningsförbud i "grunda vikar, badvikar, hamnar och naturhamnar." Många av oss vindsurfare och andra utövare av sjösporter som ofta hamnar i vattnet är nämligen glada för allt stöd vi kan få för våra krav på stopp för toatömning i sjön, oberoende av om det är i "badvikar" eller på stora fjärdar.

Apropå Lasses skrivelser så förundrar jag mig över hans uppmaning i Båtliv 3/2010 om att "strunta i att läsa" hans krönikor om vi inte gillar dem. Ska vi alltså inte ta del av innehållet i den tidskrift vi är med och betalar? Ska vi inte läsa det som resten av Båtsverige och många myndigheter tar del av – och som på många håll uppfattas som båtägarnas röst? Nej, Lasse, det går att uttrycka sina åsikter seriöst men ändå läsvärd. Ett förslag är undvika ord i stil med "idiotiskt" och "galenskap"; ord som du använde om myndigheters agerande i Båtliv 1/2010.

Lars Klasén

Vindsurfare, Facil- och Hobicatseglare

Svar: Låt mig bara säga en sak om toaproblemen; de åsikter jag framför om detta är inte enbart min egna. De finns sedan många år tillbaka fastlagda i SBU:s miljöpolicy och har varit tillgängliga för alla som varit intresserade. Det må förlåtas mig att jag ber dem som tydligen inte kan läsa innantill vad som verkligen är skrivet att "strunta i att läsa"...

Det jag häcklar i mina krönikor är myndigheternas klantiga försök att med förbud, krångliga regler, stora kostnader och nykriminalisering få båtfolket att framstå som mindre vetande. Om jag finner detta vara galenskap och idiotiskt så skriver jag så.

För övrigt kanske det är bra att veta att min egen båt – innan några tömningsförbud ens finns – är ombyggd för närmare 20 000 kr för att möta alla kommande krav.

Lasse Bengtsson



Sluta mata sjöfåglarna, tycker insändarskribenten.

Sluta mata sjöfåglarna!

Fågellivet uppskattas säkert av de flesta båtägare som är ett naturligt inslag i livet på sjön. Att måsar utträta sina behov på våra båtar är en mindre irritation och kan hindras på olika sätt.

Vad jag vill uppmana till däremot är att alla båtägare sluta med att mata sjöfåglarna från båten. Före säsongen och nästan varje gång vi la till i någon vik eller farled blev vi uppsökt av ankor och svanor i tio tals ofta med familjer i släpp. Vid flera tillfällen flög de upp på båten och var direkt jobbiga. En annan negativ effekt av detta är att de sluta med att äta sin naturliga föda och fågelungar tror att det är hur det ska vara med resultat att de kanske inte klara sig när det inte finns båtar. Det skulle vara bra med någon form av kampanj med info, skyltar och dekal.

Paul M Laye

NBS Täby



Välkommen till din Watski Premium Dealer och Watski Service Partner – vi finns över hela Norden.



TÄCKE, BAMBUFIBER

Med fyllning av bambu och bomulls-fibrer. Mixen är 40% bambu och 60% bomull. Maskintvätt: 60°C. Fyllning: 170 g/m². Mått: 150x200 cm

585:-

Ord.pris 765:-

Watski Service Partner

Vad är en Watski Service Partner?



Du kan vid köp av utvalda produkter få dessa monterat och klart av Watski Service Partners (WSP). – Du köper med andra ord en produkt + tjänst. (Detta kan även gälla underhåll som t ex målnings- arbete mm.) Aktuella produkter är märkta med ovanstående symbol. Watski Premium Dealers har orange märkning i adresserna.



NY WEB
ANMÄL DIG FÖR VÅRA NYHETSBRÉV!
WWW.WATSKI.COM

448 sidor båtprylar!
– Finns hos din Watski handlare!

- ALINGSÅS Jordnära 0322-101 63.
- ASKERSUND Norra Vällerns Marin 0583-71 10 00.
- ASKIM SS Bilbehör 031-28 91 50.
- BORÅS Borås Marin & Motor 033-27 93 93.
- BRÅSTAD Bråhema AB/Götab Bråstad 0523-189 90.
- BÅTSKÄRNAS Norkust Marina 0923-67 02 72.
- ELLÖS / ÖRUST Båstället i Ellös AB 0304-516 90.
- ENKÖPING MECA/JM Butiken 0171-378 00.
- ESKILSTUNA Båt-Sam AB 018-35 47 85.
- FIGEHLÖM Figeholms Marin 0491-314 00.
- FISKEBÄCKSKIL Lyckans Slip 0523-220 04.
- FJÄLLBACKA Järboden 0525-317 80.
- FRILLESÅS Frillesås Båt & Motor 0340-65 36 00.
- GREBBESTAD Grebbestad Sjöhandel 0525-72 43 50.
- GÄVLE Marindepån Gävle 026-12 22 50.
- GÖTEBORG Båtakuten* 031-50 84 45.
- Järnbröderna 031-23 23 23.
- Sjösport 031-13 82 46.
- Tänguddens Båt & Motorservice 031-29 87 10, 29 56 49.
- Viking Yachting 031-69 61 60.
- Wahlborgs Marina 031-69 71 50.
- HALMSTAD Halmstad Marincenter 035-21 46 50.
- HAMBURGSSUND Gustaf Gullander AB 0525-346 10.
- Motorcenter 0525-335 38.
- HERRÅNG Leif Olssons Marin 0175-227 97.
- HUNNEBÖSTRAND Hunnebostrands Båtinredning 0523-504 96.
- HÖGANÄS Öresunds Marina 042-33 99 60.
- HÖLLVIKEN Palmblads Marinservice 040-45 05 64.
- KALIX Kalix Maskiner 0823-122 90.
- KALMAR Baltic Skeppstournering 0480-106 00.
- KARLHOLMSBRUK Karholms Båt & Motor 0294-51 27 00.
- KARLSHAMN Arken Marin 0454-312 72.
- KARLSKRONA 1852 Marin & Fritid 0455-33 33 52.
- Kamm's Fiskeredskap 0455-150 60.
- KARLSTAD Bosses Marinservice 054-85 01 71.
- KORSBERGA Bengtssons Cykel & Marin 0383-201 75.
- KRISTINEHAMN Marimagasinet Kristinehamn AB 0550-819 00.
- KUNGSBÄCKA Lerki's Båtvärv 0300-270 64.
- KUNGLÄLV Kungälv 0303-102 10.
- KUNGÄLV/KORNHALL Roth Marin* 0303-22 01 95.
- KVICKSUND Båt-Sam 016-35 47 85.
- KÄRINGÖN Käringsöns Skeppshandel 0304-562 10.
- LANDSKRONA SC Marin & Fritid 0418-254 60.
- LAXA Marin & Fritid 0584-12 222.
- LIDKÖPING Rogers Marin 0510-276 46.
- LINKÖPING Marinaman 013-14 70 45.
- LOFTAHAMMAR Marincenter i Loftahammar 0493-613 15.
- LÖMMA Lomma Båtsportcenter 040-41 67 50.
- LYSEKIL Ly Lindbom 0523-61 18 10.
- LULEÅ Norkust Marina 0920-675 20.
- MÄLMÖ Bachmans Skeppshandel 040-18 55 61.
- Limhamns Skeppshandel 040-15 06 73.
- MARIESTAD Hamnmagasinet 0501-39 31 30.
- MARSTRAND Ringens Varv 0303-604 25.
- MELLERUD Fritzens & Co 0530-411 18.
- MOTALA Motala Båtvärv 0141-21 60 20.
- MUNKEDAL Sjötorget 0524-716 13.
- MYGGENÄS Myggenäs marin* 0304-661 649.
- NORRÖPING Skeppa Marin 011-21 14 20.
- NORRTÄLJE Dogger 0176-148 89.
- NYKÖPING Marinbutiken i Nyköpings 070-97 74 321.
- OSKARSHAMN Oskarshamns Marina 0491-777 77.
- RÖNNEBY Gamla Jernboden 0457-47 29 90.
- RAA Sydmarin* 042-26 03 70.
- SIMRISHAMN Marincenter syd* 0414-287 90.
- SKELLEFTEÅ Skellefteå Motor & Marinservice 0910-78 00 90.
- SKELLEFTEÅ Utterströms Skog-Marin-Trädgård 0910-155 80.
- SKENE Skene Jäm 0320-195 00.
- SKÄRHAMN Skärhamns Båtcenrum 0304-67 01 08.
- SMÖGEN Nordens Skeppshandel 0523-313 82.
- Smögen Marin 0523-27 07 00.
- STENUNGSUND SB Båttillbehör 0303-77 00 59.
- STOCKHOLM Benn's Mast o Båttillbehör 08-556 147 00.
- Båtmagneten 08-571 685 70.
- Båttjänst Marin Fritid i Vaxholm AB 08-541 313 86.
- Captains 08-663 77 77.
- Marinbutiken i Roslagen 08-540 850 90.
- Marindepån 08-501 501 05.
- Marindepån Danderyd 08-545 914 40.
- Marinshopen RM 08-642 93 00.
- Palms Båt & Byggmarknad 08-770 11 40.
- Permarin 08-570 347 00.
- Sjöboden Jollesport Lidingö 08-765 30 05.
- Skanstull Marin 08-556 709 00.
- Yachthelp i Stockholm* 0735-08 17 12.
- STRÖMSTAD Båt & Motorservice i Strömstad 0526-108 85.
- Strömstad Marina 0526-139 20.
- SÖDERHAMN Forsell Bygg & Marin 0270-42 99 30.
- SÖDERTÄLJE Watski/Jolly butiken 08-550 855 00.
- SÖLVESBORG Antos Järn & Marin 0456-561 10.
- Marine Maintenance* 0768-23 61 50.
- TÖREKOV Marin Shoppen 0431-36 40 10.
- TROSA Trosa Marin AB 0156-120 55.
- UDDEVALLA RN Marin 0522-887 40.
- Rodins Marin 0522-998 88.
- 4 säsonger 090-146162.
- UMÉÅ Båt & Motor 0123-511 20.
- VALDEMARSVIK Eliassons Båtvärv & Fritid 0340-168 05.
- VARBERG Kvarnbackens Båt AB 0340-62 21 54.
- VÄNERSBORG Ljungss Skeppshandel 0498-25 39 60.
- VÄNERSBORG Gästhamn o Marina 0521-657 09.
- VÄSTERVIK Blankaholms Varv 0490-350 66.
- VÄSTERÅS BC Marine 021-35 66 33.
- Båt-Sam AB 016-35 47 85.
- VÄXJÖ Bål & Marin 0470-150 80.
- AMÅL Dalbo Båtar 0532-10 200.
- ÖREBRO Marin & Fritid 019- 27 80 00.
- ÖRNSKÖLDSVIK Skeppshandeln AB 0660-29 44 90.
- ÖSTHAMMAR Natton Marin 0173-214 00.

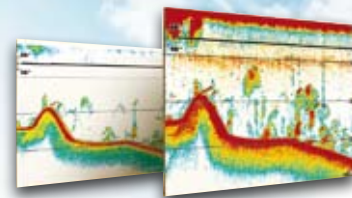
* Endast Watski Service Partner
Orange = Watski Premium Dealer och Watski Service Partner

Erbjudanden som inte är ordinarie priser gäller t om 10 07 31



HUMMINBIRD®

Kombinerad kartplotter och ekolod i en enhet



Switch Fire™ - nyhet 2010.

Clear Mode ger en ren tydlig bild och i MaxMode "exploderar" skärmen med alla detaljer under båten.

SwitchFire är standard på alla Humminbird ekolod.



1157cx



958cx



858cx



788cxi



587cxi



385cxi

Humminbird kombinerade ekolod och kartplottrar är samtliga utrustade med en 50 kanals GPS mottagare för noggrannare och säkrare navigering. Som standard ingår en Dual Beam Plus akterspegelsgivare, ett stort urval av andra modeller finns som tillval.

De finns i sex skärmstorlekar för att täcka alla behov 10,4", 8", 7", 5", 4,5" och 3,5".

Ny Handbok för överlevnad till sjöss

Stefan Nilsson

SeaSafety AB

Handbok för överlevnad till sjöss gavs ut första gången 2005. Den boken rönt stor uppmärksamhet och ansågs som ett slags "bibel" i ämnet.

– Den snabba tekniska utvecklingen, nya internationella standarder, nya begrepp inom sjösäkerhet och överlevnad till sjöss har medfört ett uppdateringsbehov och nytryck, berättar författaren Stefan Nilsson som till vardags arbetar med överlevnads- och säkerhetsutbildning vid Scandinavian Safety Training Centre.

Uvecklingen på området har varit enorm de senaste fem åren. Flyg- och sjöräddning har slagits ihop. I Sverige finns idag världens mest avancerade simulator för att öva nödländning i havet.

Den nya utgåvan har utökats med 28 sidor med mer än 150 bilder och omfattar 256 sidor fakta och erfarenheter baserade på verkliga händelser och övningar. Boken behandlar överlevnad i vattnet, i livflottar samt på land i kustmiljö. Den beskriver konsekvenserna av olika nödsituationer och hur vedertagna nödsignaler och livräddningsutrustning ska användas. Boken beskriver också hur sjöräddningen fungerar och ger tips om hur man själv bör hantera olika nödsituationer.

Oavsett om man är yrkessjöman eller sjösportare ger boken ovärderliga fakta och råd för alla som färdas på sjön.

Pris 325 kr. ISBN 978-91-978923-0-8.

Bengt Anderhagen



Väder och vind till sjöss

L-G Nilsson

ICA Bokförlag

Vädet är en viktig faktor för alla som vistas ute på sjöar och hav. Med ökade kunskaper om väder och vind blir man säkrare till sjöss och en skickligare seglare.

I boken Väder och vind till sjöss får du veta mer om låg- och högtryck och om vilka vindar och väder de skapar, om åska, om sjöbris, dis och dimma. Du får lära dig en hel del om vågor, strömmar, vattenstånd och tidvatten.

Boken innehåller också en praktisk molnatlas med mängder av färgbilder och förklaringar till hur man kan tolka molnhimlen och göra egna prognoser.

För dig som ska segla ut på större vatten som Nordsjön, Norska havet, Engelska kanalen, vid Atlantkusterna, Biscaya och Medelhavet är boken en verklig tillgång. L-G Nilsson beskriver hur väder och vind, strömmar och tidvatten uppträder i de olika områdena.

För dig som är intresserad av väder och som vistas på sjön är boken mycket läsvärd och den innehåller mängder av pedagogiska teckningar och bilder. Bilderna håller mycket hög klass, det märks att författaren även är en god fotograf.

Lars-Göran Nilsson har varit meteorolog sedan 1970-talet och har bland annat arbetat som sjöfartsmeteorolog med världsomspännande fartygsvägledning. Idag är han frilansjournalist, författare och fotograf och driver bildbyrån Skylight.

Pris 260 kr. ISBN 978-91-534-3386-6.

Bengt Anderhagen



Stockholm från sjösidan

– Marinarkeologiska fynd och miljöer

Marcus Hjulhammar

Stockholm har präglats av sitt vattenläge i över ett årtusende och det är omöjligt att föreställa sig staden utan vattnen. Närheten till vattnet har påverkat strategier och försvar, handel och sjöfart, kommunikationer och resursutvinning. Allt detta har lämnat efter sig fysiska spår som berättar om stadens utveckling och historia i form av fartygsvrak, sjögårdar, hamnar, fiskeanläggningar, broar och badhus.

I Stockholm från sjösidan sammanställer författaren Stockholms marinarkeologiska material för första gången, samtidigt som han analyserar och tolkar den stora mängd fartygsvrak som finns från olika undersökningar i staden. Marcus Hjulhammar är marinarkeolog vid Sjöhistoriska museet i Stockholm.

Pris 298 kr. ISBN: 978-91-7031-221-2.



Båtsportkort för tuffare tag!

Nu i vik- och våtstarkt papper med ny tålig plastsjiral



Västkusten norra



Västkusten södra



Ostkusten



Mälaren

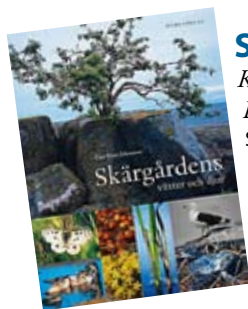


Bottenviken

Båtsportkortet över Bottenviken skiljer sig i material och finns att köpa i två versioner, papper och plastlaminat.

Hitta din återförsäljare på
www.sjofartsverket.se

 SJÖFARTSVERKET



Skärgårdens växter och djur

Klas-Rune Johansson

Bilda Förlag

Skärgårdens växter och djur är en artbok i handboksformat med tydliga, beskrivande foton och kortfattad beskrivning med notering om växtplats och biotop.

Boken beskriver de växter och djur man kan se när man vandrar på kobbar och skär och på havsstränder i skärgården, både på ostkusten och på

västkusten men också i övriga Norden. I första hand blomväxter

och de mest typiska gräsen, några vanliga lavar och svampar samt fåglar, däggdjur, grod- och kräldjur och en del insekter och småkryp som finns i vår nordiska skärgård. Boken beskriver dessutom sådant av mer biologiskt intresse men även annat intresse som typiska beteenden, kulturhistoria med mera.

I första hand är boken tänkt för "båtfolket" (seglare, motorbåtsburna, paddlare) men är också användbar för strandvandrare och andra som vistas i skärgårdar och vid kusterna.

Författaren är biolog, naturfotograf och skribent med skärgård och kust som specialitet och har tidigare skrivit flera naturböcker. Pris 243 kr. ISBN 978-574-8071-2.

Anne Adre-Isaksson

700 segelbåtar i test

Curt Gelin

Norstedts

Curt Gelin är en av våra mest erfarna båtjournalister och båttestare. Frågan är hur han har hunnit segla alla dessa båtar för att producera den här boken.

Som uppslagsverk för den som snabbt vill ha fram fakta kring 700 segelbåtar är det här helt rätt. För den som vill ha mer djupgående kunskaper krävs lite mer.

Boken vänder sig till alla seglingsintresserade som vill veta mer om sin egen, klubbkamratens eller grannens båt.

Boken ger också ett bra beslutsunderlag till den som tänker köpa segelbåt och vill jämföra modeller och egenskaper.

Jämfört med den tidigare utgåvan 500 segelbåtar i test (2005) har 200 båtar tillkommit och de ur-sprungliga texterna uppdaterats med faktauppgifter som segelbeteckningar, ståhöjd och masthöjd.

Pris 295 kr. ISBN 978-91-1-302649-7.

Lars-Åke Redéen



Handhavande av snabba fartyg

Kjell Johansson

Jure

Våra fritidsbåtar blir allt större och går allt snabbare. Kunskapskraven när det gäller navigering och manövrering blir allt högre och viktigare.

Boken är en fakta- och lärobok i grundläggande manövrering, navi-

gering och säkerhet i höga farter. Författaren Kjell Johansson har nog fått med allt av vikt när det gäller framförande av snabba fartyg. Han behandlar behörighet och bemanning, utrustning, fartygs- och körteknik, säkerhetsarbetet, högfartsnavigering, instrument och sjökort med

mera. Ett mycket intressant kapitel handlar om den mänskliga faktorn och vad som styr vårt beteende.

Kjell Johansson är marinofficer och skeppstekniker. Han har lång erfarenhet som instruktör vid både civila och militära utbildningar i navigation och fartygsmanövrering.

Pris 269

kr. ISBN

978-91-1-

7223-

377-5.

Bengt

Ander-

hagen



STOR SORTERING AV
UPPBLÅSBARA &
SEGLARVÄSTAR



FRÅN: 795,-



BALTIC AXENT 325,-



HELLY HANSEN SPORT 395,-

ENKELT &
BILLIGT
KÖP PÅ
flytväst.nu

08-663 7777



BALTIC
LIFEJACKETA SWEDEN



HELLY HANSEN



SVERIGES STÖRSTA SORTERING
AV BARNFLYTVÄSTAR

BILLAGAST PÅ:



HELLY HANSEN KID SAFE
<15, 10-25 kg 495,-



PRISJAKT.NU



BALTIC SPLIT FRONT
<15, 15-30 kg 345,-



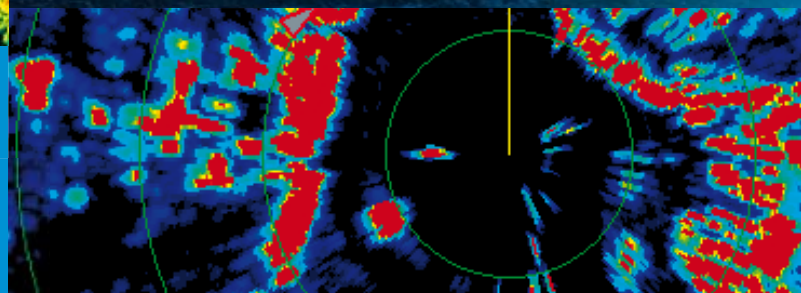
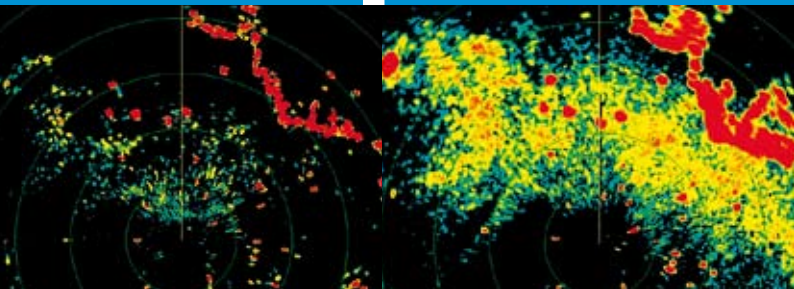
BALTIC SURF TURF
DAM & HERR 995,-

www.flytväst.nu

www.flytväst.nu

kapa kluttret

Med Raymarines nya fullfärgs 18"och 24" HD Digitala radomer får du alla fördelar senaste radarteknologin kan erbjuda. De kraftfulla 4kW sändarna/mottagarna ger suverän upplösning och måldetektion.



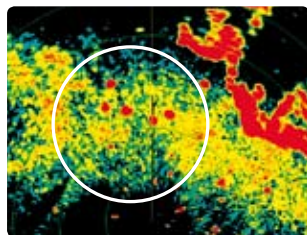
- ▶ Radomen processar både kort och lång målsökning, identifierar mål på olika avstånd, nära och utzoomad (dual range) och presenteras samtidigt på delad skärm. Du ser landkonturer, sjömärken och till och med väderfronter.
- ▶ Levererar distinkta mål även i häftigt regn, snöfall och kraftig sjö utan klutter.
- ▶ När ett snabbbrörligt mål närmar sig ökar radomen automatiskt radarscanningen från 24 till 48 varv för optimal spårning och säkerhet på korta avstånd.
- ▶ NYHET för fiskare är "bird mode" vilken hjälper till att hitta fiskstäm genom att spåra sjöfåglars rörelser på öppet hav.



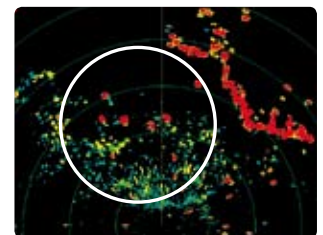
UTMÄRKANDE EGENSKAPER

- 1 Antennen kan monteras var som helst på båten, förutsatt att den har "fri sikt"
- 2 Raymarines HD Digitala radomer störs inte ut av andra utrustningar i båten.
- 3 Fullfärgs radar 256 färger.
- 4 Utlöser raconfyrrar, search & rescue transponndrar.

KONVENTIONELL RADAR



HD DIGITAL TEKNOLOGI



HD DIGITAL VS KONVENTIONELL RADAR

HD digital teknologi eliminerar kluttret. Ankrade båtar visas tydligt i en åskby (höger bild). På den konventionella radarbilden till vänster över samma område försvinner båtarna i åskbyn (gula massan).

Svensk distributör:

BELAMARIN
MARIN ELEKTRONIK

Tlf: 031 76 33 670, Fax: 031 91 01 61

För ytterligare information:
www.belamarin.se

Raymarine®

...with you every degree of the way.



Brand ombord!

Foto: Bengt Hallberg.

Det värsta man kan råka ut för på en båt är att det börjar brinna. Därför gäller det att kontrollera sin motor och övriga installationer ombord så att de inte kan orsaka att brand uppstår.

Text: Bengt Anderhagen

Har du bensenmotor måste du då och då känna efter under för-gasare, bränslepump och rör om det finns något läckage som gör att bensen droppar eller rinner ner i kölsvinet.

Många båtbränder orsakas i samband med tankning. Därför ska påfyllning ske uppe på däck eller reling så att eventuellt spill inte rinner ner i båten. Hela bränslesystemet måste vara jordat; från påfyllningsbeslaget på däck ner till motorn. Då är risken liten att det kan bildas statisk elektricitet när du tankar. Det här gäller även dieselmotorer. Tänk också på att för varje liter bensen som fylls i tanken pressas motsvarande mängd gas ur. Bensingas är tyngre än luft varför den lägger sig nere i kölsvinet där den lätt kan antändas av den minsta gnista. Därför ska du ha en kapslad, gnistsäker utsugningsfläkt som du kör några minuter innan du startar motorn. Då riskerar du inte att eventuella bensingaser nere i kölsvinet orsakar en explosion.

Installationen viktig

Gasol är ett utmärkt bränsle till spisar och värmare, men det kräver ordentlig installation och tillsyn. Gasen är tung och sjunker liksom bensingasen ner i kölsvi-

net om den läckt ut. För att minimera denna risk ska själva gasoltuben vara placerad i en gas-tät låda med avtappning ut från bordläggningen. Skulle tuben börja läcka kommer gasen att hamna utanför båten. Kontrollera slangar och kopplingar genom att pensla på såpvatten. Kommer det små bubblor föreligger läckage.

Är du osäker på dina installationer kan du ta hjälp av en säkerhetsbesiktningsman, kanske din egen klubb har en sådan man eller kvinna.

Pentryt en brandfara

På många båtar, jag vill påstå de flesta, är avståndet mellan spis och tak alldeles för kort. Ofta finns en ventil – ett fönster – med gardiner ovanför. Tar matoljan eld i en stekpanna är risken stor att det även tar eld i inredningen ovanför. Titta över om ditt pentry fungerar brandsäkert. På tal om stekpannan: börjar det brinna i den släcker du effektivt med ett stort lock.

Om brand uppstår

Är båten inte alltför liten är en brandsläckare ombord ett måste. Det är också ett försäkringskrav att en fungerande brandsläckare ska finnas ombord. Vanligast är en pulversläckare på 2 kg. Är

båten längre än 10 m krävs det två släckare.

Brandsläckaren har i allmänhet en manometer som visar om den är laddad, men pulvret har en tendens att med tiden packa ihop sig på botten varför du bör skaka eller slå tuben försiktigt i bryggan så att pulvret fördelar sig. Det kan du med fördel göra en gång per år. Förebygg att pulvret inte packar ihop sig genom vägrät placering av släckaren.

Om du skulle behöva använda släckaren så har du bara 8 – 10 sekunder på dig, sedan är den tom. Därför måste du ta dig så nära brandhärden som möjligt med släckarens munstycke och se till att pulvret verkligen släcker branden.

Nödraketer – göra sig av med

Efter min förra artikel om nödraketer så har jag fått fler frågor om vad man gör med gamla, utgångna raketer. Frågan är inte ny och SBU har behandlat detta vid flera tillfällen.

Jag börjar med att kolla med en inköpskälla:

– Vi tar emot gamla raketer, berättar Johan Josefsson, VD för Erlandssons Brygga och fortsätter:

– Vi känner vårt ansvar och vill heller inte medverka till att nödraketer skjuts upp av okynne. De raketer som kommer in skickar vi vidare till grossisten eller producenten för destruktion.

– Vi är skyldiga att ta tillbaka våra produkter och vi tar vårt producentansvar, berättar Mikael Andersson på Navimo Nordic, som bland annat marknadsför Plastimoprodukter.

– Men, fortsätter han, vi är naturligtvis bara intresserade av att ta emot våra egna produkter. Det är förenat med stora kostnader att transportera pyroteknik, som klassas som farligt gods, till en destruktionsanläggning.

Har du några råd eller tips hur man annars kan gå tillväga?

– Det skiljer ganska mycket över Sverige. På en del återvinningscentraler tar man emot, på andra är det stopp.

För att kolla detta tar jag med mig en påse gamla raketer och åker till Brännbackens återvinningscentral utanför Åkersberga. Men nej, stora anslag talar om att ”ammunition, smällare, raketer, sprängmedel” inte får lämnas bland övrigt farligt gods. Hänvisas till återförsäljare eller polisen”. Ska kolla det sistnämnda.

På tal om polisen, nu är det klart med promillegräns till sjöss. Båtar längre än 10 m eller båtar som kan gå fortare än 15 knop kan bli stoppade för nykterhetskontroll. Övriga båtar, det vill säga de som är kortare eller inte går så fort, får man kalla dem för ”pilsnerbåtar”? Skämt åsido, ha en skön sommar och var rädda om er!

Har du synpunkter eller frågor när det gäller säkerhet till sjöss är du välkommen att höra av dig till bengt.anderhagen@batliv.se



Det bästa för båten!

Din närmaste
återförsäljare
hittar du på
www.italnordic.se

Anod

Mercury 00804, 50-140 hk, 0,395 kg
Art.nr. 1901159

Pris **91:-** inkl. moms

OMC 00903, Passar till
COBRA, 1,03 kg.
Art.nr. 1901187

Pris **245:-** inkl. moms

Kit VOLVO SX
Art.nr. 1901044

Pris **453:-** inkl. moms

Kit VOLVO 290
Art.nr. 1901045

Pris **301:-** inkl. moms



Länsypump

Helt dränkbar länsypump. Kompakt design med kapsling ABS material, icke korrosiv. Höljet demonteras genom ett snäpplås för enkel och snabb inspektion samt rengöring.

12 V, flöde 32 l/min,
dimension 94,5 x Ø59 mm.
Art.nr. 0323477

Pris **189:-** inkl. moms

12 V, flöde 63 l/min,
dimension 124,7 x Ø78 mm.
Art.nr. 0323479

Pris **329:-** inkl. moms



Kylbox

Vikt 5 kg, volym 38 lit.
Bredd 510 mm, djup
400 mm, höjd 470 mm.
Art.nr. 0323000

Pris **995:-** inkl. moms



Undervattensljus

Undervattensljus i högglanspolerat rostfritt stål, utan bordsgenomföring. Kan monteras både över och under vatten.

Art.nr. 0442985

Pris **565:-** inkl. moms



Utombordsolja

Gulf Green 3000 2T Bio. Biologisk nedbrytbar syntetisk askfri 2-takts utombordsolja. Mycket högt skydd mot slitage och korrosion. 1 liter.

Art.nr. 199307

Pris **183:-** inkl. moms



Lanternmast 90°

Lanterna med vitt ljus, vertikalt fäste, rostfritt stål, 12V. Längd 110cm.

Art.nr. 0749100

Pris **1.135:-** inkl. moms



Tvåpolig maringenerator

Med sensorkabel. Ersättning för bl.a. Valeo 439185 och Volvo Penta 3803260.

Med batterisensor som styr spänningsregulatorn direkt från batteriet. Passar bl a Volvo Penta, Nanni, Sabb mm.

14V, 70A. Art.nr. IA1438

Pris **1.995:-** inkl. moms

14V, 100A. Art.nr. IA1450

Pris **2.995:-** inkl. moms



Oljefilter

Fram. Spin-on. Marin. Passar bl a Volvo Penta, Evinrude, Mercruiser och OMC.

Art.nr. PH30

Pris **84:-** inkl. moms



Bränslefilter

Delphi. Ofta förekommande filter i en mängd applikationer. CAV-7111-296

Art.nr. 296

Pris **45:-** inkl. moms



Ital Nordic erbjuder ett professionellt sortiment av marina produkter. Gör som de ledande varven i Sverige. Förlita er på att vi är kompromisslösa i våra krav avseende kvalitet, funktion och italiensk formgivning. För mer information om våra produkter och våra återförsäljare se www.italnordic.se.

ITAL
nordic

+46 (0)304-360 30 • info@italnordic.se • www.italnordic.se

REGAL SERVICE AB

Din auktoriserade återförsäljare i Mälaren och
Södra Stockholm av

VOLVO PENTA

Ny större Reservdelsbutik
Motorförsäljning
Verkstad
Drevservice
Vinterförvaring



REGAL SERVICE Hamnvägen 3 143 40 Vårby

Tel. 08 710 75 00 Fax. 08 556 471 51

Epost. service@regalservice.se www.regalservice.se



EN RIKTIG BYGGHANDEL

**Störst sortering
av listverk.**

Teak Honduras

**Fullsorterad på plywood
Teak, Honduras, Khaya, Ek, Björk,
Bok, Lauan, Durk & Däckplywood.**

Öppettider
Vardag 7-18 Lördag 9-15

Strömfallsv 63
135 49 Tyresö 08-7701140

www.palms.se



PROFFS PÅ:

BÅTFÖRSÄKRING
VATTENSKOTER-
FÖRSÄKRING
MÄRKES OCH
PRODUKTFÖRSÄKRING

KONTAKTA OSS GÄRNA
FÖR PREMIEUPPGIFT



FÖRSÄKRINGS
PRODUKTION

I SVERIGE

Försäkringsproduktion AB | Box 64, 941 22 PITEÅ | Tel: 0911-181 40
www.forsakringsproduktion.se | info@forsakringsproduktion.se

Montera fasta bomfendertar



Skyddsplasten på fenderten dras av. Fenderten är förlimmad med ett specialklister som fäster bra.

Monterat och klart. De ljusgrå bomfendertarna syns knappt i solljuset, men utgör ett bra alternativ till vanliga fendertar. Perfekt om man lägger till i sidvind.

Vi tröttnade på att plocka med fendertarna varje gång vi la till i hemmahamnen. Därför har vi nu monterat fasta bomfendertar.

Text & foto: Lars-Åke Redéen

De flesta önskar nog ha fasta fendertar på den ordinarie båtplatsen. Känslan av att inte behöva hänga ut eller ta in fendertarna inför varje sjötur är avkopplande i sig.

Det finns flera leverantörer av olika system för bomfendertar, i olika prislägen. Båtliv valde Smart Marines bomfender. Det är en enkel lösning som är relativt billig och finns i standard-

längder och bredder som passar de flesta Y-bommar.

Monteringen av bomfendern gick på 15 minuter. Vi tvättade av de gamla galvade bommarna med lite acetone och därefter var det bara att fästa de förlimmade fendertarna. Vi använde längder om 2 m.

Smart Marines bomfendern är mycket lätt. Den är tillverkad av PE-LD skum, som är slitstarkt



Bomfenderten är enkel att sätta på plats och fäster direkt tack vare limmet.

med god stötupptagningsförmåga. Enligt tillverkaren svärar det UV-skyddade materialet inte ner båten.

Bomfendern finns i tre bred-

der på 50, 60 respektive 100 mm. Den säljs via Byggplast & Båtprylar. Pris från 159 kr/2 m (50-profil).

www.smartmarine.se

nannidiesel

energy in blue



TOYOTA
T4.200



Kubota
N2.10

7-350 hk
diesel / hybrid
axel / drev
robusta
pålitliga
långlivade



18W-Marine



nannidiesel
HYBRID H4.150



Michigan
Wheel
Corporation
brons
propellrar



PSS
vattensmorda
tätningar



GENTA
elastiska
kopplingar



aquadrive
trycklager
CV-axlar



R & D
flexibla
kopplingar



M
effektiv
ljudisolering

CENTERLINE

Eriksbergsvägen 30, box 216, 734 25 Hallstahammar

0220-150 40

info@centerline.se



Med den här enkla fjärrkontrollen styrs hela larmet.

Benny Christensen programmerar det nya larmet.

Nytt larm ska sätta stopp för båttjuven

Det sägs att ingenting kan stoppa en förslagen tjuv. Det kanske är sant. Men den som nu skall försöka stjäla eller begå inbrott i vår Saltö 31:a får banne mig vara smart.

Text & foto: Lasse Bengtsson

Vi har låtit installera YachtSafes nya båtlarm i båten. Det kostade förstås ett antal kronor (knapp 5 000 kr), men i fortsättningen sover vi lugnt om nätterna därhemma.

Båten talar om för oss om något händer och den förmodade tjuven kommer att ha susningar i öronen ett bra tag framöver när han eller hon springer därifrån.

Yachtsafes olika delar kommunicerar med varandra trådlöst via så kallade IR-sensorer. Den enda tråden som finns är strömförsörjning till siren och själva datordelen. Därmed underlättas installationen – det tog Benny Christensen, specialist på larm, mindre än två timmar att först riva ned det äldre larmet med

alla sina sladdar och därpå installera och via sin handdator konfigurera det nya larmet.

Rejält inpackad

Huvuddelen i larmet är en liten kompakt box, inte mycket större än en tändsticksask. I den finns alla väsentliga komponenter, bland annat antenner, och de är inpackade i en kompositblandning som gör larmet i stort sett okänsligt för alla yttre påfrestningar.

Tack vare modern elektronik har strömförbrukningen mins-

kats avsevärt och larmet kan faktiskt vara aktiverat under hela vinterförvaringen utan att köra slut på båtens huvudbatterier. Beräknad förbrukning är inte mer än 2 mA. Databoxens små dimensioner gjorde det också enkelt att effektivt gömma undan den ombord.

En annan finess – som bland annat försäkringsbolagen tackar för – är att man uppdaterar larmets inbyggda SIM-kort via sin hemdator. Inga betal-Simkort alltså – något som då och då glöms bort och som medför

att larmet inte fungerar när det behövs. Idag kostar det 295 kr om året för GSM-trafiken

och då finns det inte någon gräns för hur många gånger larmet används.

Ytterligare en finess är man

lägga in förutbestämd person – utom sig själv i systemet. Om jag då skulle råka i nöd kan jag via den lilla fjärrkontrollens nödknapp få hjälp samtidigt som GPS-systemet talar om var jag finns.

Då gick larmet

Vi fick själva en ofrivillig men effektiv demonstration av larmet då det aktiverades av skepparen, det vill säga jag själv. Ofrivilligt. Jag hade larmet liggande i fickan och då jag kröp i ett skåp kom larmknappen att tryckas in.

Jösses, vilket oväsen. Larmet gick och paniken spred sig. Men jag lyckades stoppa tjutet. Några sekunder senare ringde min son: – Pappa, det är någon i båten! Prylarna fungerar...

Fotnot: Försäkringsbolagen ger rabatt, alternativt lägre självrisk om man installerar den här typen av stöldlarm. Kolla med ditt eget bolag.

www.yachtsafe.se



Det nya stöldlarmet komplett innan monteringen.

Avtagbar ratt med ett stöldsäkert lås

Om inte båten går att styra är det inte stor mening att stjäla den...

Text: Lasse Bengtsson

Så resonerade Eirik Gustavsen, innovatör och ägare till marinföretaget Gussi i Uddevalla, för ett tag sedan. Resultatet av hans funderingar är nu patentsökt i USA och Europa. Idén är lika enkel som genial; ta med ratten hem när du lämnar båten.

Enbart i USA är det nu drygt 40 båtbyggare som använder sig av Eiriks uppfinning.

Att ta bort ratten är i och för sig inte någon ny tanke, men det är Eiriks sätt att lösa tekniken som gör Snap on/off-ratten, som den heter, effektiv. På rattstängens monterar – stöldsäkert – ett kombinationslås som är försett med 1 000 olika koder. Ett enkelt klick gör att man kan ta loss ratten och kvar finns rattstängens; båten är oanvändbar för någon annan än ägaren.

– Vårt lås fungerar på drygt 90 procent av alla i marknaden förekommande rattar, berättar Eirik Gustavsen.

Flera försäkringsbolag är intresserade av Snap on/off-rat-



Snap on/off-ratten är enkel att ta med sig hem när båtturen är slut. Ett bra skydd mot båttjuvar.

ten men ännu så länge är det bara ett företag som erbjuder förmånligare försäkringar om man

monterar detta stölldås. Snapon/off kostar 995 kr. www.gussi.se



Klart besked om alkoholhalten

I sommar gäller som bekant nya regler för alkohol och båtkörning. För den som vill veta hur mycket alkohol han eller hon har i kroppen finns det alkoholmätare som klarar detta.

Dräger Alcotest 3000 är en "konsumentvariant" av samma mätare som polisen och Kustbevakningen använder. Den är lika korrekt, snabb och tillförlitlig som de instrument kustbevakning och polis använder. Den visar mätresultatet med en noggrannhet av 100-dels promille.

– Med en konsumentanpassad version av samma alkotestare som

redan används av polisen och kustbevakningen kan du som båtförare själv kontrollera alkoholhalten och försäkra dig om att du kör nykter, säger Björn Strandberg, produktspecialist hos den svenska generalagenten KG Knutsson AB.

Dräger Alcotest 3000 är ett professionellt instrument som fungerar lika bra för båtförare som för bilister.

Alkotestaren samt extra munstycken säljs via KG Knutssons traditionella återförsäljare.

www.drager.se



Marknadens kraftfullaste **BANDANKARSPEL** har fått nytt produktnamn

ARGO AUTO

Automatiskt bandankarspel som kan "allt"



ARGO AUTO har toppmodern styrning. Helt solid state. Långt driven automatik och övervakning.



Ny fjärrstyrning med rejäl styrbricka (50x80mm) arbetar på 868 MHz bandet för överlägsen stabilitet och räckvidd.

ARGO MANU

Smidig manövrering med helt manuella kontaktorer

Argo Manu
Introduktionskampanj
13.900:-
Inkl. band och styrmodul

ANCHORING
Tel. 08-531 709 00
Fax. 08-531 709 01
www.anchoring.se

Commander i yppersta lyxklass

Storebros senaste nyhet är en uppdatering av klassikern 410 Commander. Det är en flytande sommarstuga i världsklass.

Text: Lars-Åke Redéen Foto: Storebro

V arumärket Storebro Royal Cruiser är ett av världens mest respekterade på motorbåtsmarknaden. Företaget har förändrats i grunden de senaste åren och ingår numera i koncernen Nimbus Boats.

Tillverkningen är i betydligt mindre skala än tidigare. Storebro har dock en kundkrets som är väldigt märkestrogen.

Redan vid mina första provkörningar av motorbåtar för drygt 20 år sedan slogs jag av att Storebro var kvalitet – rakt igenom. Baksidan av plastlaminaten var nästa lika fina som framsidan och träarbetet är gediget.

Nu har konkurrensen hårdnat och flera andra båttillverkare befinner sig på samma nivå. Nord West Yachts är ett svenskt alternativ och de engelska varven Princess och Fairline lockar en del kunder. Men för den som vill ha en Storebrobåt finns det ändå klassiska värden som är värda att bevara.

Tyst och välisolerat

Kvaliteten i Storebro 435 Commander byggd som "Pilot house"



Båtarna från småländska Storebro lever fortfarande i allra högsta grad, men tillverkningen är i betydligt mindre skala än tidigare. På bilden "nya" Storebro 435 Commander, som är en vidareutveckling av 410 Commander.

visade sig tydligt vid vår provkörning utanför Långedrag i höstas. Det blåste närmare 20 m/sek och sjön var grov. Båten hävde sig på det skummande havet och det var därför omöjligt att prova toppfarten, som med två 370 hk dieslar uppges till 34,5 knop.

Båten tog sjön bra utan våldsamma dunsar. Skrovet är välisolerat och därför ganska tyst. Så fort havet lugnade ner sig var det bara att dra på farten igen. Det idealiska vädret för den här typen är dock sköna dagar då besättningen kan gotta sig på flybridge.

Inne i salongen sitter förarplatsen som alltid i Storebro på babords sida, vilket jag tycker känns lite avigt. Sidodörrarna i styrhytten gör det enkelt att

komma ut på däck.

De stora motorerna och raka axlar är en gammaldags konstruktion, men båten har en gedigen gång och med stäv- och akterpropeller blir den en barnlek att hantera. Vi hade dock vissa problem vid tilläggning med 20 m/sek rakt i sidan.

Eleganta material

Bränsleförbrukningen vid toppfarten ligger på 4,5 lit/Nm och 3,7 lit/Nm vid 22 knop, enligt varvet. Vid displacementsfart 7 knop kommer man ner till 1,0 lit/Nm. Båten väger 9,5 ton (tomma tankar).

Förutom kvalitén är boutrymmena det tyngsta argumentet för den här båten. Salongen har lux-

uösa sittplatser och eleganta material.

Lyx för långfärd

Eftersom sovutrymmena ligger förut (förkabin, mittkabin med två tvärgående separata kojor och en längsgående) blir salongen luftig och ljus. Det är enkelt att ta sig upp till den stabila flybridgen.

Den största förändringen mot föregångaren – 410 Commander – är akterdäcket som har blivit både bredare och längre. Badplattformen har förlängts 0,75 m vilket gör att båtens bredd utnyttjas på ett bättre sätt. Dessutom har 430 Commander nya vattenkranar, fler alternativ till klädsel, och många fler detaljförbättringar.

Sammanfattningvis är Storebro Royal Cruiser 435 Commander en långfärdsbåt. Båten är ett bevis på svensk exklusiv båtbyggar Konst i högsta klass, men knappast "var mans båt". Även prislappen är i toppklass, men då får man en väldigt välutrustad båt. ◆



Träarbetet i Storebro håller absolut högsta klass.

FAKTA STOREBRO 435 COMMANDER

Längd ö a:	13,20 m
Bredd:	3,9 m
Djupgående:	0,9 m
Vikt (torr):	9 500 kg
Bränsletank:	2 x 500 liter
Vattentank:	400 liter
Hålltank:	135 liter
Motorer:	2xVP D6-370, raka axlar
Design:	John H. V. Lindblom/Storebro Bruks AB
Pris:	från 6 Mkr
Info	www.storebro.se



BåtAccenten

20-års Jubileum
1990-2010 Jubileumspriser hela året



Fullsorterad med vattensport, gör som alla andra glada kunder. Prova oss du med!

Har du båt har vi resten.

Det är lätt att vara smart. Tänk dig att hitta allt du behöver under ett tak... Att kunna lämna in din motor eller trailerbåt till en auktoriserad verkstad, att få handla i lugn och ro i en inspirerande miljö med priser som får dig att må bra. Personalen som möter dig har utbildning, kunskap och erfarenhet. Vi kan montera allt vi säljer. Varmt välkommen till vår värld.

Annonsen gäller tom 31/7 2010 eller så länge lagret räcker!

Tube Sundown

Enkel åkring med lufttub i kraftig PVC med nylonöverdrag. Diameter 122cm. Ett måste för alla badkrukor!

säsongspris **495:-**

Räddningsväst uppblåsbar

Helautomatisk räddningsväst med livsele utan D-ring. Vikt ca 1kg. CE-godkänd, 150N. Visselpipa och extra blåsmunstycke. Otroligt bekväm modell med mjuk krage.

(849:-) **599:-**

Vätträkt Shorty

Tillverkad i 2mm neopren med sömnlösa ärmar. Extra god komfort tack vare "flat stitch" (integrerade sömmar). Blå eller röd, finns i alla storlekar.

säsongspris **525:-**

Wakeboard kit

Paket med Wakeboard Half Cab 141 och Response bindning inkl. wakeboard-rep och transparent väska. Längd 141cm

säsongspris **2995:-**

Lodestar NSA 260

Ett av marknadens högsta kvalitetsmärken med fördelar som: övertrycksventil i säkerhetsluftkammaren, 7-lagersduk, Decitex 1100 med 5-års garanti

(12995:-) **12495:-**

Solpanel 50W inkl batterivakt

Solcellspanel av högeffektiv monokristalin teknik. 36 celler. Anodiserad aluminium ram med högtransparent glas. 10 års effektt garanti. Inkl batterivakt värde 375-

(3695:-) **2290:-**

Kapockkudde Fantasi

Kudde som flyter och har 100% stoppning av kapock. Den är tillverkad i rötbeständigt, vattenavstötande och UV-stabiliserat tyg. Mått enkel: 380x450mm, 550gram.

(149:-) **129:-**

Korg isärtagbar "Originalen"

Tillverkad i lättmetall/aluminium med gummerat handtag. En ficka med blytlås på insidan. Hård botten. Volym 25 liter. Max vikt 25 kilo. Mått: 48x28x27,5 cm.

(489:-) **449:-**

Vi är inget lågprisföretag, bara för att våra priser är låga.

Spänningsomv. mod150w 050170	249:-	Pentrypump 8,8l 012320	479:-	Kapockkudde marin 061802	49:-
Varmvattenberedare 24l 300240	2499:-	Spolpump 17l 012318	998:-	Livboj hästskoform vit 059021	179:-
Solcellsventilator 020098	498:-	Länspump 30l/tim 012010	149:-	Badstege aluminium 021502	598:-
Ejektörventil komplett 020010	89:-	Toalett std 010530	898:-	Solcellsvent Nicro D&N 020135	998:-
Megafon 10w 059120	259:-	Spis rf två lågor 057580	995:-	Kikare 7x50 044002	249:-
Svensk flagga 60cm 061706	49:-	Rescue light för flytväst 062030	169:-	Gummibåt 2,20m 048701	3495:-

ElektronikCenter, riggverkstad, motorverkstad, reservdelsdepå, livflotteloft, över 18000 unika artiklar på lager

Svarvarvägen 8b 142 50 skogås / Länna telefon 08-777 52 00 fax 08-777 52 10 info@bataccenten.se www.bataccenten.se



HDS REVOLUTIONEN FORTSÄTTER:

SE HELHETEN

NY!



Nya Lowrance StructureScan™

Innehåller ny teknik DownScan Imaging™ för HDS

- **Se helheten**

Kombinerar 3 teknologier- Bredbandsekolod, sidescan och Downscan teknologi- allt i en enda produkt.

- **Sluta gissa**

Genom att lägga till den nya exklusiva Downscan teknologin till bredbandsekolodet presenteras fisk och bottenstruktur mer realistiskt än tidigare.

- **Bredbandsradar**

Kompatibel med Bredbandsradar för bästa möjliga detaljrikedom

- **Spola tillbaka**

Gå tillbaka i ekolodsbilden, kartplotterbilden eller i Structurescan för att enkelt lägga ut en waypoint, samtidigt som du fortsätter använda ekolodet, du missar ingenting!

- **Nätverk StructureScan™**

Koppla in structurescan i ditt nätverk. Upp till 3 enheter kan kopplas till Structurescan utan expansionsbox!

Besök *nedanstående hemsida* för närmaste återförsäljare och mer information om våra produkter:

www.lowrance.se



HDS
HIGH DEFINITION SYSTEM

LOWRANCE®

SPORTMANSHIP
MARIN