



Miljögifter i Mälaren kartlagda

HALTERNA AV MILJÖGIFTER i

Mälarens botten har minskat. Men sjön är fortfarande långt från att nå god vattenstatus enligt EU:s vattendirektiv. Det visar en undersökning som länsstyrelserna runt Mälaren, däribland Länsstyrelsen i Stockholm, gjort. Det är framför allt tributyltenn (TBT) som drar ner vattenkvaliteten – ett ämne med hormonstörande egenskaper.

Prover på botten sediment har tagits upp från 42 platser i Mälaren. Resultaten ska användas för att bedöma Mälarens status inom ramen för EU:s vattendirektiv. Målet är att nå så kallad god ekologisk och kemisk vattenstatus senast år 2027. Av de ämnen som nu undersöks är det halterna av TBT (och delvis ämnet antracen) som gör att Mälaren inte når god status.

– Problemet är att det finns kvar TBT, dels på båtar men också i marken vid båtuppläggningsplatser. Med tanke på att det endast krävs 10 kg TBT fördelat över Mälaren för att gränsvärdet ska överskridas i hela sjön är det viktigt att åtgärda spridningen från dessa belastningskällor, säger Håkan Johansson, miljöutredare vid Länsstyrelsen i Stockholms län.

Kranar i båtklubbshamnar



INTERLIFT AB är ett företag som har levererat kranar till flera båtklubbar och marinor.

I Motala står en av kranarna. Den monterades 2018 och ägs av Motala Kommun medan Tegelvikens Båtklubb sköter kranen. Kostnad för kran inklusive montage är cirka 1,5 Mkr.

Även i Ystad har företaget monterat kranar i direkt anslutning till spolplattan. Båtägarna kan därmed enkelt lyfta upp båtar även under säsong för rengöring och lägger sedan i båten igen.

Ystad kommuns kran lyfter 7 ton och har en integrerad mastkran som lyfter 500 kg. Den monterades 2013 och har direkt anslutning till spolplattan, som i sin tur har nytt reningsverk. Kostnad för kranen inklusive montage är cirka 800 000 kr.

I Lomma står en galvad kran som lyfter 16 ton och som monterades 2017. Den ägs av Lomma Kommun men driftas av Lomma Båtklubb. Även denna står i direkt anslutning till spolplatta med reningsverk. Kostnad för kran inklusive montage är cirka 1,2 Mkr.

www.interlift.se

Tankmätare i app

MED NYA GOBIUS Pro tankmätare kan du enkelt kontrollera allt ifrån bränsle- till vatten- och septiktank i båten. Med en app ser du hur tanknivåerna ligger och vet när det är dags att tanka eller tömma. Gobius Pro fungerar på alla vätsketankar.

www.gobius.se

Ny upplaga av "Sjötrafikföreskrifter m. m."

SJÖTRAFIKFÖRESKRIFTER M. M.

är en helt uppdaterad och delvis omarbetad upplaga från februari 2019. Boken innehåller alla de regler och författningar som gäller till sjöss. Vilket ansvar du har som befälhavare, fartygs sjövärdighet, biståndsplikt vid sjönöd och gott sjömanskap. De namnkunniga sjöjuristerna Tiberg och Widlunds kommentarer till de

internationella sjövägsreglerna har utökats och i vissa fall även försetts med illustrationer för att underlätta förståelsen av reglernas innebörd.

Boken innehåller beteckningar i sjökort (även helt nya), fyrkaraktärer, utmärkningssystemet och signaler. Information om Underrättelser för sjöfarande m.m. Den nya upplagan av Sjötrafikföreskrifter har blivit

mer lättläst tack vare alla fina illustrationer som tillkommit. En bra "uppslagsbok" när det gäller lagar och regler och bör alltid vara ombord. Ges ut på Jure, med kommentarer av Hugo Tiberg och Mattias Widlund.

158 sidor. Pris: 153 kr. ISBN 978-91-7223-743-8.

Bengt Anderhagen

MÄLARPROJEKTET



Byggarbete i Södertälje kanal 2016-2021

Södertälje kanal breddas och slussen byggs om. Farleden muddras och förbättringsåtgärder ska göras på ledverken vid Hjulstabron och Kvicksundsbron.

Vänligen håll behörigt avstånd till

- Dykflagga, vilket innebär att dykare är i vattnet
- Arbetsponton och pramar



www.sjofartsverket.se/malarprojektet



SJÖFARTSVERKET

Signaler



Snabb seglare från Heyman Yachts

CELESTE 34 SPORT är den första segelbåten som fötts ur ett forskningssamarbete mellan Heyman Yachts, Chalmers och SSPA. Den ska sjösättas i sommar. Forskningen handlar om vilka skrovformer som är snabbast.

Celeste 34 Sport är på ytan en ganska enkel och tidlös design. Detaljer skvallrar om att det inte är någon alldeles vanlig konstruktion – vecket i akterspegeln, det skarpa förskeppet och några detaljer under vattenlinjen.

Kunden ville ha en båt med fokus

på fart, utan hänsyn till mätregler. Den skulle även fungera för semestersegling med familjen. Vikten skulle vara högst 3 ton.

34-fotaren kommer att ha en enkel men funktionell inredning. Den har en elmotor med Li-Fe batterier och en räckvidd på upp till 40 Nm. Hela interiören är i sandwich och är en bärande del av konstruktionen.

En första prototyp till båten byggs av Johan Berggren.

www.heymanyachtdesign.com

Klädmärke fyller 20 år

DET SVENSKA KLÄDMÄRKET Holebrook fyller 20 år och firar med en jubileumskollektion där favoriter från tidigare säsonger fått nytt liv.

Idag är Holebrook ett välkänt varumärke och kunskapen kring stickning har utvecklats vidare. Kollektionerna har blivit större och utökats med andra kvaliteter, men stickat är fortfarande grunden i varumärket. Varje år släpps tre nya kollektioner; Originals, Spring/summer och Fall/winter, både dam och herr.

Holebrooks strävan efter att belasta miljön så lite som möjligt har varit en grundpelare från start. Under många år stickade företaget i sin egen



fabrik i Gällstad, i hjärtat av textilriket. Sedan 2004 har maskinerna flyttats till Litauen där Holebrook låtit ett familjeföretag ta över produktionen. Idag används flera leverantörer, alla i Europa.

Testar laddinfrastruktur i hamnarna

ALLT FLER ELDRIVNA båtar innebär att även laddningsmöjligheterna i våra hamnar måste ses över. Madrik AB heter ett företag som lanserar en lösning med förnyelsebar energi och smart laddning som möjliggör etablering av laddning för elbåtar i skärgården.

Komponenter och system har

satts upp på en demonstrationshamn på Tjörn, Tjällevikens Brygga. Funktionerna består av en solcellsanläggning som laddar upp ett batterilager ur vilken både likströmsladdning, med egenutvecklad styrning av laddning till batteripaket, och laddboxar från Charge Amps ombesörjer laddning till båt.

FLAGGSPEL

479:-

ORD 525:-

BÅTLÅS PAKET KLASS III

795:-

ORD 895:-

BALTIC SANDHAMN

1199:-

ORD 1495:-

SCEPTER DURAMAX

1699:-

ORD 1995:-

TURTLE POLERMASKIN

1199:-

ORD 1425:-

CTEK M100

1049:-

ORD 1279:-

WHALE SUPERSUB

565:-

ORD 845:-

BÅTSPORKÖRT

FRÅN 579:-

NORTHTRACKER MINI

1999:-

ORD 1425:-

OMNIA MINIUGN

329:-

ORD 398:-

CYKLAR 2-PACK

3195:-

ORD 5590:-

1894 SKEPPA

SKEPPAMARIN.SE

SUP SP300

2699:-

ORD 2999:-

Stocka – en unik kustby

På Västkusten låg ett sjöställe inklämd mellan sjöbodarna, till synes utan tomt, med bryggan direkt utanför dörren. Jag utbrast: "Så där skulle man bo!" Text: Kattie Widoff Foto: Mats Widoff

ETT ÅR SENARE såg vi en annons om ett hus norr om Hudiksvall med en lång brygga utefter hela gaveln. Vi åkte dit och la ett bud. Sommaren därpå seglade vi upp vår OE 36 och la henne långskepps.

Det är redan tio år sedan. Vi har lärt känna Stocka, den lilla fantastiska byn utefter Jungfrukusten i norra Hälsingland. För oss som älskar ljusa sommarnätter ligger Stocka perfekt med havet som horisont.

Stocka är ett gammalt fiskeläge och sågverksamhålle. Förr fanns här över 30 fiskare och en egen lotsstation. Nu ligger sågen nere och trävirke lastas inte längre. Därför är det gott om plats för gästhamnen med sjömack, restaurang, affär, utställningar, bad och egen flotte ut till Ingaskär där lotsarnas hus är omgjort till museum. Fortfarande är en av Gävleborgs sista yrkesfiskare verksam, hans fiskebod är öppen med färsk fisk och delikatesser.



Rönnskärs fiskeläge i Stocka utefter Jungfrukusten, i norra Hälsingland.

Stocka Hamn- och Ingaskärsdag besöks av Hudiksvalls dykarklubb med "prova-på-dyk" och Sjöräddning- en håller guidade turer på sina båtar. Dessutom utställning och försäljning av lokala hantverkare alster. För de hungriga finns lokala specialiteter.

Som stockholmare och bleking var vi inte säkra på om vi skulle bli

accepterade på orten. Vi har fått det bästa mottagande man kan tänka sig och har fått flera nära vänner, både bland våra närmaste grannar och de på byn. Vi uppskattar även att kunna ta bussen till tåget i Hudiksvall och inte alltid behöver släpa på bilen.

Nästa Stocka Hamn- och Ingaskärsdag är lördagen 6 juli. ☺



Roddbåt med nytt slag

ROW SCULL är en resultatet av många års erfarenheter. En nyhet är ett slag i skrovet som gör att den går torr även i riktigt upprört vatten. Den har även en genomföring i stäven som gör den smidig att bogsera, kölskena som gör att den tål tuffa landstigningar på steniga stränder. Längd 4,68 m, bredd 1,16 m. Pris 42 900 kr. www.rowgeneration.se

Ekolodsgivare för LiveSight

EKOLOD SGIVARE FÖR LOWRANCE
LiveSight finns tillgängliga från maj 2019. LiveSight-ekolodet är kompatibelt med Lowrance HDS LIVE-displayer och du kan använda det till att spåra drag- och fiskrörelser i realtid, med bredare täckningsområde och på större avstånd. Pris 13 816 kr. www.lowrance.com



Hopfällbar bränsledunk

CONNY DAHLIN HAR varit ute och seglade runt jorden mellan 2011 och 2016 med sin båt Miramis. När han kom hem utvecklade han denna hopfällbara bränsle- och vattensäck som kan stå stabilt som en bensindunk men samtidigt bäras på ryggen bekvämt för längre sträckor och med justerbara handtag gör den enkel och smidig att tömma. Pris 1 200 kr. www.dacoblue.com



SUBLIFT

BY SWEDESHIP

Den kompakta, flexibla och självgående sjösättningsvagnen – det självklara valet för svenska båtklubbar och marinor



Allt-i-ett

12-90 ton

12-90 ton



Dränkbar



Variabel bredd



Motorbåtar



Fjärrkontroll



Fiskbensmönster



Segelbåtar

Service
070-304 94 54
Försäljning
073-524 71 18



service@sublift.se | sales@sublift.se
www.sublift.se



Matbåten kör ut med matkassar i hela Stockholms skärgård. Båten är en Rupert 32 med 2x300 hk Suzuki utombordare.

Matbåten serverar båtfolket

Wilma Gyllenberg och David Blomqvist har bästa sommarjobbet. Med båten full med matkassar kör de runt i skärgården. Text & foto: Lars-Åke Redéen

BÅTLIV TRÄFFAR WILMA

och David utanför Sandhamn. De har just varit och lämnat ytterligare ett lass matkassar till båtfolk i skärgården. Vem som helst i skärgården kan beställa mat via deras tjänst.

– Det här är en väldigt populär service och ett jättekul jobb, särskilt sådana här dagar, säger Wilma.

– Min uppgift är att köra eller navigera båten, lämna maten hos kunden och därefter åka vidare till nästa. Det roligaste är att få spendera så mycket tid i Stockholms fina skärgård och träffa så många människor.

Efter en sommar på Boatcamp 2013 hos Navigationsgruppen i Stockholm gick Wilma vidare en sommar till. Hon fick båtvana och kände att hon ville köra mer båt.

– För att få köra och navigera har jag bland annat tagit Fartygsbefäl Klass 8 och Handhavande snabba fartyg, säger Wilma.



Wilma Gyllenberg och David Blomqvist under en av sommarens bästa arbetsdagar.

Företaget More Activities står för båten, som är en Rupert 32 RIB med 2x300 hk Suzuki. Den stora kylboxen på båten tar hundratals matkassar. Kostnaden förutom ordinarie matpris är 300 kr per kasse.

– Båten gör drygt 50 knop, men vi

ligger normalt mellan 25 och 30 knop. Det beror lite på hur mycket last vi har, men båten går väldigt fint i sjön, säger David, som har tagit Maskinbefäl 8.

Matbåten kör i Stockholms skärgård och kan följas via AIS. 📍



Kraft i vinschen

WINCH-BIT ÄR EN produkt som lämpar sig till dom flesta seglare som har behov att kraftsätta sina winchar elektriskt. Dagens skruvdragare är oerhört starka och effektiva speciellt med lithiumteknik. Produkten lämpar sig både till dom som behöver extra kraft ombord men också tävlingsseglare som vill skota snabbare och effektivare. iWinch-bit passar de flesta vinschar på marknaden och monteras enkelt på skruvdragare och bormaskiner med 13 mm chuck. Pris 499 kr.

www.iwinch.se

Ny teknik för motorolja

MERCURY MARINE INTRODUCERAR

en ny, syntetisk 10W30-motorolja för 4-takts båtmotorer. Oljan är ett tillskott till de befintliga 4-takts-oljorna från Quicksilver, som förser alla marina 4-taktare med ett bra motor- och korrosionsskydd. Den används i alla motorer som kräver 10W30-viskositet.



Grill för båtliv

DEN BÄRBARA OCH gasdrivna grillen Kuchoma är en smidig och lättstuvad kompanjon för sköna grillkvällar under båtsemestern. Den har samma kapacitet som en större grill och passar 1-10 personer. Storlek: 44,8x15,6x30,6 cm. Vikt: 4,5 kg. Pris 2 199 kr.

Lidingö Runt

LIDINGÖ RUNT SEGLAS i år 11 maj. Det blir den 71:a gången tävlingen runt ön hålls.

www.lidingorunt.se



5 hk med propandrift

MERCURY LANSERAR EN 5 hk gasmotor som drivs med propan. Det är en 4-taksmotor med namnet Mercury 5hp Propane FourStroke.

Att använda propan i stället för bensin innebär att avgaserna blir mycket renare med vatten som restprodukt. Motorn är på 123 cm³ och väger 27,2 kg. Den har en generator på 12V och 4A.



Båtliv testar färg på aluminiumskrov



BÅTLIV HAR NY redaktionsbåt i år, en Buster Super-Magnum med Yamaha F350 utombordare.

Båten var omålade vid leverans, men i vår har vi behandlat den med Internationals nya biocidfria bottenfärg Trilux Hard Eco. Det är en biocid- och kopparfri färg med hård och slitstark yta.

Behandlingen började med en enkel slipning av botten för att färgen skulle fästa ordentligt. Därefter har vi lagt på två lager epoxy som grundfärg och överst två lager Trilux Hard Eco. Det var inga problem att lägga på två lager per dag.

Färgen var lätt att både blanda och stryka ut med roller eller pensel. Den fäste bra mot vårt plåtrena skrov och gav en riktigt snygg ytfinish i halvmatt svart nyans.

Den hårda ytan är, enligt Interna-



tional Färg, mycket motståndskraftig mot slitage och tål att tvättas i båt-tvätt. Det senare blir inte aktuellt för oss eftersom båttvätten vid vår hamn har tagits bort. I stället ska vi lägga en Powerturf skrovdud från Seaboot

mellan Y-bommarna.

Trilux Hard Eco är en tvåkomponent halvblank färg med en slät yta som inte poleras av. Den finns i kulörerna marinblå, vitt och svart. Den är lämplig för alla typer av båtar



Primern läggs på i två lager innan själva bottenfärgen målas.

Båtlivs nya redaktionsbåt förses med skyddande, giftfri bottenfärg.

och hastigheter, liksom för alla material med korrekt förbehandling. Trilux Hard Eco kan målas ner till 5°C, med pensel eller roller. Pris 339 kr för en burk på 0,75 liter.

Lars-Åke Redéen

Drönare under vattnet



GLADIUS MINI FRÅN Chasing-Innovation lyfter inte en millimeter över marken – den dyker istället. Under vattenytan, ned till 100 m djup och med live-bild direkt till din telefon eller surfplatta.

Den är utrustad med videokamera som filmar i högupplöst 4K, inbyggda strålkastare och ett batteri som räcker för 2 timmars körtid. Gladius Mini är knappt 40 cm lång och väger 2,5 kg. Digitalkameran kan ta 12 megapixel stillbilder. Pris 16 795 kr.



Plotter för enkel navigering

SIMRAD CRUISE LANSERAS som den mest intuitiva sjökortsplottern på marknaden. Den är utformad för enkel navigering och har ett enkelt lättanvänt gränssnitt, en skärm som går att läsa i solljus, en monteringsbygel och ekolodsgivare.

Du kan även välja mellan en mängd olika kartalternativ, inklusive C-MAP och Navionics, som innehåller

avancerade funktioner som C-MAP Easy Routing för en billiknande navigeringssupplevelse. Den medföljande ekolodsgivaren med Chirp-ekolodsfunktioner ger automatisk spårning av djup.

Simrad Cruise finns i skärmstorlekarna 5, 7 och 9 tum. Pris på 4 620, 5 960 respektive 7 920 kr.

www.simrad-yachting.com



Docking Made Easy!



För ett enklare och bekvämare båtliv!

Med DOCKMATE fjärrkontroll kan du stå var du vill på båten och enkelt manövrera med hög precision.

Lägg till med full kontroll i en naturhamn, vid en brygga eller båtplats.

**Läs mer på vår hemsida!
Maila oss för mer info och offert!**

Dockmate Sweden AB: info@dockmate.se

www.dockmate.se

KRÖNIKA – TIPS FRÅN COACHEN

Så undviker du tankekaos vid tilläggning

ATT MANÖVRERA OCH lägga till med en båt är inte detsamma som att manövrera och parkera en bil – det vet vi. Men i stundens tilläggningshetta kan det lätt glömmas bort. Vind, vågor och strömmar i vattnet runt omkring en båt gör att förutsättningarna snabbt kan ändras, till skillnad från att parkera en bil på stum asfalt i en målad parkeringsruta.

Blir det tankekaos vid tilläggning i en trång hamnbassäng eller brygga så handlar det oftast om att man har missbedömt förhållandena och kommunikationen i besättningen brister för att man inte har haft en tydlig och gemensam målbild på hur hela händelseförloppet ska se ut. Här är några tips på hur att undvika tankekaos vid tilläggning:

1. BLI DIN EGEN FILMREGISSÖR: Visualisera som en film – filmsekvens per filmsekvens, klipp för klipp – hur du vill att alla moment i din tilläggningsmanöver ska finnas med, och ta även med möjliga riskfaktorer som kan inträffa och hur du i så fall ska hantera dom när de inträffar – visualisera en plan B och kanske C.

2. INFORMERA OCH INSTRUERA DIN BESÄTTNING: Har du med dig din partner, barn eller nära vänner – se till att tydligt berätta för dom, och visualisera tillsammans med dom exakt hur varje moment i din film ser ut, och hur deras roller ser ut. Och se även till att ni tillsammans visualiserar hur filmen ska sluta – bra.

3. HÅLL DITT SINNESTILLSTÅND PÅ PLUS: Genom att bibehålla ditt bästa möjliga sinnestillstånd kommer du att ta rätt beslut och göra rätt prioriteringar. Vad behöver du ha för typ av puls och känsla i kroppen för att vara i bästa möjliga sinnestillstånd? Tala om för din besättning hur du fungerar och vad du behöver och låt de berätta vad som fungerar för dom.

4. BESTÄM DIN EGEN PULS OCH TEMPO: Se till att det är du som bestämmer ditt eget tempo och inte någon annan i omgivningen. Är det så att du helt plötsligt har en stor båt bakom dig som också tänkt lägga till i den trånga hamnbassängen och som gör att du får en puls som ger dig ett negativt sinnestillstånd, då är det bättre att avvakta, ta en liten loop och låta den andra båten gå före.

5. DET FINNS INGA MISSLYCKANDEN BARA FEEDBACK: Båtlivet är ypperligt för att träna sin flexibilitet och på att ge och ta emot feedback med inställningen att det inte går att misslyckas, däremot går det alltid att lära sig av det som hände och sedan ta den kunskapen med sig till nästa filmregissering. Så ett tips när du ska ge eller ta emot feedback är att göra det när du och din besättning är i ett neutralt eller positivt sinnestillstånd som möjligt. Alltså – feedback innan eller efter att ni har varit i en utmanande situation. Det är också bra att bädda in feedback som kan uppfattas som kritik med något uppmuntrande och positivt.

Rättelse: I min krönika i förra numret nämnde jag Konsumentlagen, vilket ska vara Köplagen som gäller när privatpersoner köper och säljer varor mellan varandra.

Maria Lannér
Maria.Lanner@batliv.se



Båtcoachen Maria Lannér är krönikör med rätt att tycka till.
För mer information: www.neptunia.se



Kraftfullare elbåt från Rand

PÅ NACKASTRANDSDAGARNA

17–19 maj lanseras en ny modell från danska elbåtstillverkaren Rand. Play 24 är intressant för den som vill ha en öppen båt med eldrift.

Play 24 är 7,44 m lång och drivs i standardutförandet med en elutombordare, Deep Blue 50 som har 55 kW med ett 40 kWh Deep Blue BMW i3 litiumjonbatteri. Båten kan förses

med olika inombords- och utombordsmotorer på 55–250 kW. Toppfarten med största motoralternativet är hela 38 knop, men båten går att köra lugnt också. Med 10 knops marschfart anges räckvidden till 80 Nm med Deep Blue 50 100 kW

Pris från cirka 1 Mkr beroende på motor och batteri.

www.goelectric.se

Partner för WhisperPower



KGK HAR TAGIT över distribution och marknadsföring för WhisperPower på den svenska marknaden. Nederländska WhisperPower tillverkar innovativa strömförsörjningslösningar för båtar, fartyg och arbetsfordon. I WhisperPowers utbud ingår förutom generatorer även litiumbatterier, elverk, invertrar, och solkraftsförsörjning.

Starthjälp räddar båtturen

MÅNGA PLANERADE UTFLYKTER med båten får ställas in på grund av en motor som trilskas. Vad felet är och varför den vägrar starta kan dock vara svårt att avgöra själv. Det är då man ringer Starthjälpen och får professionell hjälp med att rädda båtturen.

Ett retfullt klickande ljud utan att något händer eller att startmotorn går men motorn vägrar starta känner nog många båtägare igen. En inledning på båtturen som lätt leder till frustrerande försök att väcka liv i motorn. Det kan Starthjälpen från Svedea råda bot på från och med nu.

– Som många vet gäller assistanshjälp bara till sjöss, inte när man ligger i hemmahamn. Samtidigt ser vi att många har problem att få igång sina motorer just där. Det är sällan ersättningsbara skador som ligger till grund för felet. Men vi vill hjälpa våra kunder att komma ut på sjön istället för att ligga och meka en solig

sommardag, säger Göran Södergren, produktchef båtförsäkringar på Svedea.

Starthjälpen är en helt ny del av assistansen och ingår i Svedeas båtförsäkring XL och XXL. När motorn vägrar starta ringer man 0771-160 190 och begär Starthjälpen. Då får man 20 minuters professionell telefonrådgivning av en kunnig motormekaniker.

– Ofta är det rätt enkla saker som gör att motorn inte startar, men när stressen ökar är de lätta att missa. Med grundlig och rutinerad vägledning per telefon förbättras möjligheterna att komma iväg, säger Göran Södergren.

Om inte Starthjälpen räcker till och motorn måste tas till en verkstad, är felavhjälplingen redan inledd vilket kan minska tidsåtgång och undersökningskostnader.

www.svedea.se



Premium inverter

DOMETIC SINEPOWER DSP-C SERIES är en premium inverter kombinerad med en kraftfull batteriladdare. Den är konstruerad för att omvandla 12 eller 24V till ren 230V sinusvåg. Förbrukare upp till 2000W kan därmed försörjas från förbrukningsbatterierna.

Med Smart Standby läge sparas mycket ström när inte förbrukare är påslagna. Vid anslutning till landström laddas förbrukningsbatterierna upp via den inbyggda batteriladdaren med 25A, 50A eller 100A beroende på modell av DSP-C. Vid en lågt säkrad camping eller brygga kommer DSP-C att se till att tunga förbrukare startar med hjälp av förbrukningsbatterierna, som återladdas när lasten är över.

DSP-C kommer i fyra utföranden, 12 eller 24V och 1000 eller 2000W.



Nya pengar till båtskrotningen kommer i vår.

Skrota flera båtar 2019!

HÖSTEN 2018 ERBJÖD Havs- och Vattenmyndigheten (HaV) båtägare att skrota sina gamla fritidsbåtar utan kostnad. Syftet var givetvis att få bort miljöfarliga gamla båtar som läcker gifter i naturen.

Satsningen på bidrag för att skrota gamla fritidsbåtar blev en succé. Under september till och med december 2018 skrotades sammanlagt 416 båtar, varav 224 var under 6 m

och 192 över 6 m. Snittåldern på de skrotade båtarna var cirka 47 år.

– Drygt 1 300 båtägare hörde av sig, säger Lisa Bredahl Nerdal på HaV. – Sverige är främst i världen med denna typ av miljöinsats. Förra årets anslogs totalt 3,4 Mkr och i år kommer regeringen att besluta om ytterligare bidrag på drygt 2 Mkr.

Båtskroten AB på Muskö i Stockholms skärgård hjälper, tillsammans

med Båttretur.se, till med hela processen att ta hand om en uttjänt båt.

Det måste alltid finnas en ägare till den båt som ska skrotas. Om en övergiven båt ska skrotas måste den som hittar båten anmäla båten som hittegods till polisen. Därefter har polisen tre månader på sig för att efterforska en eventuell ägare och först därefter kan upphittaren bli ägare till båten och också anmäla att få skrota båten.

HaV har nedanstående regler för att få ta del av ett skrotningsbidrag:

- Båten ska vara minst 3 m lång och väga minst 200 kg.
- Transport till återvinningscentral betalas av ägaren.
- Eventuell sanering betalas av ägaren.
- Erbjudandet omfattar båtar som ägs av privatpersoner.
- Erbjudandet gäller så länge pengarna räcker, dock längst till 31 december.
- Anmäl på nätverket Båttreturs hemsida om du vill skrota din båt.

Gör en miljöinsats genom att ansöka om skrotningsbidrag för gamla uttjänta båtar.

Lars Afzelius

LEWMAR®

ONE BRAND - ONE SOLUTION

www.comstedt.se



ANKARSPEL



ANKARE



BOGPROPELLER



STYRNING



DÄCKSLUCKOR



GLAS



VINSCHAR



HYDRAULIK



BLOCK



COMSTEDT®



AIS-lagring för app

C-MAP LANSERAR NYA AIS-funktioner för navigeringsappen Embark. Men den nya funktionen kan användare se båtar runt omkring dem i realtid med AIS-data som läggs direkt på sjökorten. Överlagringen förbättrar C-MAP Embark-upplevelsen och är utformad för att hjälpa båtägare planera och navigera tryggt och, inte minst, att ha roligt.

Med tillägget av AIS-funktionalitet kan Embark-användarna nu direkt se båtar inom en radie på 54 Nm, samt de olika båtarnas position, fart och kurs. Pris 25,99 Euro.

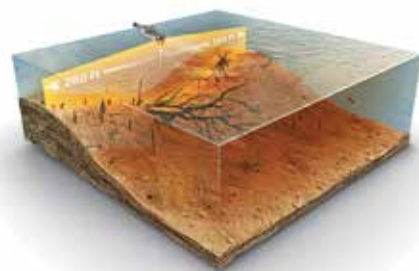


Utökad räckvidd i ekolod

HUMMINBIRD VAR FÖRST att ta ekolod in i Megahertz frekvenser med lanseringen av MEGA Imaging 2016. Nu lanserar Humminbird MEGA Imaging+ som ger fiskare möjlighet till längre räckvidd och den mest

exakta presentationen av strukturer någonsin.

MEGA Imaging+ ger fiskare möjligheten att se 60 m åt sidan, vilket ger totalt 120 m räckvidd samt en utökad djupförmåga till 60 m. Den



utökade räckvidden på Side och Down Imaging ger högre noggrannhet för att identifiera fisk och strukturer samt minskar tiden som krävs för att hitta det fiskaren söker.

www.comstedt.se



Utrotningshotade båtar

PLASTBÅTARNA HAR UNDER senare årtionden är blivit helt dominerande medan träbåtarna försvinner i rask takt. Därför visar Halmstads Segelsällskap, Roddklubben och Kanotklubben upp sina gamla klenoder på

Nissan och Söderkaj lördagen 25 maj.

I båtparaden finns bland annat den 13 m långa skärgårdskryssaren Blink, som fyller 100 år. Dessutom visas unika motorbåtar, från den 100 år gamla Inga Lisa och framåt i tiden.

Kraftfullt lim

ARALDITE ÄR ETT nytt akrylatlim konstruerat för extrema förhållanden. Två nya MMA lim, Araldite 2050 och Araldite 2051, lanseras av ABIC Kemi på den svenska marknaden. De är konstruerade för extrema krav och ger snabb strukturell sammanfogning inom- och utomhus under praktiskt taget alla förhållanden. Limmen har en god vidhäftning på de flesta ytor.

www.abic.se



Ekolodsteknik för fler

GARMIN PANOPTIX LIVESCOPE LVS12 är en ny ekolodsgivare som klarar 30° realtidsseende både framåt och nedåt. LVS12 är en ekonomisk lösning för insjö- eller kustfiske eftersom den inte kräver BlackBox-koppling. Den revolutionerande tekniken bakom Panoptix all-seeing ekolod var först i världen med att visa bilder i realtid – framåt, bakåt och under båten – även när den ligger still. Tack vare tekniken får fiskaren så tydliga bilder att man till och med kan urskilja olika fiskarter.

Panoptix LiveScope LVS12 levereras med monteringskit för akterspegel respektive trollingmotor. Den är kompatibel med Garmins nya GPSMAP 8400xsv multifunktionsplotters. Pris 5 999 kr.

Rostfri elstolpe till bryggan

EGEN EL PÅ bryggan är ett måste för att kunna underhållsladda, driva kylan, ladda elektronik samt använda 220V när man ligger på sin båtplats. Bryggliv introducerar en elstolpe till sitt sortiment av exklusiva bryggprodukter.

Stolpen är utformad i högglanspolerat syrafast stål för att tåla väder och vind. Den matchar det övriga sortimentet och är 1100 mm hög med två eluttag. Det ena 10/16A och det andra för 216-6. Båda har IP-klass 54. Pris 3 950 kr.

Stolpen kan även fås med belysning på toppen. En BS Light kan monteras med LED, 1,2W. Pris 650 kr.

www.bryggliv.se

