

Mer fokus på smartare skärmar

Med nya skärmar och fler smarta funktioner vill Navico ge fler båtägare bra elektronik i båten. Utvecklingen mot ökad uppkoppling och en enda skärm för båtens behov fortsätter. Text: Lars-Åke Redéen

UTBUDET FRÅN elektroteknik tillverkarna ökar med både enklare och dyrare instrument. Enligt Navico (moderbolag till varumärkena Lowrance, Simrad, B&G och C-MAP) är detta nödvändigt eftersom efterfrågan på riktigt avancerade ekolod och plottrar från fritidsfiskarna ökar kraftigt hela tiden samtidigt som elektronikföretaget vill kunna erbjuda även budgetmodeller med de viktigaste funktionerna.

Samtliga elektronik- och båt-tillverkare talar också om hur viktigt det är att integrera båtens hela system, helst i en enda skärm. I denna skärm ska navigationen skötas samtidigt som övervakning

och hantering av båtens funktioner finns där. Helst ska båten på något sätt hela tiden vara uppkopplad mot Internet också.

OM DETTA ÄR en bra utveckling för framtiden utvisa. Bilbranschen leder den här utvecklingen, troligen främst av kostnadsskäl, men i en båt finns det mycket mer som kan påverka elektroniken än i en bil med sin betydligt lugnare och oftast torrare miljö. Därför bör det finnas anledning att ha alternativa och snabba system för att nå båtens viktigaste funktioner. Dessutom finns det många som tycker att det är kul att köra motorbåt eller segla.

För att klara det ökade infor-

mationsflöde som detta medför har Navico lanserat en helt ny kategori av marinteknik med namnet Information Display (ID). Enligt företaget leder den vägen till en ny era för båtintegration och utgör den första signifikanta utvecklingen av flerfunktionsskärmar (MFD, Multifunctional Display). ID kombinerar design med ett konfigurerbart användargränssnitt som förenklar övervakning och kontroll av systemen ombord.

Utseende och data kan skräddarsys antingen efter eget tycke eller så använder man de färdiga förslag som finns i instrumenten. Det nya användargränssnittet fungerar även som ett centrum

för Information Display. De fördefinierade lägena inkluderar systemkontroller, navigation, ankring och vattensporter.

SAMTIDIGT MED DE riktigt avancerade instrumenten lanseras även en enklare serie GPS-plottrar med en lägre prisnivå. Under namn Simrad Cruise finns dessa i storlekarna 5, 7 och 9 tum.

Cruise täcker de vanligaste behoven för de allra flesta båtägare. Tillverkaren har medvetet hållit tillbaka på allt som fördyrar, här finns inte ens Wifi eller Bluetooth. Skärmarna är dock av hög klass och hanteringen sköts med en knappsats till höger om skärmen. ☘



Enklare GPS-plottrar

SIMRAD CRUISE ÄR en ny serie enklare kartplottrar i storlekarna 5, 7 och 9 tum. Priserna är betydligt lägre än för mer avancerade plottrar, men här finns ändå de viktigaste funktionerna som alla behöver. Även i Cruise finns en rad olika färdiga menyer för den som till exempel vill ha delad skärm med olika information i fälten.

Alla viktiga data visas i en menyrad till höger. På samma sida sitter också de knappar som sköter funktionerna, de här instrumenten finns inte med touchskärm.

Simrad Cruise är kompatibelt med CMAP Easy Routing. Instrumenten innehåller även CHIRP ekolod (digital ekolodsteknologi). Man kan välja mellan olika kartalternativ, inklusive C-MAP och Navionics.



Uppkopplade skärmar

DET HÄR ÄR tekniken som gör att båtarnas elektronik allt mer påminner om bilarnas. Information Display-skärmarna består av en bunden glasskärm och ett integreringsnav för Lowrance, Simrad och B&G elektronik.

Varje lösning består av en eller flera bildskärmar som kopplas samman för att fungera som ett integrerat system. Det centrala navet använder Ethernet-, Wifi- och Bluetooth-anslutning tillsammans med ekolods-, USB-, CAN- och NMEA 2000-portar för att ansluta till alla system ombord.

Long-life-skärmt teknik och en navinstallation som är lätt att uppgradera förenklar utbytesprocessen vid uppgraderingar. Det garanterar även skärmkompatibilitet mellan olika årsmodeller och underlättar uppgraderingar för ägare.



VHF för medelstora båtar

SIMRAD RS40 ÄR en ny marin VHF-radio för medelstora båtar. Den har trådlös handenhet, flyttbar handmikrofon, klass D DSC-funktion och inbyggd GPS och ersätter modellen RS35.

Med sin inbyggda GPS-mottagare har RS40 fyra sätt för att säkerställa GPS-tillförlitligheten i händelse av nöd. Förutom antenner går det att hämta GPS-data från en sjökortsplotter eller från en annan antenn via NMEA 0183- och NMEA 2000-anslutningar.

Bland de nya funktionerna märks navigeringsläge som visar fart och kurs och MOB (man överbord) som placerar en waypoint på den aktuella platsen och ger distans och styrningsinstruktioner för att hämta en person i vattnet. Waypointen överförs även via NMEA 2000 till resten av nätverket.

Pris 5 890 kr.



Kraftfulla ekolod

LOWRANCE HDS LIVE är en ny högpresterande serie med ekolod och sjökortsplottrar. De har ett avancerat ekolod i realtid, karterings- och anslutningsmöjligheter, inklusive Active Imaging, LiveSight, Genesis Live och LiveCast för integration med smartphone.

Active Imaging 3-in-1 är en ekolodslösning som kombinerar Lowrance CHIRP-ekolod med SideScan och DownScan Imaging. Det gör att fiskare snabbt kan söka efter fiskstim och förbättrar FishReveal med bättre skärpa och målavskiljning. Active Imaging 2-in-1 är en ekolodslösning med SideScan och DownScan Imaging för användning med en separat traditionell ekolodsgivare.



Signaler



Uppkopplade skärmar med ekolod

DEN AMERIKANSKA sportfiskemarknaden driver utvecklingen för alla instrument i kombination med ekolod. Särskilt väl märks detta med Lowrance, som är det dominerande varumärket på USA:s sportfiskemarknad.

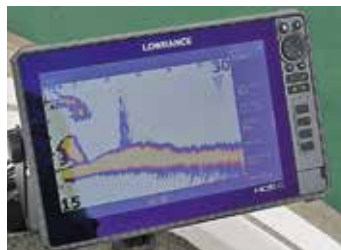
Nästa generations displayer med avancerat ekolod och trådlös anslutning från Lowrance heter Elite Ti2. Instrumenten har förbättrade högupplösta ekolodsfunktioner, trådlös anslutning och samtal-/SMS-visning via Bluetooth, det vill säga funktioner som tidigare enbart fanns i premiumserien HDS.

Bland nyheterna märks Active Imaging ekolod med hög skärpa och stor räckvidd. De säljs som en 3-i-1-ekolodslösning som kombinerar Lowrance CHIRP-ekolod med Side och DownScan Imaging. Med den här tekniken går det snabbare att

söka efter fiskstim samtidigt som FishReveal ger bättre skärpa och målavskiljning. Instrumentet har Active Imagings 800 kHz-inställning så att man inte behöver ändra frekvens under fisket.

Elite Ti2 har fullständig och trådlös anslutning, så att fiskare kan dela ekolod och sjökort trådlöst mellan två displayer samt synkronisera waypointdata.

Lowrance Elite Ti2 finns i storlekarna 7, 9 och 12 tum.



Tyst trollingmotor från Lowrance

LOWRANCE INTRODUCERAR EN

mycket tyst elmotor för trollingfiske i sötvatten. Lowrance Ghost-trollingmotorn med delar från tyska Torqeedo har en nyutformad borstlös motor med mer kraft och längre körtid än någon annan trollingmotor på marknaden.

Motorn har fördelar som integrerade Lowrance-ekolodsfunktioner, waypoint-ankring. Framdrivningstekniken i den borstlösa motorn ger 45 procent längre körtider på samma laddning. Ghost har en borstlös motor som eliminerar oväsen och till skillnad från vanliga borstmotorer har den inga borstar att slita ut, vilket ger större tillförlitlighet och längre livslängd. Motorn avger inga elektromagnetiska störningar, vilket ger sportfiskare de tydligaste ekolodsbilderna utan störningar på skärmen.

Ett 360-graders fäste är utformat för att hantera eventuella stötar och riktar automatiskt in sig på nytt så snart motorn är från hindret. En kompositaxel med livstidsgaranti hjälper till att klara stötar.



Motorn väger nästan 3 kg mindre än motsvarande motorer med borste, vilket gör den enklare att installera, hantera och stuva undan. Ghost är utformad för att fungera i 24- eller 36-voltssystem. Pris



I behov av ny båtmotor?



Vi har förstklassiga motorer från 9 till 440 Hp för omgående leverans. Kontakta din lokala Yanmaråterförsäljare!

YANMAR

PROVEN MARINE TECHNOLOGY
www.yanmar.se