

Den kompakta, flexibla och självgående sjösättningsvagnen – det självklara valet för svenska båtklubbar och marinor



Allt-i-ett

12-90 ton

12-90 ton



Dränkbart



Variabel bredd



Motorbåtar



Fjärrkontroll



Fiskbensmönster



Segelbåtar

Service  
070-304 94 54

Försäljning  
073-524 71 18



service@sublift.se | sales@sublift.se  
[www.sublift.se](http://www.sublift.se)

NYHETER • BÅTLIV • PRYLAR



## D4 och D6 med hydrauliska backslag

**VOLVO PENTA** presenterar en helt ny generation av de marina dieselmotorerna D4 och D6 med högre effekter än tidigare. Samtidigt lanserar de ett nytt hydrauliskt drev.

Drevet kanske är den mest efterfrågade nyheten. De tidigare dreven höll för påfrestningarna och har inte visat några fel på grund av "klonket", men känslan med ett hydrauliskt drev där växeln glider i ljudlöst är mycket mer sofistikerad. I kombination med joystickstyrning är ett ljudlöst drev nödvändigt.

Det nya drevet med hydrauliskt backslag heter DPI. En av de stora fördelarna är att detta ger en

förbättrad funktion vid användning av joystick, men även vid lågfart och vanlig växelskiftning är det fint med sin mjuka övergång från neutralläge till växel. Drivlinorna med DPI kan nu även förses med Dynamic Positioning System, som automatiskt håller båten på plats.

Förutom hydrauliken har Penta även tagit fram en ny serie propellrar i rostfritt för att matcha prestanda.

De nya versionerna av D4 och D6 marina dieselmotorer kommer i högre effektklasser med D6-480 som toppmodell medan D4 nu får en topp-effekt på 320 hk. Volvo Penta erbjuder därmed de här motorerna i effekterna 150–480 hk.

D4 är på 3,7 liter och den större D6 på 5,5 liter slagvolym. Båda de nya versionerna har mycket lägre servicekostnader än tidigare och ger upp till 10 % mer effekt i hela registret. Motorerna har en förbrukning som är upp till 7 % lägre än tidigare.

Elektroniksystemet i Pentas motorer EVC2 (Electronic Vessel Control) har också uppdaterats, vilket är en del av förklaringen till alla förbättringar. Systemet är nu mer oberoende av motorn och mer förberett för kommande teknik. EVC2 kan nu användas mer som uppkopplingspunkt för hela båten för olika uppdateringar och diagnos. Systemet innehåller även en funktion för On-Board Service Assistant. 🛠️



## Lanternor för kajaker och skotrar

**ATT SYNAS ORDENTLIGT** på sjön är viktigt och en bra förutsättning för att höja säkerheten. Både kanoter och vattenskotrar behöver synas bättre av olika anledningar.

Båtsystem i Göteborg har lanterner med olika fästen för dessa flytetyg. De heter Navisafe och uppfyller gällande krav och kan enkelt monteras beroende på förutsättningar.

Navisafe är en hel serie av fästen så det finns en lösning för alla flytetyg. Skruvpropp, fixa fästen, vulcbara, skruv och magnetfästen.

Priset är för vitt runtlysande eller rött och grönt 360 grader är 800–900 kr beroende på fäste.  
[www.batsystem.se](http://www.batsystem.se)



## 3D-printad segelbåt

**INSHORE 24 HETER** en helt ny svensk segelbåt som 3D-printas. Det är en trailerbar dagsegelare med ett unikt och mönsterskyddat skrov som initiativtagaren förhoppningsvis ska kunna testa i full skala efter sommaren framåt hösten.

– Inshore 24 uppvisar vissa fördelar i vattnet. Men en dragtest är bara en dragtest, hon måste testas i full skala, säger Göran Brandt på Inshore Sweden AB.

Enligt Göran Brandt innebär traditionell plastning av en modell i skala 1:10 ett arbete som tar cirka 60 timmar att färdigställa och då blev inte formen helt korrekt. Mått 7,5x2,3 m.

## XO 260 Cabin

**XO BOATS FRÅN** Finland kommer med en ny 26 fots kabinbåt. Det är grundarna av företaget, Sakari Mattila och Erkki Talvela, som har återvänt och ska presentera flera nya modeller.



Först ut är XO 260 Cabin med en 225 hk utombordare.  
[www.xoboats.com](http://www.xoboats.com)

# Signaler

## Hamnkartan med tömningsstationer

### TRANSPORTSTYRELSENS APP

Hamnkartan guidar båtägare till närmaste tömningsstation. Vem som helst kan gå in och grön- eller rödmarkera en anordning beroende på om den fungerar eller inte. Syftet med appen är att färre ska tömma sitt toalettavfall i vattnet, något som har varit förbjudet sedan 2015.

– Syftet med appen är att det ska vara lätt för vem som helst att gå in och markera en hamn som grön när den fungerar eller som röd när den inte fungerar. I appen kan du snabbt och enkelt få fram information och den kan guida dig till närmaste fungerande tömningsstation, säger Lina Petersson, miljöhandläggare på Transportstyrelsen.

[www.transportstyrelsen.se](http://www.transportstyrelsen.se)

## Ny distributör

**HANSEN GROUP** är ny distributör för 77 Lubricants smörjmedel och tillbehör. Hansen Group är även distributör av Gulf smörjmedel.



# Classic Offshore Summer Meet

**FÖR SJUNDE ÅRET** arrangerades Classic Offshore Summer Meet i Herräng, strax norr om Norrtälje. Det är en träff med tävlingsbåtar från 60-70-talet. Dagen samlade hela 50 stycken klassiska racerbåtar på Herrängs Marina, som var depå för dagens event. Flera av de deltagande båtarna har tidigare varit med i Roslagsloppet.

– Nytt för i år var Enlittersloppet, ett enkelt uppvisningslopp för båtar med utombordare på max 1 000 cc (70–75 hk). Båtarna körde fyra varv runt Galtfjärden och av 17 anmälda båtar kom 15 till start, varav två från Finland, berättar Arne Jansson, arrangör av träffen.

Dagen innehöll också en eskaderkörning fram och tillbaka till Älmsta,

där alla 50 båtar deltog.

– Classic Offshore Summer Meet är ingen tävling utan en träff med flera olika inslag under dagen, bland annat var Kustbevakningen på besök och assisterade en av racerbåtarna med propellerbyte inför starten, säger Arne Jansson.

**Text: Anne Adre-Isaksson**

**Foto: Mikael Ramström**

# FASTER – FINSK STYRKA OCH HÅLLBARHET



**625 SC**

Båtens vägl.pris **357.900,-\***



**STANDARDUTRUSTNING**

**Raymarine**

**625 CC**

**545 CC**

Båtens vägl.pris **346.900,-\***

Båtens vägl.pris **238.900,-\***

- ✓ Enkel navigation
- ✓ Pekskärm
- ✓ Ekolod & CPT-S-givare
- ✓ Motordata & NMEA2000-nätverk
- ✓ Inbyggd WiFi och Bluetooth
- ✓ Skärmvisningen är enkel att anpassa
- ✓ Mätare och körddata i realtid

\* Priserna inkl. mervärdesskatt 25 %. Vi behåller rätten till prisändringar och tryckfel.

**FASTER**  
Aluminium Boats

[www.faster.fi/se-se](http://www.faster.fi/se-se)

Proudly Made in  
**FINLAND**



## Kraftfull trollingmotor för sötvatten

**GARMIN FORCE ÄR** en ny trollingmotor för sötvatten. Den har lång räckvidd och en unik borstlös motor som arbetar nästan ljudlöst både under och över vattnet. Det är också den första trollingmotorn som har inbyggda Garmin CHIRP traditionella och Ultra High-Definition ClearVü och SideVü skanningsekolod.

Den borstlösa motorn drivs med antingen 36V eller 24V. Den har trådlös integration med Garmins kartplotter och inbyggd autopilotfunktion. Från kartplottern kan du skapa rutter till dina favorit-waypoints och följa spår medan du kör. Forces fotpedal är trådlös och ger omedelbar kontroll. Force kan också styras från valfri plats på båten via trådlös fjärrkontroll.

Pris med en 50-tums eller 57-tums justerbar drivaxel från 42 399 kr.

[www.garmin.se](http://www.garmin.se)

## Rymlig TG KingCruiser

**TG 7.9 KINGCRUISER** är ny finskbyggd kabinbåt på 7,8x2,6 m med lite annorlunda layout. Det är en bra balanserad hyttbåt med säten för nio vuxna. Kabinen har bland annat en stor delad taklucka, som gör att det går att öppna båten och släppa in ljus och luft.

Båten har även gott om förvaringsutrymmen och en annorlunda lösning för det förliga utrymmet. På styrbords sida finns ett utrymme som



kan användas som kabin med toalett och säng till en vuxen eller två barn. På akterdäcket finns också stuvmöjligheter, sittbänkar med mera. Båten finns även i en kraftigare variant med extra laminat för 300 hk och 40 knop. Mått 7,8x2,6 m.

[www.marindepan.se](http://www.marindepan.se)

## Galeon 680 Fly med panorama

**NYA GALEON 680** är en kombination av klassiskt skrov med en "floating design" interiört med många nya innovativa lösningar. I salongen finns fyra panoramafönster med en cockpitdörr, soltak och en utgång för kaptenen.



Detta kombineras med en stor öppen plats med panoramafönster.

Båten har stor flybridge och en "smart layout" med bland annat en bar för ett dussin gäster. Fördäcket kan beställas i två versioner. En med flera elektriska funktioner som kombinerar soffor och bord på olika sätt alternativt en klassisk solbädd med soffor.

Båten är på 19,99x5,22 m. Motorer 2x735 hk – 2x822 hk.

[www.psmarin.se](http://www.psmarin.se)

Mobile living made easy.

 **DOMETIC**

## BEKVÄMT BÅTLIV



### DOMETIC MASTERFLUSH KVARNTOALETTER

Enkel att använda för gäster och barn. Gör septiktanken större genom låg vattenförbrukning. Välj alltid tryckvattenmodeller i första hand för maximal komfort.

Läs mer på [dometic.com](http://dometic.com)



# Tullen och polisen utreder motorstölderna

**TULLEN OCH POLISEN** har en egen utredning på gång om utförelse av stöldgods från Sverige. Någon politiskt tillsatt utredning finns det dock inte ännu.

Jonas Karlsson, sakkunnig på Tullverket Enheten Nationell Samordning, är ansvarig för den pågående utredningen. Han svarar så här på Båtlivs frågor.

**Vilka myndigheter och personer utöver tull, kustbevakning och polis ingår i gruppen?**

– Inga andra ingår.

**Vem leder utredningen?**

– Polismyndigheten.

**Vilken tidsplan har ni?**

– Slutrapporten ska lämnas i februari 2020.

**Hur ser ert uppdrag ut?**

– Myndigheterna ska inom ramen för sina befogenheter se hur de bättre ska kunna samarbeta för att förhindra gränsöverskridande brottslighet med inriktning på stöldgods,



Jonas Karlsson. Foto: Tullverket.

samt att se över hur kunna använda bland annat teknik gemensamt inom myndigheterna.

**Hur lång tid kan det ta till förändring i lagstiftningen?**

– Normalt tar det ett par år, men det har tidigare hänt att det bara tagit ett halvår att ändra en lag.

**Vad har ni kommit fram till hittills?**

– Jag kan inte ge några detaljer då detta kommer i slutrapporten. Men vi har genomfört ett antal gemensamma insatser och kommer att genomföra några projekt tillsammans. Vi har påbörjat gemensamma utsättningar där alla myndigheter deltar, samt att utnyttja våra tekniska utrustningar tillsammans. Här kan nämnas att samutnyttja Tullverkets ANPR, (Automatic Number Plate Recognition) kameror vid gränspassager och Tullverkets skannerfordon som genomlyser fordon för att detektera vad som finns i lastutrymmet.

**Var förs stöldgodset ut ur landet?**

– Båtmotorer och annan marin utrustning som stjäls går företrädesvis ut med färjor till Baltikum och Polen samt via Öresundsbron med tillgänglighet dygnet runt, året runt. Det förekommer även att stöldgods lastas i containers som sedan förs ut med lastfartyg, alltså inte bara med passagerarfärjor.

Lars-Åke Redéen



## Nya skärmar för navigation

**RAYMARINE ELEMENT S** är en ny serie navigations-skärmar. De bygger på FLIR:s Raymarine Element HV Series med HyperVision-ekolod.

Enligt Raymarine har den en överlägsen display som klarar alla väder, klassledande hastighet och enkel användning, samtidigt som den ger trygg GPS-navigation för den som inte vill ha eller behöver kapaciteten hos eller kostnaden för avancerade ekolod.

Element S finns i modeller med display på 7,9 och 12 tum. Alla har ljusstarka skärmar med hög kontrast för utomordentlig sikt. En 64-bitars processor med fyra kärnor ger hög hastighet, vilket ger jämnare sid- och menyövergångar och snabba uppdateringar av sjökortet.

[www.raymarine.com](http://www.raymarine.com)



## 300 hk med dubbla propellrar

**EFTER FÖRRA ÅRETS** världsnöhet DF350A med 350 hk med dubbla propellrar presenterar Suzuki den helt nya DF300B. Det är den senaste utombordarmodellen i Suzukis befintliga "GEKI"-serie med dubbla propellrar.

Nya DF300B har en maximal effekt på 300 hk, fullmatad med Suzukis avancerade teknik som bl. a. inkluderar:

Suzukis unika "Dual Propeller system" (dubbla motroterande propellrar) som mycket effektivt konverterar motoreffekten till en framåtgående drivkraft genom att kombinera två motroterande propellrar.

Reduktionsväxel där utväxlingen

först minskas mellan vevaxeln och drivaxel (1:a reduktion), och sedan reduceras igen i växelhuset (2:a reduktion) för att leverera så effektiv framdrivning som möjligt.

Kompakt konstruktion, 4 390 cm<sup>3</sup> fyrtakts V6-motor som har en maximal effekt på 300 hk med blyfri 95.

Den största fördelen med att kombinera de högeffektiva motroterande propellrarna och en kompakt tvåsteg reduktionsväxel är att den kan leverera en kraftfull framdrivkraft vilket innebär att DF300B kan riggas på tyngre båtar.

[www.suzukimarin.se](http://www.suzukimarin.se)



## Rå öppen båt i aluminium

**VOYAGER 700 OPEN** är en tuff öppen båt med "rå" finish. Det är en efterföljare till Voyager 700 Cabin med detaljer som hårdat glas i rutorna, grova räcken och knapar samt rejäla självlänsar.

Båten är max utrustad med en 250 hk Mercury Pro XS, med toppfart strax under 60 knop. Mått 7,13x2,46 m. Pris från 669 000 kr med motor.

[www.vboats.se](http://www.vboats.se)



## Skydda tanken och toalettsystemet

**Använd Transclean 65** för rengöring. Transclean 65 är en specialvätska som löser urinsten och andra hårda avlagringar i septiktank och rörledningar samt förhindrar stopp i toalettsystemet.

**Använd Tank Safe** för frostskydd så kan du starta nästa säsong utan problem. Tank Safe skyddar ditt toalettsystem mot frysning, skyddar ner till minus 30 grader.

**Använd Toilet Clean**, en specialprodukt för rengöring av toalettutrymmen samt toalettstol, enkel att använda, bara spraya på, låt verka och torka av, skinande rent.

De tre produkterna är miljövänliga och biologiskt nedbrytbara. Är inte skadliga för metaller, plast eller gummi. Har med framgång använts av yrkes och kryssningsfartyg under många år.

**Kemiproducter International AB** [www.kemiproducter.se](http://www.kemiproducter.se)



## Ben Ainslie till Henri Lloyd

**HENRI LLOYD HAR** nya svenska ägare. En av dem som ska hjälpa dem med produktutveckling är den engelska seglaren Sir Ben Ainslie CBE. Han blir "Non-Executive Director" i styrelsen för Henri Lloyd Group. Dessutom får Ben rollen som Chief Technical Advisor.

[www.henrilloyd.com](http://www.henrilloyd.com)

## Raymarine Yamahastöd

**RAYMARINES AXIOM-SERIE MED** multifunktionsdisplayer är Yamaha-certifierad och kan nu visa instrumentering för upp till fyra Yamaha-utombordsmotorer på en och samma display. Visningen av motordata i Axiom liknar Yamahas digitala instrumentdisplayer och är kompatibel med många olika Yamaha-utombordare på både äldre och nya båtar.

[www.raymarine.com](http://www.raymarine.com)

## Märkning för utombordare

**SVENSKA** Stöldskyddsforeningen introducerar Två nya stöldskyddsmärkningar med MärkDNA som är specialanpassade för cyklar och utombordsmotorer.

Skillnaden mellan dessa märkningar och SSF:s ordinarie MärkDNA är att dessa märkningar innehåller ytterligare lager av märkmetoder där bland annat UV-etsning av ID-kod, RFID-transponder och dekaler med QR-kod ingår.



## Res med Båtliv till Helsingfors Båtmässa!

**I FEBRUARI 2020** är det åter dags för Båtlivs VIP-resa till Helsingfors stora båtmässa.

Resan är ett utmärkt tillfälle att ta med några vänner från båtklubben på en härlig kryssning och samtidigt besöka den fina båtmässan i Helsingfors.

Avresa från Stockholm fredag 7 februari 2020 kl. 16.30. Åter i Stockholm söndag 9 februari kl. 10.00.

Pris från 1 695 kr per person.

Reseledare är Roger Alm, ordförande för Näsbyvikens Båtklubb.

I priset ingår allt från välkomstdrink till hytt, buffetfrukost och middag samt transfer till och från båtmässan.

Bokning sker via telefon: 08-452 40 00.

Detaljerad information i nästa nummer och på Viking Lines hemsida: <http://www.vikingline.se/batmassahelsingfors>



När vi vände upp solcellspanelen mot solen startade pumpen direkt och länsade båten.

## Känslig pump som drivs av solen

**NYA LÄNSPUMPEN SL-35** som drivs av solceller var lätt att montera med självhäftande plattor som vi satte på durkbotten i en Linder 440 Fishing. Sedan låser man fast allt med ett buntband. Slangen drogs ut via motorbrunnen till utsidan av akterspeglén.

Linder 440 Fishing har en ganska flat botten och då får man inte ut allt vatten. Men den är fullt tillräckligt så att båten inte ligger och sjunker när man är borta. På en plastbåt med en liten fördjupning i durken får man med all säkerhet en helt torr durk.

Solcellspanelen är monterad med kardanbräddarna på styrbords sida i motorbrunnen. Här blir det en liten skugga av aktertoften och motorn, och då startar inte pumpen. Men när

man lyfter upp den så fungerar den mycket bättre. Den är alltså känslig för skugga och kräver full sol.

Ett alternativ på denna båt är att man monterar kardborrfästen på aktertoften, och placerar solcellspanelen här när man lämnar båten, och tar bort den när båten används. Man kan även köpa till ett extra batteri som lagrar energi under den tid som solen lyser.

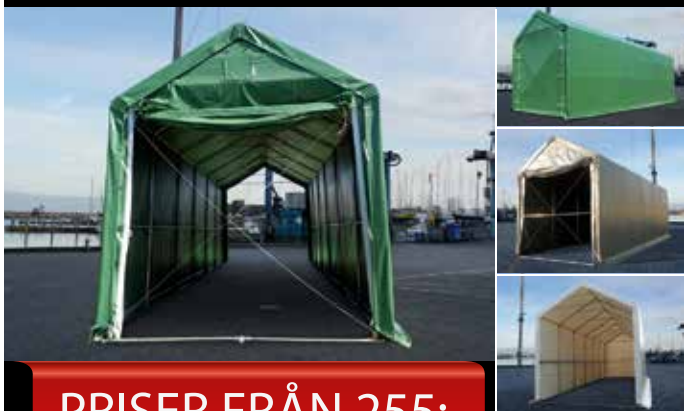
Vi har inte mätt kapaciteten, men ser att den är effektiv och startar direkt när vi vände solcellspanelen mot solen.

Vårt betyg för Sollänspumpen SL-35 blir trots känsligheten för skugga: Fullt godkänd! Pris SL-35: 650 kr. Info: [www.glb nordica.se](http://www.glb nordica.se) Lars H Lindén

# DANCOVER®

.com

## BÅTTÄLT & BÅTPRESENNINGAR



PRISER FRÅN 255:-



KVALITETSPRODUKTER • STORT UTBUD • PRISGARANTI

[WWW.DANCOVERSHOP.SE](http://WWW.DANCOVERSHOP.SE) • TEL. 040 233 262



# 25 år under segel



**DEN 22–25 AUGUSTI** 1994 seglade fem för varandra obekanta personer tillsammans från Hinsholmen i Göteborg till Väderöarna och åter. Tre västkustbor, en stockholmare och en skåning. Upprinnelsen var en privat annons riktad till seglande pensionärer.

Under seglingen fattar de beslutet att inbjuda till möte för att bilda föreningen Seniorseglarna i Göteborg. Den idag enda föreningen i sitt slag i Sverige för seglingsintresserade seniorer.

Ingen av grundarna trodde att intresset skulle vara så stort att det redan vid det konstituerande mötet hösten 1994 deltog 15 personer. Utvecklingen har sedan varit god och medlemsantalet har stadigt ökat. Den 22 augusti fyllde föreningen 25 år.

Seniorseglarna har nu ett 40-tal medlemmar med skiftande båtliv, utbildning och

yrkesbakgrund. Medlemmarna i föreningen är födda under 1930- och 40-talen. De har ca 25 segelbåtar på 5–12 m längd, främst i och kring Göteborg.

Seniorseglarna har program året runt, även för medlemmar som slutat sitt aktiva seglarliv. Målet är att ge alla möjlighet att ha kontakt med båtlivet och få ett rikare liv. De som inte längre har egen båt kan segla med andra medlemmar.

Carl-Erik Carlsson, en av grundarna och idag 88 år, säger: "När vi bildade vår förening hade jag inte en tanke att jag skulle segla 25 år till. Det hade jag inte gjort utan Seniorseglarna."

Verksamheten under sommaren har fokus på dagseglingar och eskadersegling.

Varje år under 25 år har föreningen genomfört en långsegling i form av våreskader, främst till danska och norska farvatten samt



Belöning efter en dags eskadersegling. Samling kring årtor och punch. Foto: Anders Flink.

Bohuslän. Våren 2019 gick eskadern på fem båtar och 16 seglare till norska Sörlandet.

Under vintersäsongen har Seniorseglarna program varje onsdag. Främst föredrag och studiebesök. Medlemmarna medverkar även själva, t.ex. med föredrag under rubriken "Mitt Båtliv".

Föreningens husband "The Swinging Sailors" höjer temperaturen på en träff varje år.

Den positiva medlemsutvecklingen har lett till att föreningen under senare år har flyttat vinteraktiviteterna till anrika Långedrag Segelsällskaps klubbhus.

Text: Ulf Arensberg

## Comeback efter 50 år

**1969 SJÖSATTES MARINO** Mustang för första gången. 50 år senare har denna klassiker fått ett andra liv och en svensk återförsäljare. Marino Mustang är en 4,30 m lång sportbåt med fyra säten och vindruta – som såg ut som de flesta sportbåtar i plastbåtens ungdom. Den hade sjöegenskaper utöver det vanliga, vilket gjorde den extra populär som utflyktsbåt och dagtursracer. Men också till en framgångsrik tävlingsbåt.

Sedan ett par år har OY Marino AB återupptagit produktionen den-



na klassiker och funnit en svensk återförsäljare i Svinninge Båt & Motor som monterar båtarna med moderna

Evinrude E-Tecmotorer på 50 hk. Mått 4,3x1,7 m.

[www.svinningebatochmotor.se](http://www.svinningebatochmotor.se)

## Unik bro i Stockholm

**ALFABRYGGAN AB** är med i utvecklingen av Tollare Marina i Nacka. Naturvårdsområdet utnyttjas för rekreation och behövs en gång- och cykelbro med möjlighet för passage av kanoter och roddbåtar till ön Mårtens holme. GC-bron är 100 m och fick inte förankras i botten på grund av känslig miljö. Som enda leverantör i Sverige kunde AlfaBryggan leverera en lösning enligt gällande krav.

[www.alfabryggan.se](http://www.alfabryggan.se)

## SLIPP OVÄNTADE ÖVERRASKNINGAR

med Yachtsafe GPS-larm & Övervakningssystem



ALLTID UPPKOPPLAD VIA MOBILAPPEN



UNDIK MOTORSTÖLD, URLADDAT BATTERI & VATTENLÄCKAGE

[WWW.YACHTSAFE.SE](http://WWW.YACHTSAFE.SE)



**YACHTSAFE**  
gps-alarm and control solutions

KRÖNIKA – TIPS FRÅN COACHEN

## Har du en skruv lös?

**JAG LOVADE MIN** dotter dyrt och heligt att vi detta år – för en gångs skull – skulle slippa bogsering. Det gick vägen, trots en slirig växelkona och utslitna vajrar mellan reglage och drev som har gjort mig ganska spak när jag ska lägga till i trånga hamnbassänger.

För så har det sett ut de senaste åren – euforisk båtlycka har varvats med motor och elhaverier, kriser, ilska, bogsering och pendling mellan hopp och förtvivlan. Först med min Flipper 760 från 1984 inköpt för tre år sedan och sedan med min nuvarande Nautic 900, som jag köpte för drygt ett år sedan och som har gjort att jag och besättning har fastnat på allehanda ställen och råkat ut för alla möjliga incidenter.

Köper man en begagnad båt – och även ibland ny för den delen – så ingår det i båtlivskonceptet att det händer saker på färden, med båten, på ställena dit man är på väg och när man kommer dit. Det är ofta bravaderna och det föränderliga i båtlivets natur som skapar minnen för livet – både positiva och negativa. För att undvika att råka ut för alltför många negativa upplevelser med båten så är det viktigt – jätteviktigt med säkerhet, inte bara säkerhet att kunna navigera och köra sin båt, utan teknisk säkerhet och att fullt ut känna sin båt.

**TÄNK DIG FÖLJANDE SCENARIO:** Festen på båtklubben slutar vid midnatt och du lägger dig för att sova. Det är fortfarande livat i hamnen så du använder öronproppar för en god natts sömn. Du lägger dig i mittkabinen i din båt och vaknar till senare under natten av att det känns blött. Yrvaken i mörkret i kabinen känner du med händerna och tänker först att du blöder kraftigt, i panik tänder du lampan och ser då att madrassen där du ligger i mittkabinen är helt vattenfylld.

Du tar ur öronpropparna och hör då att vattenpumpen går för fulla muggar. Du springer ut i kabyssen och där flyter durkarna omkring och vattnet inne i båten går upp till dina låar. Huvudströmmen till vattenpumparna sitter på panelen vid förarplatsen en nivå upp i båten, du springer dit och stänger av strömmen.

Din nyinköpta klenod från 1984 är fylld med vatten och den verkar sjunka. Som tur är ligger du i båtklubbens hamn med landförbindelse där det finns både människor och tillgång till en kraftig vattenpump som i vanliga fall används till att fylla en vedeldad badtunna.

Du börjar pumpa ur allt vatten ur båten – 2,5 m<sup>3</sup> närmare bestämt. När vattennivån är tillräckligt låg så kan du se att det är en sjövattnenslang under handfatet i badrummet som lossnat på grund av en rostig skruv på en "rostfri" slangklämma som satt i gång sjövattpumpen mitt i natten.

**DETTA HÄNDE MIG** förra sommaren. Jag kan inte låta bli att tänka på hur det hade sett ut om jag inte hade legat i båtklubbshamnen när detta hände. Tänk om jag hade varit långt ute i skärgården med min dotter i båten...

Så ett tips är att ta en funderare: Vet du var alla säkringar sitter? Vet du exakt var alla genomföringar på båten sitter och om de är som de ska, och har du koll på hur 12-volts systemet är kopplat, om landströmmen lever upp till 2000-tals standard och framförallt – har du koll på att alla slangklämmor sitter åt och är täta och att den "rostfria" skruven inte har rostat sönder?

Ja, då kanske du slipper vakna upp i ofrivillig vattensäng och sedan ha återkommande mar-drömmar om hur båten fylls med vatten medan du sover. Du slipper vakna var och varannan natt av att du tycker att madrassen känns full med vatten.

**Maria Lannér**  
Maria.Lanner@batliv.se



Båtcoachen Maria Lannér är krönikör med rätt att tycka till.  
För mer information: [www.neptunia.se](http://www.neptunia.se)



## G2 även med lägre effekt

**EFTER LANSERINGEN AV** de nya V6-orna för ett par år sedan kommer en serie Evinrude med lägre effekter. Det är helt nya, trecylindriga motorer med namnen E-Tec G2 HO 115, 140 och 150.

För det mindre effektområdet har tillverkaren V6-motorer med namnen C150, C150 HO, C175 och C200. De nya motorerna som lanseras heter K115 HO, K140 och K150 och baseras på en trecylindrig motor. Bland fördelarna med de nya motorerna nämner företaget låga utsläpp, låg bränsleförbrukning tack vare direkt

bränsleinsprutning och långa serviceintervaller på hela fem år eller 500 driftstimmar.

Motorerna ger även mer vridmoment och bättre bränsleförbrukning redan från lägre varvtal, vilket ger en bättre båtupplevelse. Motorerna har även försetts med digital gas och växelväljare, iTrim kontrollsystem, digitala instrument, NMEA-koppling och möjlighet att färganpassa motorernas paneler.

Evinrudes motorfamilj täcker därmed 3,5–300 hk.

[www.frydenbo-marine.com](http://www.frydenbo-marine.com)



## Trådlös kamera

**ARLO GO ÄR** en trådlös kamera som passar för övervakning i till exempel en båtklubb. Den kopplas upp utan en enda kabel, vilket gör att den kan placeras var som helst där det finns 3G eller 4G mobilnät. Larm kommer i mobilen när kameran ser rörelse eller hör ljud och se inspelade händelser på vilken enhet som helst. Inbyggd högtalare och mikrofon. Pris 3 999 kr.

## Diesel med mindre koldioxidutsläpp

**OKQ8 GOEASY DIESEL** Marine är en RME-fri diesel specialanpassad för båtmotorer. Dieseln smörjer och håller båtmotorn och dess bränslesystem rena genom sina vårdande tillsatser, allt för en så säker drift som möjligt. Genom ett samarbete med Petrobell erbjuder OKQ8 den nya dieseln till båtägare runt om i Stockholm.

Genom OKQ8 GoEasy Diesel Marines smörjande och vårdande egenskaper blir båtmotorn så effektiv som möjligt, vilket minskar bränsleförbrukningen och bidrar till lägre nivåer av miljöfarliga utsläpp – bättre både för motorn och miljön. Dieseln innehåller alltid 20 % förnybar diesel som hjälper till att sänka koldioxidutsläppen ytterligare.

## Mer fokus på smartare skärmar

Med nya skärmar och fler smarta funktioner vill Navico ge fler båtägare bra elektronik i båten. Utvecklingen mot ökad uppkoppling och en enda skärm för båtens behov fortsätter. Text: Lars-Åke Redéen

**UTBUDET FRÅN** elektroteknik tillverkarna ökar med både enklare och dyrare instrument. Enligt Navico (moderbolag till varumärkena Lowrance, Simrad, B&G och C-MAP) är detta nödvändigt eftersom efterfrågan på riktigt avancerade ekolod och plottrar från fritidsfiskarna ökar kraftigt hela tiden samtidigt som elektronikföretaget vill kunna erbjuda även budgetmodeller med de viktigaste funktionerna.

Samtliga elektronik- och båt-tillverkare talar också om hur viktigt det är att integrera båtens hela system, helst i en enda skärm. I denna skärm ska navigationen skötas samtidigt som övervakning

och hantering av båtens funktioner finns där. Helst ska båten på något sätt hela tiden vara uppkopplad mot Internet också.

**OM DETTA ÄR** en bra utveckling för framtiden utvisa. Bilbranschen leder den här utvecklingen, troligen främst av kostnadsskäl, men i en båt finns det mycket mer som kan påverka elektroniken än i en bil med sin betydligt lugnare och oftast torrare miljö. Därför bör det finnas anledning att ha alternativa och snabba system för att nå båtens viktigaste funktioner. Dessutom finns det många som tycker att det är kul att köra motorbåt eller segla.

För att klara det ökade infor-

mationsflöde som detta medför har Navico lanserat en helt ny kategori av marinteknik med namnet Information Display (ID). Enligt företaget leder den vägen till en ny era för båtintegration och utgör den första signifikanta utvecklingen av flerfunktionsskärmar (MFD, Multifunctional Display). ID kombinerar design med ett konfigurerbart användargränssnitt som förenklar övervakning och kontroll av systemen ombord.

Utseende och data kan skräddarsys antingen efter eget tycke eller så använder man de färdiga förslag som finns i instrumenten. Det nya användargränssnittet fungerar även som ett centrum

för Information Display. De fördefinierade lägena inkluderar systemkontroller, navigation, ankring och vattensporter.

**SAMTIDIGT MED DE** riktigt avancerade instrumenten lanseras även en enklare serie GPS-plottrar med en lägre prisnivå. Under namn Simrad Cruise finns dessa i storlekarna 5, 7 och 9 tum.

Cruise täcker de vanligaste behoven för de allra flesta båtägare. Tillverkaren har medvetet hållit tillbaka på allt som fördyrar, här finns inte ens Wifi eller Bluetooth. Skärmarna är dock av hög klass och hanteringen sköts med en knappsats till höger om skärmen. ☘



### Enklare GPS-plottrar

**SIMRAD CRUISE** ÄR en ny serie enklare kartplottrar i storlekarna 5, 7 och 9 tum. Priserna är betydligt lägre än för mer avancerade plottrar, men här finns ändå de viktigaste funktionerna som alla behöver. Även i Cruise finns en rad olika färdiga menyer för den som till exempel vill ha delad skärm med olika information i fälten.

Alla viktiga data visas i en menyrad till höger. På samma sida sitter också de knappar som sköter funktionerna, de här instrumenten finns inte med touchskärm.

Simrad Cruise är kompatibelt med CMAP Easy Routing. Instrumenten innehåller även CHIRP ekolod (digital ekolodsteknologi). Man kan välja mellan olika kartalternativ, inklusive C-MAP och Navionics.



### Uppkopplade skärmar

**DET HÄR ÄR** tekniken som gör att båtarnas elektronik allt mer påminner om bilarnas. Information Display-skärmarna består av en bunden glasskärm och ett integreringsnav för Lowrance, Simrad och B&G elektronik.

Varje lösning består av en eller flera bildskärmar som kopplas samman för att fungera som ett integrerat system. Det centrala navet använder Ethernet-, Wifi- och Bluetooth-anslutning tillsammans med ekolods-, USB-, CAN- och NMEA 2000-portar för att ansluta till alla system ombord.

Long-life-skärmt teknik och en navinstallation som är lätt att uppgradera förenklar utbytesprocessen vid uppgraderingar. Det garanterar även skärmkompatibilitet mellan olika årsmodeller och underlättar uppgraderingar för ägare.



### VHF för medelstora båtar

**SIMRAD RS40** ÄR en ny marin VHF-radio för medelstora båtar. Den har trådlös handenheter, flyttbar handmikrofon, klass D DSC-funktion och inbyggd GPS och ersätter modellen RS35.

Med sin inbyggda GPS-mottagare har RS40 fyra sätt för att säkerställa GPS-tillförlitligheten i händelse av nöd. Förutom antenner går det att hämta GPS-data från en sjökortsplotter eller från en annan antenn via NMEA 0183- och NMEA 2000-anslutningar.

Bland de nya funktionerna märks navigeringsläge som visar fart och kurs och MOB (man överbord) som placerar en waypoint på den aktuella platsen och ger distans och styrningsinstruktioner för att hämta en person i vattnet. Waypointen överförs även via NMEA 2000 till resten av nätverket.

Pris 5 890 kr.



### Kraftfulla ekolod

**LOWRANCE HDS LIVE** är en ny högpresterande serie med ekolod och sjökortsplottrar. De har ett avancerat ekolod i realtid, karterings- och anslutningsmöjligheter, inklusive Active Imaging, LiveSight, Genesis Live och LiveCast för integration med smartphone.

Active Imaging 3-in-1 är en ekolodslösning som kombinerar Lowrance CHIRP-ekolod med SideScan och DownScan Imaging. Det gör att fiskare snabbt kan söka efter fiskstim och förbättrar FishReveal med bättre skärpa och målavskiljning. Active Imaging 2-in-1 är en ekolodslösning med SideScan och DownScan Imaging för användning med en separat traditionell ekolodsgivare.





# Signaler



## Uppkopplade skärmar med ekolod

**DEN AMERIKANSKA** sportfiskemarknaden driver utvecklingen för alla instrument i kombination med ekolod. Särskilt väl märks detta med Lowrance, som är det dominerande varumärket på USA:s sportfiskemarknad.

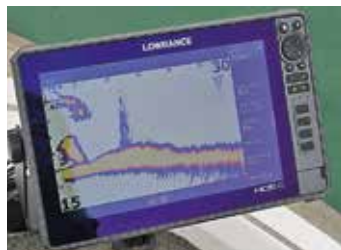
Nästa generations displayer med avancerat ekolod och trådlös anslutning från Lowrance heter Elite Ti2. Instrumenten har förbättrade högupplösta ekolodsfunktioner, trådlös anslutning och samtal-/SMS-visning via Bluetooth, det vill säga funktioner som tidigare enbart fanns i premiumserien HDS.

Bland nyheterna märks Active Imaging ekolod med hög skärpa och stor räckvidd. De säljs som en 3-i-1-ekolodslösning som kombinerar Lowrance CHIRP-ekolod med Side och DownScan Imaging. Med den här tekniken går det snabbare att

söka efter fiskstim samtidigt som FishReveal ger bättre skärpa och målavskiljning. Instrumentet har Active Imagings 800 kHz-inställning så att man inte behöver ändra frekvens under fisket.

Elite Ti2 har fullständig och trådlös anslutning, så att fiskare kan dela ekolod och sjökort trådlöst mellan två displayer samt synkronisera waypointdata.

Lowrance Elite Ti2 finns i storlekarna 7, 9 och 12 tum.



## Tyst trollingmotor från Lowrance

### LOWRANCE INTRODUCERAR EN

mycket tyst elmotor för trollingfiske i sötvatten. Lowrance Ghost-trollingmotorn med delar från tyska Torqeedo har en nyutformad borstlös motor med mer kraft och längre körtid än någon annan trollingmotor på marknaden.

Motorn har fördelar som integrerade Lowrance-ekolodsfunktioner, waypoint-ankring. Framdrivningstekniken i den borstlösa motorn ger 45 procent längre körtider på samma laddning. Ghost har en borstlös motor som eliminerar oväsen och till skillnad från vanliga borstmotorer har den inga borstar att slita ut, vilket ger större tillförlitlighet och längre livslängd. Motorn avger inga elektromagnetiska störningar, vilket ger sportfiskare de tydligaste ekolodsbilderna utan störningar på skärmen.

Ett 360-graders fäste är utformat för att hantera eventuella stötar och riktar automatiskt in sig på nytt så snart motorn är från hindret. En kompositaxel med livstidsgaranti hjälper till att klara stötar.



Motorn väger nästan 3 kg mindre än motsvarande motorer med borste, vilket gör den enklare att installera, hantera och stuva undan. Ghost är utformad för att fungera i 24- eller 36-voltssystem. Pris



## I behov av ny båtmotor?



**Vi har förstklassiga motorer från 9 till 440 Hp för omgående leverans. Kontakta din lokala Yanmaråterförsäljare!**

# YANMAR

**PROVEN MARINE TECHNOLOGY**  
www.yanmar.se